

## Kryssning på Hjälmare kanal den 8 maj 2024

Tidigt på morgonen steg ett glatt gäng på bussen i Sollentuna C. Bussen tog oss till Gravudden (som ligger vid Arbogaån) där M/S Gustaf Lagerbjelke väntade på oss.

Första stopp, som sig bör när man är på utflykt, var ”Megs kök och trevligt” som ligger i Malmby en liten bit från Strängnäs. Ett mysigt ställe med värdshuskänsla.



Här på Megs fick vi lite tid att bekanta oss med varandra. När alla var nöjda och belåtna åkte vi vidare mot Gravudden där vi äntrade M/S Gustaf Lagerbjelke för en guidad tur inkl lunch på Hjälmare kanal.



Efter ombordstigningen tog vi plats vid borden och väntade på att M/S Gustaf Lagerbjelke skulle lägga ut.



Vädret var lite grått och regnigt men det hindrade inte att vi gick ut och kollade på både natur och slussning. Kläder efter väder heter det väl.



Slussningen sker fortfarande manuellt och slussvakterna åker numera efter båten från sluss till sluss med bil.

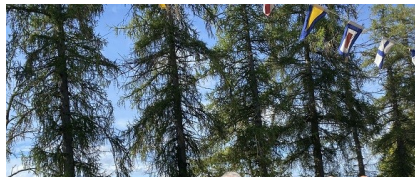


Kanalen byggdes under åren 1629-1639 och är därmed Sveriges äldsta byggda vattenväg. Kanalen byggdes med syfte att underlätta transporten av järn, spannmål och virke mellan Bergslagen och Stockholm/Östersjön. Kanalen är Sveriges äldsta byggda vattenväg

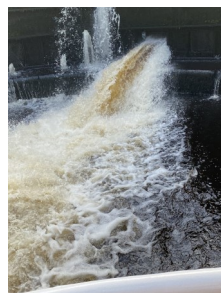
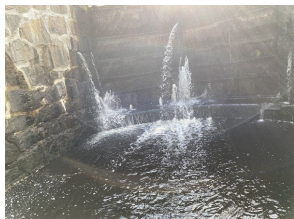
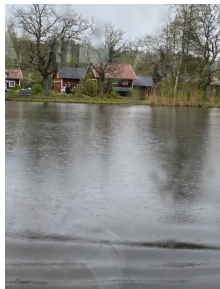
Farledens totala längd är 13,7 km, varav 8,5 km är grävd kanal. Kanalen har nio slussar och en nivåskillnad på 22 m. Största längd och bredd för slussning är 30 x 7 m, största tillåtna djupgående är 1,95 m.

De ursprungliga planerna var att Hjälmare Kanal skulle vara en del i "Svea Kanal", ett projekt som aldrig färdigställdes och som skulle förbinda Östersjön med Västerhavet. "Svea Kanal" omnämndes första gången i skrivelse av Gustav Vasa 25 juni 1526, då som en framkastad tanke att "genom en graf förena Väneren med Hjälmarens och denna åter med Mälaren, i den händelse den å, som sammanbinder dessa sjöar, skulle befinnas för trång". Gustav Vasa gjorde dock inget mer för projektets förverkligande.

De följande regenterna hade dock också intresse för denna tänkta farled. Erik XIV beslutade att en "genväg för sjöfarten mellan Stockholm och Älfsborg" skulle byggas. Karl IX hade också tankar på denna farled men mellan Mälaren och Hjälmarens tänkte sig han att Torshällaån (Eskilstunaån) skulle användas. Det var Gustaf II Adolf som 1629 tog beslutet om att bygga en kanal med i stort sett Hjälmare Kanals nuvarande sträckning, kallat "Hjälmare slussverk". Tanken på en "Svea kanal" fanns kvar ännu en bit in på 1900-talet.



Lärk och ek kantade kanalen för att stöda upp. På andra ställen hade man bankat ned björkstockar



Här slutar den här trevliga båt-färden. Ett stort tack för en trevlig resa!

Annika Karlsson, Tunasol