

Datum

Dialog mellan pensionärsorganisationerna och delregional nämnds södras arbetsgrupp för äldre

Datum: 24-03-08

Tid: 14:00-15:45

Plats: Regionens hus Borås

Närvaro

Förtroendevalda

Anne-Marie Ekström (L)	sammankallande/ledamot, delregional nämnd södra
Gun-Britt Johansson (V)	ledamot, delregional nämnd södra
Kenneth Max(M)	ledamot, delregional nämnd södra
Therese Lehtimäki (V)	ledamot, delregional nämnd södra
Göran Larsson(MP)	ersättare, delregional nämnd södra
Sara Klasson (C)	ersättare, delregional nämnd södra

Tjänstepersoner/föredragande

Charlotte Bliesener Falkenström

Närvårdskontoret

Representanter pensionärsorganisationer

Gunnel Brandt	PRO-södra Älvsborg
Kerstin Sylvan	SKPF, avd 12 (ordinarie)
Marita Swedengren	RPG Borås (ordinarie)
Ulla Wahlin	SPF seniorerna Södra Älvsborg (ordinarie)
Agneta Nero Andersson	SPF-seniorerna Södra Älvsborg (ersättare)

1. Mötet öppnas

Sammankallande i arbetsgruppen Anne-Marie Ekström hälsar alla välkomna. Göran Larsson utses att föra minnesanteckningar vid mötet.

Därefter görs en presentationsrunda av deltagarna.

2. Godkännande av dagordning samt tillägg av eventuella övriga frågor

Dagordningen godkänns med tillägg av två övriga punkter
7a. Inriktning för vårdvalssystemet och 7b. Vårdgararanti

3. Förra mötets anteckningar – uppföljning/rapportering

Anteckningarna från föregående möte 23-09-28 gicks igenom och lades till handlingarna.

4. Information om Nära vård

Charlotte Bliesener, koordinatör Närvårdssamverkan, informerade om Nära vård och närvårdssamverkan och svarade på frågor. Presentationen som visades bifogas minnesanteckningarna.

5. Arbetsordning för dialogträffarna

Ett förslag till arbetsordning för dialogträffarna har skickats ut. Pensionärsorganisationerna hade en del synpunkter och följande förändringar beslutades.

a) Att antal möten med pensionärsorganisationerna ordnas vid 4 tillfällen på 1,5-2 timmar per år, men att inom dessa 4 tillfällen 2 av dem kompletteras med utåtriktade arrangemang på 1.5 - 2 timmar så att delaktigheten kring regionens arbete med äldre kan vidgas till fler.

b) Att teman inför de utåtriktade mötena är väl förberedda inför arrangemangen och att pensionärsorganisationerna kan komma med förslag. Ett tema som nämndes var ålderism. Många exkluderas på grund av ålder.

c) Att inriktningen under mandatperioden är att anordna arrangemang i samtliga 8 Sjuhäradskommuner. Ändringarna kommer att införas i Arbetsordningen.

6. Fråga om minnesmottagning

En av representanterna från RPG har ställt frågan om det kommer att bli en minnesmottagning i Borås. En minnesmottagning arbetar specialiserat med frågor kring nedsättningar av minnet. Muntlig information kring hur det ser ut i Västra Götalandsregionen gavs. Det finns två minnesmottagningar, en på Sahlgrenska universitetssjukhuset i Mölndal och en på NÄL i Uddevalla. Dock ingen i Borås och för närvarande ingen planerad. Samtliga vårdcentraler kan remittera till befintliga minnesmottagningar.

7. Övriga av mötet framförda punkter

De två punkter, vårdval och vårdgaranti, som framfördes vid mötets början tas upp på nästa planerade möte.

8. **Kommande möten**

Nästa möte är ett möte med enbart pensionärsorganisationerna.

Ämnen för mötet är som nämns i punkt 7 vårdval och vårdgaranti.

Dessutom planering av de utåtriktade mötena.

Tid och plats för nästa möte: Torsdag 23 maj kl 10-12 i Regionens hus Borås.

9. **Summering och avslutning**

Sammanställande Anne-Marie Ekström tackade de närvarande för att de deltagit och avslutade mötet.

Vid anteckningarna

Göran Larsson

Bilagor. Uppdaterad arbetsordning

Presentation av Närvårdssamverkan



Datum 8 mars 2024

Arbetsordning arbetsgruppen äldre, Delregional nämnd södra

Uppdraget

Arbetsgruppernas syfte

Enligt reglementet för delregional nämnd södra ska nämnden ansvara för dialog med kommuner, intresseorganisationer och det civila samhället inom områdena hälso- och sjukvård och folkhälsa.

Syftet med att bilda arbetsgrupper är att nämnden ska ta ansvar för sitt dialoguppdrag, öka nämndens kunskaper och erfarenheter samt för att kunna bereda aktuella frågor. Ett ytterligare syfte är att engagera och inkludera alla förtroendevalda i nämnden. Om flera delregionala nämnder har motsvarande arbetsgrupper kan nämnderna utbyta erfarenheter och få mer kraft i frågor som är av gemensamt intresse.

Arbetsgruppernas uppgift är att föra dialog med aktörer inom respektive arbetsgrupps område för att bilda en uppfattning om aktuella frågor och problem. Alla arbetsgrupper har ett övergripande ansvar för områdena hälso- och sjukvård samt folkhälsa, men de har även möjligheter att inom sina respektive ramar välja att fokusera på frågor som bedöms som särskilt viktiga för nämnden. Arbetsgrupperna ska följa nämndens inriktning vad gäller att samverka med relevanta nämnder och styrelser i de dialoger där så är möjligt.

Arbetsgruppen för frågor som rör äldre

Arbetsgruppen för äldre fokuserar på frågor såsom ofrivillig ensamhet, särskilt sjuka äldre, läkarmedverkan på äldreboenden och palliativ vård. Gruppen har ansvar för att samverka med andra nämnder, styrelser och organisationer som kan bli aktuella för gruppens utvecklingsområden. Inom nämndens område finns flertalet pensionärsorganisationer verksamma som kan vara aktuella att samverka med.

Arbetsformer

Målgrupper

Målgrupper för gruppens träffar är pensionärsorganisationer men också äldre i allmänhet.

Mötesformer

Fyra möten per år med en varaktighet av ca 1,5-2 timme planeras med pensionärsorganisationerna. Dessa möten är mer formella med specifika teman för varje möte. Två av dessa möten kommer att förlängas med 1,5-2 timmar där fler äldre kan bjudas in. Dessa öppna möten kommer att äga rum i olika kommuner med olika teman och aktiviteter. Om möjligt ska alla kommuner besökas under mandatperioden och kommunerna ska vara delaktiga i mötena.

Planeringen görs tillsammans med representanter för pensionärsorganisationerna.

På agendan

I uppdraget finns angivet vilka ämnen som ska vara prioritet.

- ofrivillig ensamhet
- särskilt sjuka äldre
- läkarmedverkan på äldreboenden
- palliativ vård
- ålderism

Om andra frågor dyker upp är det möjligt att lyfta dessa.

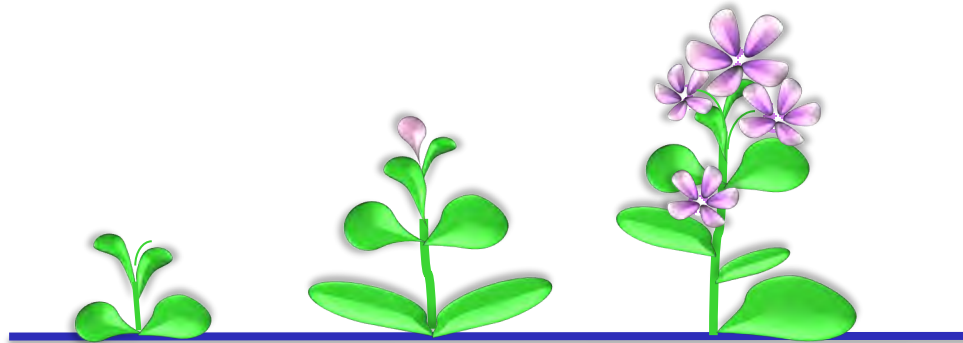
Arvode

Vid möten med utsedda representanter för pensionärsorganisationerna gäller nämndens beslut 2023-05-29 § 38. Detta innebär att personer som representerar en pensionärsförening som tjänstgörande ledamot i samrådsgruppen ersätts med halvt dagsarvode. (2024:989 kr). Ersättning för resor ersätts mot originalkvitto. Ersättare får inget arvode.

Ansvar

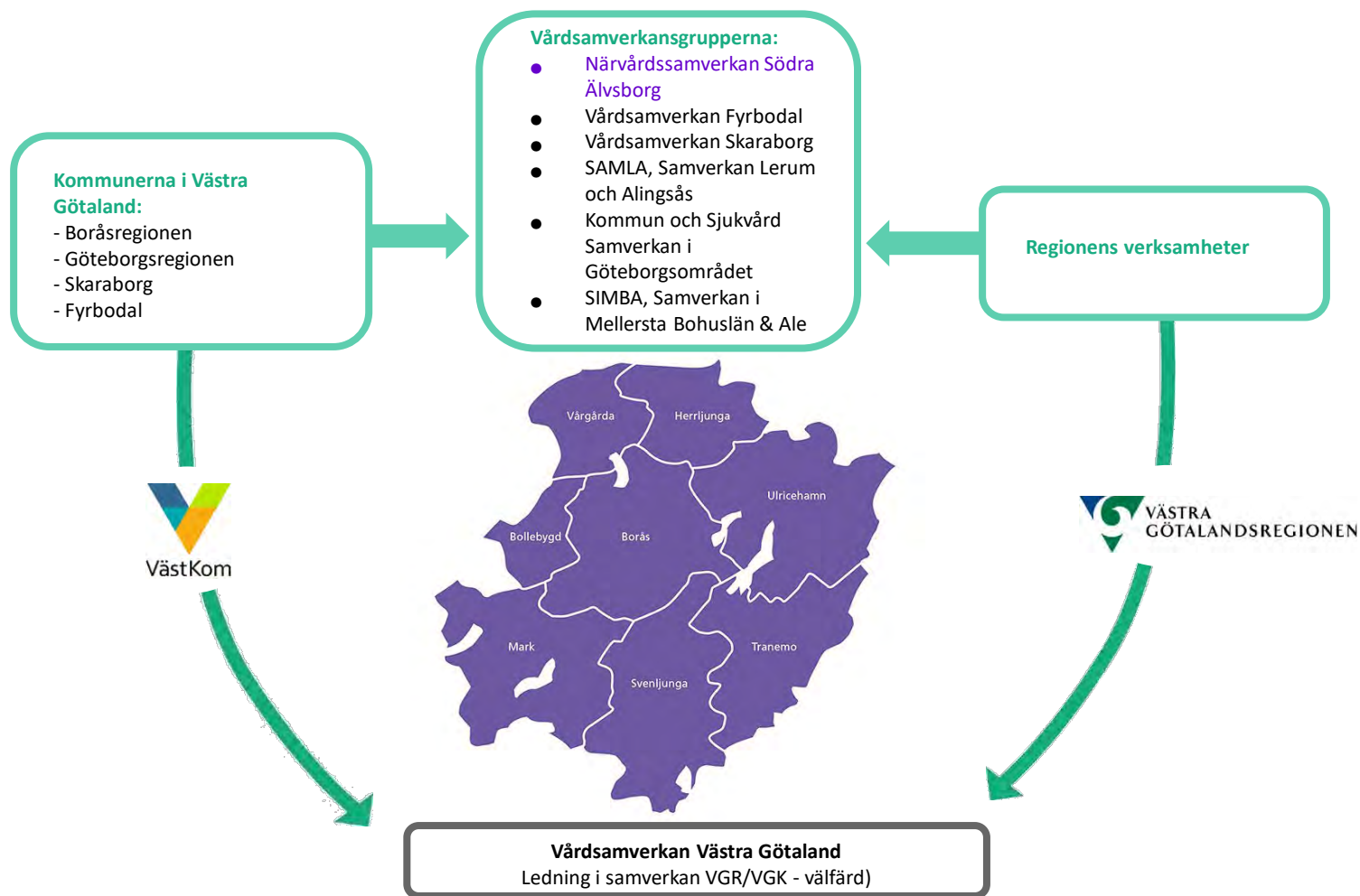
Denna arbetsordning är framtagen gemensamt mellan delregionala nämndens grupp och representanter för pensionärsorganisationerna.

Närvårdssamverkan Södra Älvsborg



Tillsammans skapar vi mervärde!

Vårdsamverkan i Västra Götaland



Politiska samrådet mellan VästKom och Västra Götalandsregionen (SRO)

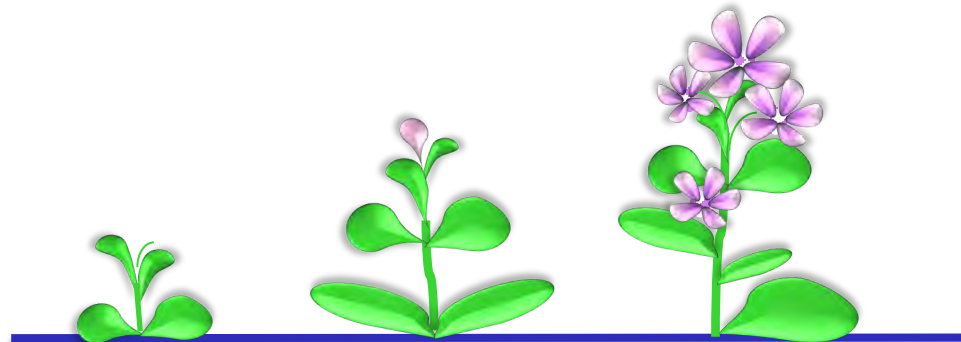
Närvårdskontoret

- Koordinerar alla frågor, arbetar på uppdrag av Styrgruppen och Delregionalt Politiskt Samråd
- Sammanställer dokument och skriver uppdragsbeskrivningar, avtal, rutiner osv
- Hanterar avvikelser i vårdssamverkan- Tar fram resultat
- Stöttar och motiverar allt arbete
- Ger förslag och arbetar med förbättringsarbeten
- Webb-arbete

Koordinator

Samordnare

Samordnare



Vad är syftet med Närvårdssamverkan Södra Älvsborg?

- Skapa förtroende vårdgivarna emellan
- Skapa bättre och effektivare samarbeten/samverkan via möten
- När en person behöver vård- och omsorgsinsatser från både kommun och sjukvård är vårt uppdrag att arbeta tillsammans för att ge bästa möjliga vård, stöd och omsorg
- Skapa en jämlik vård
- Skapa mervärde för dem som vi är till för
- Sprida inspiration och glädje för samverkan



Målbild

”Med tillit, där vårdgivarna arbetar tillsammans kring invånarnas behov, bygger Närvårdssamverkan Södra Älvsborg en samverkan som skapar mervärde, trygghet och god kvalitet i gemensamma arbetssätt, i det förebyggande och hälsofrämjande arbetet, liksom i vårdövergångarna.”



Värdegrund

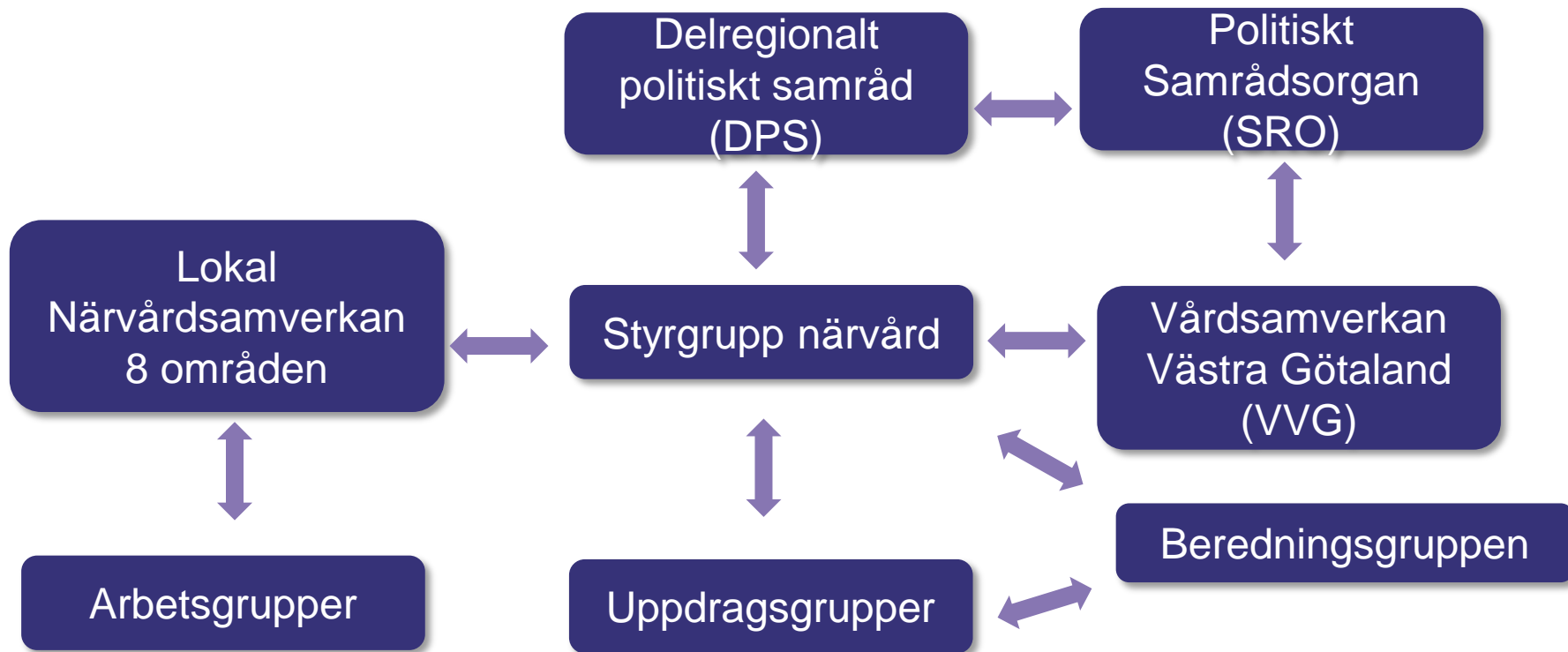
Samarbetet mellan parterna ska kännetecknas av att:

- Individens behov, inflytande och självbestämmande alltid skall vara utgångspunkt för hälso- och sjukvården.
- Det utifrån individens perspektiv upplevs att vården är lättillgänglig, effektiv och säker samt präglas av god kvalitet och ett gott bemötande.
- Varje medarbetare aktivt bidrar med sin kunskap och kompetens samt samarbetar så att hälso- och sjukvården upplevs som en välfungerande helhet.

Källa: Hälso- och sjukvårdsavtalet 2017-2020.



Organisationskarta Närvårdssamverkan Södra Älvsborg



- Viktigt med en tydlig och stark ledning och styrning
- Kvalitativa möten
- Verkstaden ska ske lokalt
- Alla måste främja och prioritera samverkan

Nära vård- Att leda med riktning



Vad är Nära vård?

Nära vård är inte en ny organisationsnivå eller en benämning på dagens primärvård, även om primärvården utgör en kärna i den nära vården. Nära vård är snarare ett nytt sätt att arbeta med hälsa, vård och omsorg. Den närmsta vården är den som patienten/brukaren kan ge sig själv – egenvården – samt det stöd kommuner och regioner kan ge för att möjliggöra detta. En mer tillgänglig, närmare vård kan tillsammans med nya arbetssätt i vården innebära att resurserna inom vård och omsorg kan användas bättre och därmed räcka till fler. Kärnan i nära vård är ett personcentrerat arbetssätt som utgår från individens behov och förutsättningar. Det innebär att se, involvera och anpassa insatserna efter vad som är viktigt för just den personen.

SKR:s målbild för Nära vård

- Utgår från individuella förutsättningar och behov.
- Bygger på relationer, är hälsofrämjande, förebyggande och proaktiv.
- Bidrar till jämlik hälsa, trygghet och självständighet och grundas i gemensamt ansvarstagande och tillit.



”Med tillit, där vårdgivarna arbetar tillsammans kring invånarnas behov, bygger Närvårdssamverkan Södra Älvsborg en samverkan som skapar mervärde, trygghet och god kvalitet i gemensamma arbetssätt, i det förebyggande och hälsofrämjande arbetet, liksom i vårdövergångarna.”

Ett förändrat förhållningssätt

En omställning till nära vård innebär ett förändrat förhållningssätt, där det sker en förflyttning i sättet att arbeta.

Exempel på pågående arbeten

Nära vård- Personcentrering och tillgänglighet



- Arbete pågår lokalt utifrån behov
- Arbete utifrån Hälso- och sjukvårdsavtalet- Tvistehantering
- Förbättringsarbete och fortsatt hantering av avvikelser
- Tidig upptäckt, Tidiga insatser för små barn
- Mini-Maria är nu en befintlig verksamhet
- Samsjuklighet och Suicidprevention
- Uppdragsgruppernas arbete- ofrivillig ensamhet hos äldre, sköra äldre, palliativ vård samt munhälsa hos barn mm
- Dialoger kring- Hur möter vi omställningen till en God och Nära vård?
- Delregional tillämpning för processen vid in- och utskrivning från sjukhus. Syftet är att skapa en sömlös vård
- Samordnad Individuell Plan (SIP)

Hemsidan- Ett stöd!

- Organisation
- Dokument
- Protokoll, [infobrev](#)
mm.



<http://www.vardsamverkan.se/>

<http://www.vardsamverkan.se/sodraalvsborg>

