

Datum

## **Dialog mellan pensionärsorganisationerna och delregional nämnds södras arbetsgrupp för äldre**

Datum: 24-05-23

Tid: 10:00-11:30

Plats: Regionens hus Borås

### **Närvaro**

#### *Förtroendevalda*

Anne-Marie Ekström (L) sammankallande/ledamot, delregional nämnd södra  
Gun-Britt Johansson (V) ledamot, delregional nämnd södra  
Göran Larsson (MP) ersättare, delregional nämnd södra

#### *Tjänstepersoner/föredragande*

*Sofia Rosendal, Lovisa Borgström Västtrafik*

#### *Representanter pensionärsorganisationer*

Gunnel Brandt	PRO-södra Älvsborg (ordinarie)
Kerstin Sylvan	SKPF, avd 12 (ordinarie)
Marita Swedengren	RPG Västgöta-Dal (ordinarie)
Ulla Wahlin	SPF seniorerna Södra Älvsborg (ordinarie)
Bertil Jansson	SPF Norra Älvsborg
Helena Johansson	RPG Västgöta-Dal (ersättare)

### **1. Mötet öppnas**

Sammanställande i arbetsgruppen Anne-Marie Ekström hälsar alla välkomna. Göran Larsson utses att föra minnesanteckningar vid mötet.

Därefter görs en presentationsrunda av deltagarna.

## 2. **Godkännande av dagordning samt tillägg av eventuella övriga frågor**

Den framlagda dagordningen godkändes efter kort förklaring om att det ej gick att ordna tjänstepersoner i de tilltänkta vårdfrågorna (Vårdval och vårdgarantin till dagens möte utan tas upp senare . ).

## 3. **Förra mötets anteckningar – uppföljning/rapportering**

Anteckningarna från föregående möte 24-03-08 gicks igenom och lades till handlingarna.

## 4. **Information från Västtrafik, Hur är kollektivtrafiken organiserad, vem bestämmer vad och vilka möjligheter för invånare att påverka.**

Sofia Rosendahl och Lovisa Borgström från Västtrafik informerade om kollektivtrafiken. Frågor som att det är viktigt att äldres syn på kollektivtrafiken tas tillvara i den kommande trafikförsörjningsplanen och att Anropsstyrd trafik (Närtrafiken) utvecklas.

## 5. **Arbetsordning för dialogträffarna**

Det förslag till arbetsordning som diskuterades vid förra mötet fastställdes.

a) Att antal möten med pensionärsorganisationerna ordnas vid 4 tillfällen på 1,5-2 timmar per år, men att inom dessa 4 tillfällen 2 av dem kompletteras med utåtriktade arrangemang på 1.5 - 2 timmar så att delaktigheten kring regionens arbete med äldre kan vidgas till fler.

b) Att teman inför de utåtriktade mötena är väl förberedda inför arrangemangen och att pensionärsorganisationerna kan komma med förslag. Ett tema som nämndes var ålderism. Många exkluderas på grund av ålder.

c) Att inriktningen under mandatperioden är att anordna arrangemang i samtliga 8 Sjuhärads kommuner.

## 6. **Eventuella inskickade frågor**

En fråga som skickats in är varför vi inte hade vårdval på agendan besvarades med att vi inte hade tillgång till någon tjänsteperson som kunde informera. Se även punkt 2 ovan.

## 7. **Övriga av mötet framförda punkter**

Frågan om digitalisering lyftes och mötet var överens om att lyfta frågan under hösten.

## 8. Övrig information

En kortfattad genomgång av regionens nya organisation gjordes av de närvarande politikerna för att skapa förståelse. Vilket uppskattades av pensionärsorganisationernas företrädare.

## 9. Kommande möten

Efter diskussion beslöts att nästa möte ska vara ett öppet möte som handlar om Vårdgaranti och lämplig tjänsteperson ska bjudas in. Det ska hållas i Borås i mitten av september med mötesstart kl 14. Förslagsvis på Hemgården där det idag rör sig många äldre.

Möte med gruppen med organisationsrepresentanter hålls ca en timme innan det stora mötet.

Vid ytterligare kommande möten kan vårdval respektive digitalisering lyftas.

## 10. Summering och avslutning

Sammanställande Anne-Marie Ekström tackade de närvarande för att de deltagit och avslutade mötet.

Vid anteckningarna

Göran Larsson

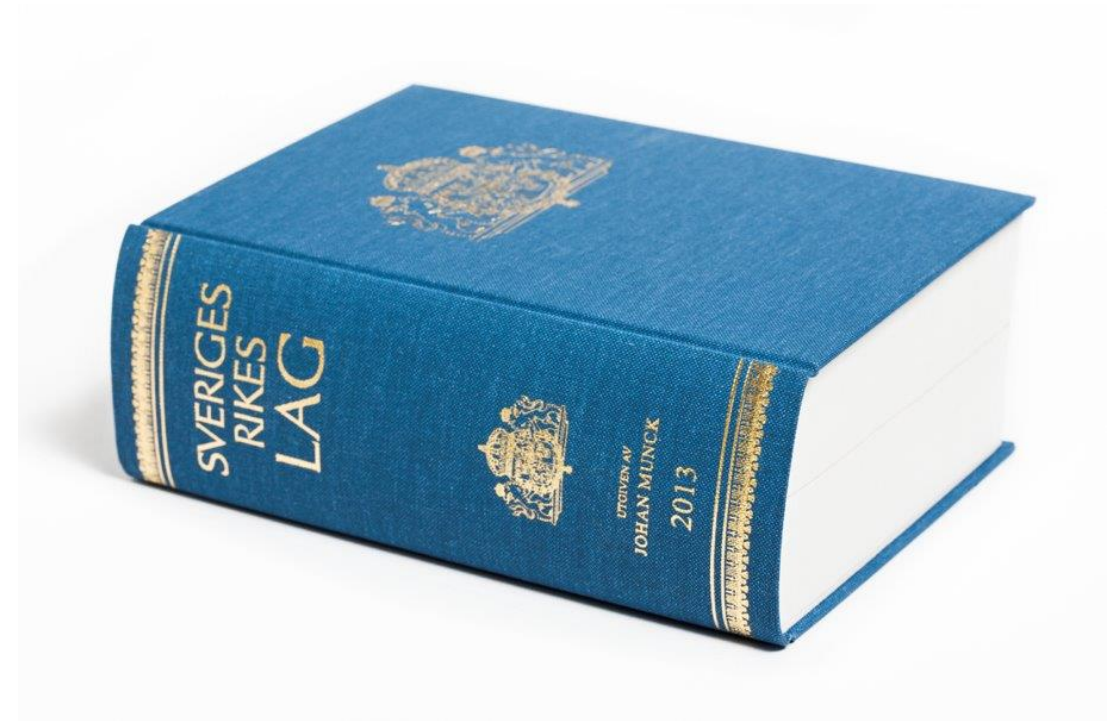
Bilagor. Presentation från Västtrafik

# Äldregruppen - Delregional nämnd Södra

20240523

# Vad är en kollektivtrafikmyndighet?

- Varje län/region ska ha en regional kollektivtrafikmyndighet
- Kommersiellt marknadstillträde
- Trafikförsörjningsprogram
- Hos VGR bildades Kollektivtrafiknämnden och Västtrafik blev helägt regionalt bolag efter skatteväxling



# Västra Götalandsregionen är kollektivtrafikmyndighet

- Regional kollektivtrafikmyndighet, ansvarig för den allmänna kollektivtrafiken.
- VGR beslutar om den övergripande inriktningen i regionalt trafikförsörjningsprogram och tar fram målbilder och strategier för kollektivtrafikens utveckling.
- VGR är ensam ägare av Västtrafik och beslutar om budget och uppdrag för Västtrafik



Trafikförsörjningsprogram 2021 – 2025  
Hållbara resor i Västra Götaland

Antaget av regionfullmäktige 18 maj 2021

# Vad är allmän och särskild kollektivtrafik?

- **Allmän kollektivtrafik:** Persontransporter som erbjuds allmänheten fortlöpande, är tillgänglig för alla och utan diskriminering. Exempelvis linjelagd kollektivtrafik med buss, tåg och spårvagn samt anropsstyrda bussturer och närtrafik.
- **Särskild kollektivtrafik:** färdtjänst, riksfärdtjänst, sjukresor och skolskjuts. Kräver särskilt beslut eller tillstånd. Syftet med dessa transporter är att resenärer med särskilda behov ska ha möjlighet att resa.



# Det här är Västtrafik

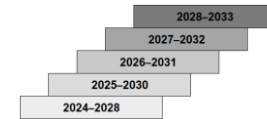
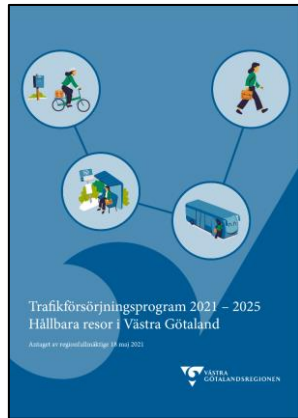
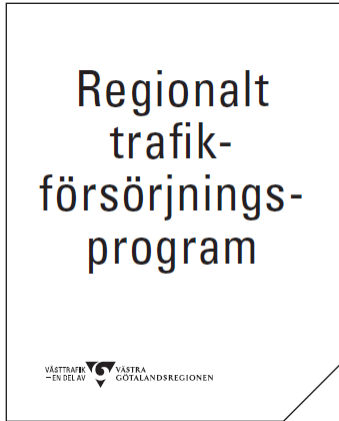
- Västtrafik, tillsammans med våra partners som kör trafiken, ansvarar för genomförande av regionalt beslutade strategier. Exempelvis beslutar vi om utbud och linjeplanering i nära samverkan med regionens 49 kommuner. Läs mer om oss och vår verksamhet på vår hemsida: [Västtrafik](#)
- Västtrafiks uppdrag är att utifrån uppsatta mål och strategier planera kollektivtrafik på ett effektivt och samhällsnyttigt vis.





# Så blir resor till.

## Regionen

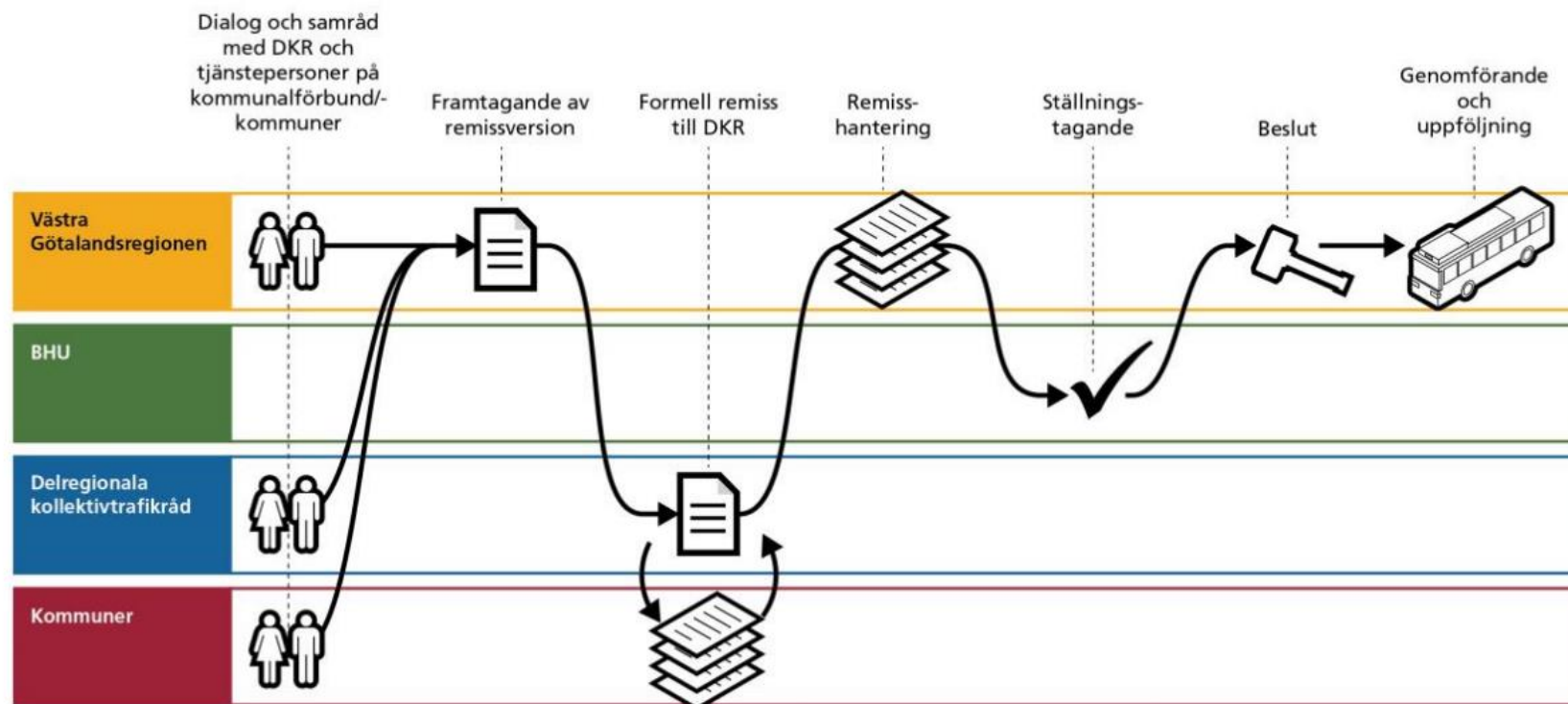


Linjer	Linjenummer	Linjebeskrivning
1	100	Göteborg-Borås
2	101	Göteborg-Bohuslän
3	102	Göteborg-Bohuslän
4	103	Göteborg-Bohuslän
5	104	Göteborg-Bohuslän
6	105	Göteborg-Bohuslän
7	106	Göteborg-Bohuslän
8	107	Göteborg-Bohuslän
9	108	Göteborg-Bohuslän
10	109	Göteborg-Bohuslän



Linje	Linjenummer	Linjebeskrivning	Linjebeskrivning
100	Göteborg-Borås	100	Göteborg-Borås
101	Göteborg-Bohuslän	101	Göteborg-Bohuslän
102	Göteborg-Bohuslän	102	Göteborg-Bohuslän
103	Göteborg-Bohuslän	103	Göteborg-Bohuslän
104	Göteborg-Bohuslän	104	Göteborg-Bohuslän
105	Göteborg-Bohuslän	105	Göteborg-Bohuslän
106	Göteborg-Bohuslän	106	Göteborg-Bohuslän
107	Göteborg-Bohuslän	107	Göteborg-Bohuslän
108	Göteborg-Bohuslän	108	Göteborg-Bohuslän
109	Göteborg-Bohuslän	109	Göteborg-Bohuslän

# Förankring och beslut – Strategiska dokument



# Hur du som medborgare kan påverka

- Grunderna för strategisk kollektivtrafikutveckling så som grundutbud på landsbygd, utbud i stråk och prissättning, beslutas av våra regionpolitiker.
- Västtrafik samlar in medborgarsynpunkter via kommunerna och kundsynpunkter som skickar direkt till Västtrafik.
- Inför nya trafikstarter genomförs en större utredning av det geografiska området som ska upphandlas, i den utredningen ingår social konsekvensanalys där olika resenärgruppers behov belyses



# Närtrafik.

Närtrafik är kollektivtrafik för dig som vill åka mellan landsbygd och tätort, till exempel om det inte går bussar där du bor. Vi kör dig från valfri adress till någon av din kommuns närtrafikhållplatser, eller tvärtom (se karta på nästa sida).  
Du ringer och beställer din resa.

## Så här reser du med närtrafiken.

Bestäm inom vilket tidsintervall du vill resa. Beställ via telefon minst en timma innan tidsintervallet börjar. Var klar att åka vid avgångstiden du fått. Ibland får du samåka med andra resenärer, det gör att residen kan bli lite längre.

## Priser och biljetter.

I närtrafiken kan du resa med samma biljetter som du kan resa med i den övriga kollektivtrafiken, förutom kontoladdning. En enkelbiljett kan du köpa i appen Västtrafik To Go. Du kan också köpa biljett av föraren men då kan du inte resa vidare med samma biljett om du byter till ett annat fordon.

Om du har ett fysiskt kort utan giltigheten tryckt på (till exempel ett senior kort) behöver du visa upp giltighetsbevis (kvitto) ihop med kortet. Barn under 7 år reser gratis i en vuxens sällskap.

Se [vasttrafik.se](http://vasttrafik.se) för aktuella priser.

## Checklista när du beställer.

- Säg att du vill beställa närtrafik.
- Vilket tidsintervall vill du resa inom?
- Var ska vi hämta dig?
- Vart ska du resa?
- Behöver du köpa enkelbiljett av föraren? (Kom ihåg att du inte kan resa vidare med samma biljett på ett annat fordon då.)
- Har du något större bagage?
- Vill du beställa återresa?



### Beställning av närtrafiken.

Telefon ..... 0771-91 90 90  
Vardagar ..... 06:00 - 22:00  
Lör-, sön- och helgdagar .. 08:00 - 22:00

Gäller från 2022-12-11



## Närtrafikhållplatser i Svenljunga kommun. (hållplatsläge inom parentes)

<b>Svenljunga</b>	Karolinelund (A), Klockaregården (A), Kommunhuset (A), Svenljunga bussterminal (X), Torstorp (A)
<b>Hillared</b>	Hillared (A)
<b>Holsljunga</b>	Holsljunga (A), Holsljunga skola (A)
<b>Häcksvik</b>	Häcksvik (A)
<b>Kalv</b>	Kalv affär (A), Kalv kyrka (A), Kalvsjögården (A)
<b>Mjööback</b>	Hagallund (A), Mjööback (A), Mjööback kyrka (A)
<b>Mårdaklev</b>	Klev (A), Mårdaklevs kyrka (A), Vailbro (A)
<b>Redstared</b>	Reaskäl-bygdegården (A)
<b>Roaasjö</b>	Roaasjö bygdegård (A), Roaasjö kyrka (A)
<b>Sexdrega</b>	Lysjölid (A), Sexdrega affär (A)
<b>Örsås</b>	Assmebro (A), Örsås kyrka (A)
<b>Östra Frölunda</b>	Östra Frölunda (A), Östra Frölunda norra (A), Östra Frölunda södra (A)
<b>Överlida</b>	Tortalyckan (A), Överlida centrum (A), Överlida kyrka (A)
<b>Övriga</b>	Lockryd (B)

## Tidsintervaller du kan resa inom.

Måndag – fredag
09:00 – 10:00
10:30 – 11:30
12:00 – 13:00
15:30 – 16:30
17:30 – 18:30
19:30 – 20:30
21:30 – 22:30

### Kartförteckning

- Tätort med närtrafik
- Område med närtrafik
- Tätort utan närtrafik
- Område utan närtrafik
- Närtrafikhållplats



Gäller från 2023-12-10

## Närtrafik – resa inom en kommun

- Resa görs mellan adress i grönt område och valfri närtrafikhållplats i kommunen
- Res i bestämda tidsintervall
- Beställ resan minst 1 timme innan tidsintervallet startar

# Tack!

Summa av Antal resor inkl medresenär		År	Passdag
Resor från Hållplats	Från Hållplats	2019	2020
Bollebygd	HPL BOLLEBYGD BUSSTATION		
	HPL BOLLEBYGD TORGET		
	HPL BOLLEBYGDS BUSSTATION		
	HPL BUSSTATION	484	299
	HPL OLSFORS	4	
	HPL TORGET	548	488
	HPL TÖLLSJÖ SKOLA	12	6
	SPJUTHULT 41HPL		
<b>Bollebygd Summa</b>		<b>1048</b>	<b>793</b>
Borås	HPL ALLÉGATAN		
	HPL BORÅS RESECENTRUM	165	64
	HPL BYTTORPS TORG	67	19
	HPL DALHEM ÄLDREBOENDE	1	
	HPL DALSJÖFORS ENTRÉ VÅC		
	HPL DALSJÖFORS TORG	8	5
	HPL FRISTAD TORGET	53	21
	HPL HEDARED		
	HPL HÄSSLE TORG	1	5
	HPL SANDARED CENTRUM	4	1
	HPL SANDARED VÅC		
	HPL SJÖBO TORG	21	22
	HPL SÖDRA TORGET	554	305
	HPL VISKAFORS STATION		
	HPL VISKAFORS TORGET	3	1
	HPL VISKAFORS VÅC		
HPL VÅC VISKAFORS	1	3	
SKOGSVÄGEN 10HPL			
<b>Borås Summa</b>		<b>878</b>	<b>446</b>
Herrljunga	HPL GÄSENEGÅRDEN	2	
	HPL HAGENS ÄLDREBODE	1	24
	HPL HEMGÅRDEN ÄLDREBOENDE	13	3
	HPL HERRLJUNGA STATION	353	218
	HPL HERRLJUNGA TORGET		
	HPL HERRLJUNGA VÅC		
	HPL LJUNG STATION	1	1
	HPL MÖRLANDA AFFÄR	6	3
	HPL STATIONSVÄGEN	4	
	HPL TORGET	56	97
	HPL VÅC HERRLJUNGA	26	17
<b>Herrljunga Summa</b>		<b>462</b>	<b>363</b>
Mark	HPL AFFÄREN	14	1
	HPL BUSSTATIONEN	51	17
	HPL CENTRUM SÄTILA	28	19
	HPL FRISTLA AFFÄREN	4	2
	HPL FRISTLA STATION	2	1
	HPL HORRED AFFÄREN		

HPL HORRED VÅC		
HPL HYSSNA HANDEL	9	11
HPL KINNA CENTRUM	298	405
HPL KINNA RESECENTRUM		
HPL KINNA VÅC		
HPL RESECENTRUM	45	12
HPL SJUKHUSET SKENE	141	56
HPL SKENE BUSSTATION		
HPL SKENE BUSSTATIONEN		
HPL SKENE TORGET	35	7
HPL SÄTILA CENTRUM		
HPL SÄTILA VÅC		
HPL VÅC KINNA	10	3
HPL VÅC SÄTILA 3	89	41
HPL ÄLEKULLA		
HPL ÖXABÄCK		
<b>Mark Summa</b>	<b>726</b>	<b>575</b>
<b>Svenljunga</b>		
HPL ASSMEBRO		
HPL BUSSTERMINALEN	709	581
HPL HILLARED	3	1
HPL HOLSLJUNGA		4
HPL HOLSLJUNGA SKOLA	2	
HPL HÅCKSVIK	2	
HPL KALV AFFÄREN		
HPL KALV KYRKBYN		
HPL KAROLINELUND	14	2
HPL KLOCKAREGÅRDEN	63	104
HPL KOMMUNHUSET	22	4
HPL MJÖBÄCK	5	5
HPL MJÖBÄCK KYRKA	1	2
HPL SEXDREGA AFFÄR	7	2
HPL SVENLJUNGA BUSST		
HPL SVENLJUNGA BUSSTERMINALEN		
HPL TORSTORP	6	19
HPL VALLBRO	18	
HPL ÖSTRA FRÖLUNDA	6	2
HPL ÖSTRA FRÖLUNDA SÖD	3	
HPL ÖVERLIDA CENTRUM	4	3
KLOCKAREGÅRDEN (HPL)		
<b>Svenljunga Summa</b>	<b>865</b>	<b>729</b>
<b>Tranemo</b>		
HPL BUSSTERMINALEN	634	392
HPL DALSTORP TORGET	25	7
HPL GRIMSÅS		1
HPL LIMMAREDS STATION	160	55
HPL LÄNGHEM	3	
HPL SJÖTOFTA		
HPL TRANEMO BUSSTERMINAL		
HPL TRANEMO BUSSTN	26	92

	HPL TRANEMO SPORTHALL	26	33
	HPL TRANEMO VÅC		
	HPL VÅC TRANEMO	28	14
<b>Tranemo Summa</b>		<b>902</b>	<b>594</b>
<b>Ulricehamn</b>	HPL BLIDSBERG		
	HPL GÄLLSTAD AFFÄREN	8	6
	HPL HULU		
	HPL HÖKERUMSGÅRDEN		10
	HPL JÄRNGATAN	967	751
	HPL KYRKOGRÅRDEN		
	HPL SIMHALL		
	HPL SIMHALLEN		
	HPL TIMMELE AFFÄREN	7	
	HPL ULRICEHAMN VÅC		
	HPL VÅC DALUM	2	
	HPL VÅC ULRICEHAMN	40	17
<b>Ulricehamn Summa</b>		<b>1024</b>	<b>784</b>
<b>Vårgårda</b>	HPL KULLINGSHEMMET	63	21
	HPL MARKNADSPLATSEN	42	35
	HPL VÅRGÅDA VÅRDCENTRA	12	5
	HPL VÅRGÅRDA STATION	94	129
<b>Vårgårda Summa</b>		<b>211</b>	<b>190</b>



2021	2022	2023	Totalsumma
	6		6
	183	186	369
	519	806	1325
400	87		1270
2	5	14	25
291	53		1380
4	1	12	35
	1		1
<b>697</b>	<b>855</b>	<b>1018</b>	<b>4411</b>
	620	70	690
171	393	913	1706
16	13	63	178
	4	4	9
	1	8	9
1	5	29	48
24	61	134	293
	1		1
21	5	34	66
1	13	217	236
	1	3	4
142	119	62	366
335	196	884	2274
	1		1
	29	4	37
	3	2	5
2	1		7
	1		1
<b>713</b>	<b>1467</b>	<b>2427</b>	<b>5931</b>
1	3		6
	20	4	49
1	102	41	160
212	418	449	1650
	309	264	573
	36	13	49
4	30	13	49
7	8	15	39
	3	10	17
38	19		210
82	2		127
<b>345</b>	<b>950</b>	<b>809</b>	<b>2929</b>
1	1		17
54	9		131
4	3	2	56
	3	1	10
	2	1	6
	4	7	11

	1	2	3
12	14	13	59
333	396	268	1700
	18	63	81
	6		6
23	9		89
46	46	17	306
	1		1
	100	67	167
9	8	10	69
	1	17	18
	8	7	15
3			16
28			158
	1	15	16
1	2	1	4
<b>514</b>	<b>633</b>	<b>491</b>	<b>2939</b>
	2		2
661	169		2120
3	5	4	16
1			5
	8		10
	2		4
3	9		12
1	2		3
7	4	1	28
203	210	131	711
3	32	38	99
10	15	12	47
7	11	1	22
11	6	3	29
	955	547	1502
	2		2
41	5	29	100
	1	1	20
1		26	35
1	4	20	28
71	9	2	89
1			1
<b>1025</b>	<b>1451</b>	<b>815</b>	<b>4885</b>
491	52		1569
15	21	25	93
2	1	6	10
104	149	155	623
	1	8	12
3	1	10	14
	3		3
95	618	730	1561

18	35	53	165
	85	108	193
57	30		129
<b>785</b>	<b>996</b>	<b>1095</b>	<b>4372</b>
1			1
1	12	45	72
	1		1
2	3	1	16
769	808	1224	4519
30	31	39	100
	15	24	39
3	1		4
	4	8	19
	96	68	164
	1		3
44	9		110
<b>850</b>	<b>981</b>	<b>1409</b>	<b>5048</b>
3	9	9	105
37	53	79	246
18	24	49	108
62	78	161	524
<b>120</b>	<b>164</b>	<b>298</b>	<b>983</b>

Summa av Antal resor inkl medresenär		År	Passdag
Resor till Hållplats	Till Hållplats	2019	2020
<b>Bollebygd</b>	HPL BOLLEBYGD BUSSTATION		
	HPL BOLLEBYGD TORGET		
	HPL BOLLEBYGDS BUSSTATION		
	HPL BUSSTATION	436	418
	HPL OLSFORS	6	1
	HPL SÖDRA TORGET		
	HPL TORGET	539	320
	HPL TÖLLSJÖ SKOLA	16	15
	SPJUTHULT 41HPL		
<b>Bollebygd Summa</b>		<b>997</b>	<b>754</b>
<b>Borås</b>	HPL ALLÉGATAN		
	HPL BORÅS RESECENTRUM	137	132
	HPL BYTTORPS TORG	14	7
	HPL DALHEM ÄLDREBOENDE		1
	HPL DALSJÖFORS ENTRÉ VÅC		
	HPL DALSJÖFORS TORG	12	5
	HPL FRISTAD TORGET	90	18
	HPL HEDARED		
	HPL HÄSSLE TORG	6	10
	HPL SANDARED CENTRUM	7	12
	HPL SANDARED VÅC		
	HPL SANDAREDS STATION	1	
	HPL SJÖBO TORG	40	71
	HPL SÖDRA TORGET	596	349
	HPL VISKAFORS STATION		
	HPL VISKAFORS TORGET	3	
	HPL VISKAFORS VÅC		
	HPL VÅC DALSJÖFORS ENTRÉ	5	1
HPL VÅC SANDARED	2	3	
HPL VÅC VISKAFORS	3	4	
<b>Borås Summa</b>		<b>916</b>	<b>613</b>
<b>Herrljunga</b>	BROBACKEN 2HPL		
	HPL FALKÖPING RESECENT		
	HPL GÄSENEGÅRDEN	1	
	HPL HAGENS ÄLDREBODE		25
	HPL HEMGÅRDEN ÄLDREBOENDE	9	2
	HPL HERRLJUNGA STATION	248	153
	HPL HERRLJUNGA TORGET		
	HPL HERRLJUNGA VÅC		
	HPL LJUNG STATION	1	2
	HPL MÖRLANDA AFFÄR	5	2
	HPL STATIONSVÄGEN	4	
	HPL TORGET	53	81
	HPL VÅC HERRLJUNGA	95	41
<b>Herrljunga Summa</b>		<b>416</b>	<b>306</b>
<b>Mark</b>	HPL AFFÄREN	12	3

HPL BUSSTATIONEN	37	19
HPL CENTRUM SÄTILA	24	31
HPL FRISTLA AFFÄREN	6	5
HPL FRISTLA STATION	3	
HPL HORRED AFFÄREN		
HPL HYSSNA HANDEL	9	2
HPL KINNA CENTRUM	295	408
HPL KINNA RESECENTRUM		
HPL KINNA VÅC		
HPL RESECENTRUM	42	12
HPL SJUKHUSET SKENE	152	64
HPL SKENE BUSSTATION		
HPL SKENE BUSSTATIONEN		
HPL SKENE TORGET	12	11
HPL SÄTILA CENTRUM		
HPL SÄTILA VÅC		
HPL VÅC HORRED	1	
HPL VÅC KINNA	13	2
HPL VÅC SÄTILA 3	91	43
HPL ÄLEKULLA	1	
HPL ÖRBYHALLEN		
HPL ÖXABÄCK		
KINNA CENTRUM (HPL)		

<b>Mark Summa</b>	<b>698</b>	<b>600</b>
<b>Svenljunga</b>		
HPL ASSMEBRO		2
HPL BUSSTERMINALEN	688	505
HPL HILLARED	3	
HPL HOLSLJUNGA	4	1
HPL HOLSLJUNGA SKOLA	1	
HPL HÅCKSVIK	2	
HPL KALV AFFÄREN		
HPL KAROLINELUND	20	3
HPL KLOCKAREGÅRDEN	84	105
HPL KOMMUNHUSET	37	9
HPL LYSJÖLID	1	
HPL MJÖBÄCK	6	3
HPL MJÖBÄCK KYRKA		1
HPL MÅRDAKLEV KYRKA		1
HPL ROASJÖ BYGDEGÅRD		4
HPL SEXDREGA AFFÄR	6	9
HPL SVENLJUNGA BUSST		
HPL TORSTORP		2
HPL VALLBRO	4	
HPL ÖRSÅS KYRKBY	6	7
HPL ÖSTRA FRÖLUNDA	2	
HPL ÖSTRA FRÖLUNDA NOR		
HPL ÖSTRA FRÖLUNDA SÖD	3	
HPL ÖVERLIDA CENTRUM	5	3

	HÖGELID (HPL)		2
<b>Svenljunga Summa</b>		<b>872</b>	<b>657</b>
<b>Tranemo</b>	HPL BORÅS RESECENTRUM		
	HPL BUSSTERMINALEN	478	310
	HPL DALSTORP TORGET	26	8
	HPL GRIMSÅS		1
	HPL LIMMAREDS STATION	114	55
	HPL LÅNGHEM	1	
	HPL SJÖTOFTA	1	1
	HPL TRANEMO BUSSTERMINAL		
	HPL TRANEMO BUSSTN	17	78
	HPL TRANEMO SPORRHALL	19	10
	HPL TRANEMO VÅC		
	HPL VÅC TRANEMO	134	114
	LIDAVÄGEN 1HPL		
	POLISHUSET (HPL)		
<b>Tranemo Summa</b>		<b>790</b>	<b>577</b>
<b>Ulricehamn</b>	HPL BLIDSBERG	1	3
	HPL DALUM VÅC		
	HPL GÄLLSTAD AFFÄREN	12	4
	HPL HULU		
	HPL HÖKERUMSGÅRDEN	1	10
	HPL JÄRNGATAN	845	807
	HPL KYRKOGRÅRDEN		2
	HPL SIMHALL		
	HPL SIMHALLEN		7
	HPL TIMMELE AFFÄREN		
	HPL TOLKABRO AFFÄREN		3
	HPL ULRICEHAMN VÅC		
	HPL VEDÅSLAVÄGEN BILISTEN		
	HPL VEGBY	1	
	HPL VÅC DALUM		
	HPL VÅC ULRICEHAMN	168	129
<b>Ulricehamn Summa</b>		<b>1028</b>	<b>965</b>
<b>Vårgårda</b>	HPL KULLINGSHEMMET	41	23
	HPL MARKNADSPLATSEN	44	26
	HPL VÅRGÅDA VÅRDCENTRA	43	37
	HPL VÅRGÅRDA BUSSTN	85	
	HPL VÅRGÅRDA STATION	62	113
<b>Vårgårda Summa</b>		<b>275</b>	<b>199</b>

2021	2022	2023	Totalsumma
	2		2
	206	186	392
	412	635	1047
505	73		1432
	6	9	22
		1	1
261	61		1181
2	3	5	41
	1		1
<b>768</b>	<b>764</b>	<b>836</b>	<b>4119</b>
	659	48	707
227	505	896	1897
19	10	44	94
	3		4
	2	14	16
3	7	28	55
33	52	160	353
	1		1
16	15	66	113
10	36	100	165
	7	3	10
			1
109	127	92	439
372	156	783	2256
	2	1	3
	8	2	13
	11	13	24
2			8
			5
4	3		14
<b>795</b>	<b>1604</b>	<b>2250</b>	<b>6178</b>
	1		1
1			1
1	2		4
1	23	1	50
2	113	44	170
165	331	356	1253
	356	330	686
	65	78	143
4	29	2	38
1	3	10	21
	4	10	18
41	26		201
101	11		248
<b>317</b>	<b>964</b>	<b>831</b>	<b>2834</b>
2	1		18

55	6		117
6	4	9	74
	1	2	14
	1	2	6
	4	4	8
1	5	9	26
285	323	265	1576
	32	42	74
	8		8
16	8		78
45	42	53	356
	2		2
	94	84	178
14	22	10	69
	2	26	28
	8	11	19
			1
4			19
31			165
1	1	3	6
1			1
1	2		3
	1		1
<b>462</b>	<b>567</b>	<b>520</b>	<b>2847</b>
			2
499	100		1792
4	2	2	11
3	1	2	11
1	10	1	13
	21	6	29
5	10	1	16
1	5		29
110	171	110	580
5	8	28	87
			1
3	2	8	22
5	5	1	12
			1
2			6
9		10	34
	673	442	1115
36	8	46	92
			4
1	4	4	22
2	2	28	34
6			6
2	14	14	33
78	14	1	101



<b>772</b>	<b>1050</b>	<b>704</b>	<b>4055</b>
	1	3	4
420	50		1258
19	23	24	100
1	1	3	6
77	111	89	446
1	1	4	7
3		12	17
	10		10
69	543	418	1125
14	42	80	165
	104	149	253
90	26		364
	1		1
	1		1
<b>694</b>	<b>914</b>	<b>782</b>	<b>3757</b>
2			6
	1		1
1	12	41	70
	3		3
2	3	18	34
894	927	1151	4624
49	24	77	152
	17	52	69
8	1		16
	1		1
2	1	5	11
	85	53	138
1	1		2
		1	2
	1		1
47	7		351
<b>1006</b>	<b>1084</b>	<b>1398</b>	<b>5481</b>
25	18	18	125
31	44	106	251
25	31	46	182
			85
48	77	95	395
<b>129</b>	<b>170</b>	<b>265</b>	<b>1038</b>