



*"Just Cash" spelade just Johnny Cash och berättade om hans liv på månadsmötet.*

Tumba bussterminal och pendeltågsstationen står inför en välbehövlig upprustning, som dessvärre kommer att påverka framkomligheten negativt under från nu och under stor del av 2025.

Pendeltågsstationen målas om invändigt och får ny belysning.

Bussterminalen byggs om, under tiden (från 1 feb 2025) går bussarna från en provisorisk terminal på Munkhättevägen.

Alla hissar och rulltrappor byts, men inte samtidigt. Personal kommer att finnas på plats för att hjälpa personer med svårigheter att klara trapporna vid Munkhättevägen under tiden som hissarna där byts.

På kommunens hemsida finns mer information, och en bild på den nya bussterminalen. Man lovar också att städning och klottersanering kommer att göras oftare än idag.

**Detta händer under veckan:**

On 4/12 kl 11.30

**Jullunch på Lida vårdshus, ingen onsdagsvandring!**

**Senare:**

Må 9/12 kl 12.30

**Lucia i Tumbafoajén**

**Mycket senare:**

Lö 14/5 – 19/5

**Berninaexpressen** med Rolf Flyg och Buss  
Tidigare intresseanmälan har resulterat i sju intresserade. QR-koden här bredvid leder till bolagets beskrivning av resan, eller använd

[Berninaexpressen - Rolfs Flyg & Bussresor](#). I korthet ser programmet ut så här:

Dag 1: Flyg till München, buss vidare till Feldkirch

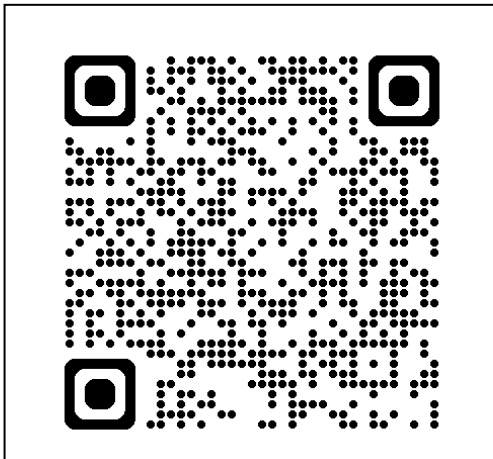
Dag 2: Liechtenstein och ostorten Appenzell

Dag 3: Heldag med Berninaexpressen

Dag 4: Feldkirch på egen hand

Dag 5: Heldag Mainau

Dag 6: Hemresa med buss och flyg



Det är visserligen långt till maj, men detta är en mycket populär resa, så man måste vara ute i god tid!

Priset är 13 465 kr/person i dubbelrum, för enkelrum tillkommer från 1 875 kr.

Anmälan till Jarl eller Håkan, se Kontaktuppgifter.



\* \* \* \* \*

## Aktiviteter utanför SPF:

Här kommer information om BJKs två sista föreställningarna för 2024.

Den **torsdag 5 december i Café Garbo** (Tumbascenens foaje) ställer vi till med en hejdundrande julgrötslunch med **Slagsta gille** som kommer med spelmän/kvinnor, sångare och dansare, totalt ca **30 personer**. Gillar man julgröt och folk/spelmansmusik så är detta års händelse.

### Du missar väl inte ÅRETS SKRATTFEST

**En galet rolig musikteaterföreställning**  
**När: Lördagen den 7 december klockan 14.00**  
**Var: Hallunda Folkets Hus**  
**Pris: 295 kronor, medlemspris 245 kronor**

I Grevéns Tid – På spaning efter den tid som är. Skalbolaget -18 sångare och 3 musiker - i en tankeväckande och omväxlande föreställning. En kavalkad av sångnummer, kantade av diverse prator och infall. Igenkännbar musik i ny skepnad med idel nyskrivna texter. Allt sammanvävt till en helhet i två akter.

Biljetter finns på [botkyrkajulkonsert.se](http://botkyrkajulkonsert.se)

Bara att klicka på föreställningen och följa instruktionerna

VI SES PÅ EN SCEN NÅRA DIG

hälsar Håkan Esterling, ordf BJK

\* \* \* \* \*

Med vänliga hälsningar från oss i styrelsen gm

*Elisabeth Bäckman*, ordförande, och *Håkan Thunberg*, redaktör

### Kontaktuppgifter:

**SPF Seniorerna Botkyrka:** [botkyrka@spfseniorerna.se](mailto:botkyrka@spfseniorerna.se)

Elisabeth Bäckman: <a href="mailto:elisabethbackman@outlook.com">elisabethbackman@outlook.com</a> 072-253 63 39 Krokvägen 8, 14638 Tullinge	Håkan Thunberg: <a href="mailto:hakanthunberg5@gmail.com">hakanthunberg5@gmail.com</a> 073-962 03 34
--	--

Anders Magnusson <a href="mailto:andersmagnusson7@gmail.com">andersmagnusson7@gmail.com</a> 073-979 17 88	Saga Andersson <a href="mailto:anderssonsaga@outlook.com">anderssonsaga@outlook.com</a> 070-870 66 54
Lennart Blixth <a href="mailto:blixthlennart@gmail.com">blixthlennart@gmail.com</a> 070-322 00 17	Marianne Backman <a href="mailto:mariannebackman1950@gmail.com">mariannebackman1950@gmail.com</a> 070-286 15 10
Jarl Johansson <a href="mailto:jarl@percico.com">jarl@percico.com</a> 070-755 32 55	Kerstin Risveden <a href="mailto:kerstin.risveden@outlook.com">kerstin.risveden@outlook.com</a> 070-749 05 12
Britta Berglund <a href="mailto:briber30@gmail.com">briber30@gmail.com</a> 073-805 28 38	

### **Botkyrka Riksteaterförening**

Biljetter köps antingen via hemsidan [www.riksteatern.se/botkyrka](http://www.riksteatern.se/botkyrka) eller via Ticksters kundtjänst, 077-147 70 70. Köp på plats sker kontant eller via Swish.

Sö 1/12 kl 19.00      **Lise & Gertrud – Kvinnan bredvid** Hallunda  
Folkets Hus, Brage

Lise & Gertrud - I 25 år har denna karismatiska duo stått vid varandras sida och bjudit publiken på musikaliska rysare, skratt och halsbrytande allvar.

Efter utsålda hus på Nalen i Stockholm ger sig nu Lise & Gertrud ut på turné med sin show  
– *Kvinnan bredvid*.

Med två ruskigt samspelade sångröster och en makalös cello, har Lise & Gertrud genom åren slagit knockout på publiken med sina versioner av låtar som "alla har hört".

I sin nya show bjuder de på några av sina mest älskade versioner så som Life on mars, Imagine och Money, Money tillsammans med rykande nyskrivna dedikerade sångtexter. En och annan dråplighet från deras 25 år bredvid varandra på scenen utlovas också. De sjunger för livet och hyllar vänskapens alla olika sidor. Högt tempo, bultande hjärta och stor igenkänning.

Publikkontakten är omedelbar och värmen mellan scen och salong går inte att ta miste på.

Som alltid med denna karismatiska duo bjuds vi på musikaliska rysare. Med två röster och en cello fortsätter de att beröra och överraska.

Ti 17/12 kl 13.00      **Mitt enda hem – Ainoa kotini** Hallunda Folkets  
Hus, Brage

Dans och drama förenade med en otrolig levnadshistoria.

Hanna är en femtioårig fyrabarnsmor som stryker strumpor, gör sin egen müsli, håller deadlines, tar hand om sina närståendes sjukdomar & älskar fullt ut. Men Hanna bär på en hemlighet. Den är ett mörkt rotsystem, som genomborrar alla relationer i hennes liv. Mitt enda hem är en våldsam & vacker berättelse om de bördor som färdas genom generationer, över broar av tigande och tystnad. Föreställningen grundar sig på Hanna Brotherus enormt populära självbiografiska roman. Den flätar samman fysisk teater, dans och drama i en föreställning, som sträcker sig genom sorgen mot lättheten och glädjen.

\* \* \* \* \*

**Opera och balett på Tumbascenen:**

On 4/12 kl 13.30      **Trollflöjten**, opera från Metropolitan i New York  
(inspelad)

**Bio på Tumbascenen:**



Bio – Opera – Teater – Konst – Musikal – Konferens – Mötesplats



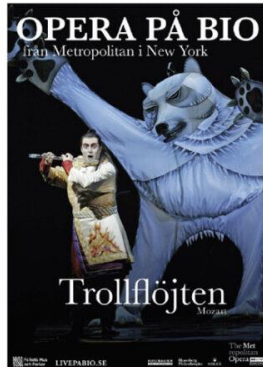
# TUMBASCENEN

## BIO 1 dec - 20 dec 2024



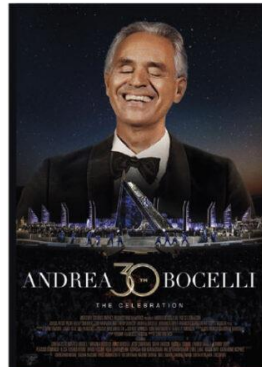
### Gula Änkan

Söndag 1 dec kl 19.00  
Onsdag 4 dec kl 19.00  
Torsdag 5 dec kl 15.00 (cafébio)  
Från 11 år  
Längd: 1.30  
Biljettpris: 120 kr  
Cafébio pris: 140 kr



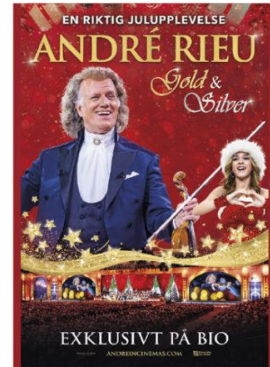
### Opera på bio: Trollflöjten (2006)

Onsdag 4 dec kl 13.30  
Längd: ca 1.55  
Biljettpris ordinarie: 200 kr inkl fika



### Konsert på bio: Andrea Bocellis 30 års jubileum från Toscana

Torsdag 5 dec kl 17.00  
Längd: ca 3.00  
Biljettpris: 200 kr  
Rabatt med scenpass, HSB/HGF



### Julkonsert på bio: André Rieu Gold and Silver

Tisdag 10 dec kl 18.00  
Onsdag 11 dec kl 14.00 (inkl fika)  
Fredag 13 dec kl 14.00 (inkl fika)  
Tisdag 17 dec kl 18.00  
Söndag 22 dec kl 15.00  
Biljettpris ordinarie: 200 kr

**Cafébio = fika ingår i biljettpriset (140 kr), serveras 1 timme innan föreställningen börjar.**



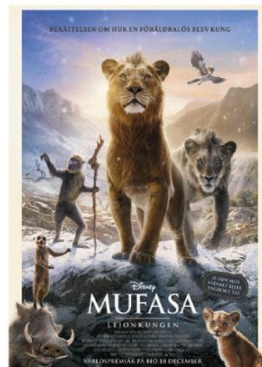
### Jönssonligan kommer tillbaka

Onsdag 11 dec kl 19.00  
Torsdag 12 dec kl 14.00 (cafébio)  
Ingen åldersgräns  
Längd: 1.44  
Biljettpris: 120 kr  
Cafébio pris: 140 kr



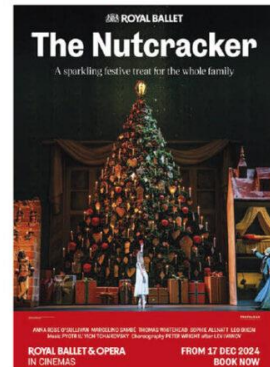
### Family Time (Mummola)

Torsdag 19 dec kl 14.00 (cafébio)  
Från 7 år  
Längd: 1.54  
Cafébio pris: 140 kr



### Mufasa

Torsdag 19 dec kl 17.00  
Lördag 21 dec kl 14.00 (cafébio)  
Från 7 år  
Längd: 1.58  
Biljettpris: 120 kr  
Cafébio pris: 140 kr



### Ballett på bio: Nötknäpparen

Inspelad föreställning från  
The Royal Ballet i London  
Fredag 20 dec kl 14.00  
Längd: ca 2.45 inkl 1 paus  
Biljettpris ordinarie 200 kr inkl fika

**Alla vuxenfilmer har svensk text och barnfilmer svenskt tal, om inget annat anges.**



Tänk på våra allergiker!  
Använd inte starka  
parfymen, tack!

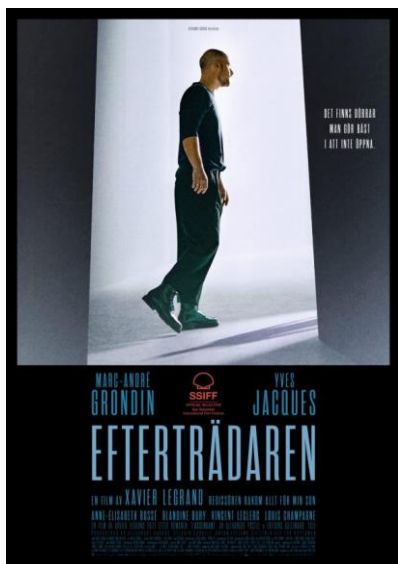
[www.tumbascenen.se](http://www.tumbascenen.se)

Tel: 08-530 302 60 Adress: Utbildningsvägen 2, Tumba

I samarbete med:  BOTKYRKA KOMMUN

Är du medlem  
i HSB eller HGF?  
Då har du rabatt på  
våra evenemang på  
Tumbascenen!

## Hallunda Folkets hus cafébio:



**Tisdag 3/12**

**Filmen börjar kl 13.00**

**Kassan öppnar kl 12.00**

**Pris 100:-**

**Inklusive kaffe och hembakat**

**Endast kortbetalning eller swish**

**Thriller**

**1 tim 52 min**

**Regi: Xavier Legrand**

En klaustrofobiskt spännande hemvänderthriller om hemligheter som bubblar upp till ytan.

Ellias är 30 år och har just blivit konstnärlig ledare för ett berömt modehus i Paris. Pressen på honom är stor och han plågas av återkommande bröstsmärtor. När Ellias plötsligt måste åka hem till Montreal för att begrava sin far, som han sedan länge brutit kontakten med, gör han en ödesdiger upptäckt. Kanske har han ärvt något mycket värre än faderns hälsoproblem?



**Tisdag 10/12**

**Filmen börjar kl 13.00**

**Kassan öppnar kl 12.00**

**Pris 100:-**

**Inklusive kaffe och hembakat**

**Endast kortbetalning eller swish**

**Komedi**

**1 tim 44 min**

**Regi: Eddie Åhgren**

Efter år på flykt återförenas Sickan med Vanheden, Harry och Doris för en ny kupp. Planen, tajmad in i minsta detalj, är att stjäla ett komplett T-Rex-skelett från Naturhistoriska museet och sälja det till den skrupelfria affärsmannen Wall Enberg för 320 miljoner kronor. De har dock inte räknat med Rigmor Gren, en åldrad kriminalare, besatt av idén att ställa Jönsson inför rätta innan hon själv går i pension.



### **Tisdag 17/12**

Vi är stolta och glada att kunna presentera en livesändning från Uleåborgs Teater i Finland. Det är en dramatisk dansföreställning med titeln **MITT ENDA HEM – AINO KOTINI** – och bygger på Hanna Brotherus självbiografiska roman, som är otroligt populär i Finland. En fascinerande levnadshistoria som är lika våldsam som vacker och som flätar samman dans och drama i en föreställning, som i vissa delar är uppbyggd likt en deckare. Vi möter Hanna, en 50-årig fyrabarnsmor, som stryker strumpor och tar hand om släktens sjukdomar, men som samtidigt bär på en mycket mörk hemlighet. En hemlighet som genomborrar alla relationer i hennes liv och som hon är livrädd för att någon ska upptäcka i den tystnadskultur som råder. Föreställningen regisseras av Susanna Airaksinen och för koreografin svarar Panu Varstala. Föreställningen textas till både svenska och finska.

**Datum och tid tisdagen den 17 december kl. 13:00**

**Plats Hallunda Folkets Hus, Brage**

**Speltid 2 tim. 20 min. inkl. paus**

**Biljett Ord. pris 200 kr, scenpass 160 kr – Fika ingår!**

**Ett samarbete mellan Botkyrka Riksteaterförening och Hallunda Folkets Hus, med stöd av Botkyrka kommun.**

---

THE END