



## ÅMÅLS FOTOKLUBB **RESA TILL SPREEWALD 2024.09.29 – 10.04**

### **Förutsättningar:**

Vi kommer att ha en resa till Spreewald i Tyskland. Mer info om Spreewald finns bifogat sist i den här informationen. Spreewald är fantastiskt fint med alla kanaler och de flatbottnade båtarna (Kahnbåtar) som stakas fram av Kahnföraren. Spreewald ligger ca 8-9 mil söder om Berlin.

När vi är på plats har vi ett program, varav en dag kan vara fri för eget äventyr, gå runt i "sta'n, eller annat.

Priset för resan är baserat på dagens €-kurs, vilket betyder att kostnaden kan justeras något upp eller ner.

Eventuella mindre justeringar i resplanen kan komma att ske, men datum är fasta och kommer inte att ändras, dvs avresa söndag 29/9, hemkomst fredag 4/10.

Frukost/frukostbuffé ingår i priset samtliga dagar, inklusive på båten.

I Spreewald ingår, vid hotellet, en två-timmars tur med en Kahnbåt, inklusive kaffe och kaka. Inne i Lübbenau ingår även en heldagstur med Kahnbåt, inklusive förmiddagskaffe, lunch och eftermiddagskaffe. Vi har pratat med Kahnföraren och han har lovat ta oss till ställen där turister normalt inte kommer, så där kommer det att bli otroligt mycket fototillfällen för dem är intresserade av det, annars bara njuter man av kanalernas lugn och avstressande atmosfär.

Dubbelrum innebär att man ligger i dubbelrum både på hotellen och 2 underkojer på båten. Enkelrum innebär att man sover ensam i rummet, både på hotellet och båten.

PRIS totalt för:

Buss och båtresa

Hotell

5 frukost

2 turer med Kahn inkl förtäring

Del i dubbelrum                      6 500 kr

Enkelrum                                8 400 kr

**OBS!! SISTA ANMÄLNINGSDAG 20/4**

Frågor:        Lennart 070 590 31 11  
                 Morgan 070 390 10 98

**ANMÄLAN SENAST 20/4**

**Anmälan måste innehålla:**

**Namn**

**Personnummer (för båtresan)**

**Adress**

**Mailadress**

**Mobilnummer**

**Enkelrum eller dubbelrum**

**1 000 kr i anmälningsavgift**

**OBS! Max 24 personer, så "först till kvarn..."**

Sol är beställd, men beroende på kontakten med vädergudarna, kanske det inte kan garanteras



ÅMÅLS FOTOKLUBB

## RESA TILL SPREEWALD 2024.09.29 – 10.04

### Söndag 29/9

13.00 Upphämtning av resenärer i Åmål

16.15 Göteborg Stenaterminalen

17.45 Båten lämnar Göteborg för vidare färd mot Kiel

Kvällen ombord disponeras enligt enskilt önskemål, se till bara att sova några timmar.

### Måndag 30/9

09.15 Ankomst Kiel, efter frukostbuffé på båten  
Transport till Hotell Am Spreebogen, Burg, Spreewald. Någonstans på vägen, mat.  
Incheckning på hotellet, relaxa en stund mm

16.00 ca Kahnbåtstur, ca 2 timmar, med kaffe och kaka.

Kvällen fri, möjlighet att äta middag på hotellet.

### Tisdag 1/10

Frukostbuffé

9.30 ca Utflykter, olika alternativ finns, Lübbenau, Gurkvägen, Whiskydestilleri, Muséer,  
Djävulsbron i Kromlau m fl. Förslag på utflyktsmål kommer.

Kvällen Ev. gemensam middag på hotellet, eller annorstädes.



## **ÅMÅLS FOTOKLUBB RESA TILL SPREEWALD 2024.09.29 – 10.04**

### **Onsdag 2/10**

Frukostbuffé

9.30 ca Till Lübbenau för att åka en Kahn-båt. En tur som tar ca 7-8 timmar, ingår kaffe på för- och eftermiddagen, samt lunch däremellan. En oförglömlig dag, garanteras. Det låter länge, men tiden går fort och vi kommer att se sådant som är utanför turistområdena.

Kvällen Eventuell gemensam middag, eller efter önskemål

### **Torsdag 3/10**

Frukostbuffé

8.00 ca Vi åker mot Kiel, med vägen över Rostock där de som önskar kan inhandla diverse varor.

16.00 ca Ankomst till Kiel där vi har ett litet tag ledigt innan vi kliver ombord på båten.

Kvällen Gemensam middagsbuffé (ingår i priset)

### **Fredag 4/10**

Frukostbuffé

9.15 Båten ankommer Göteborg, därefter resa hem till Åmål.



ÅMÅLS FOTOKLUBB

## RESA TILL SPREEWALD 2024.09.29 – 10.04

**Spreewald** är en region i tyska delstaten Brandenburg med en yta av omkring 3 000 km<sup>2</sup>. En del av området, 475 kvadratkilometer, är biosfärområde.

Området har sitt namn efter floden Spree som där delar sig i flera armar, som vid högt vattenstånd översvämmar den kringliggande marken. Området indelas i *Övre Spreewald*, som ligger mellan orterna Peitz och Lübben, samt *Nedre Spreewald*, norr om Lübben, som är något mindre. En del av det sumpigaste området är avvattnad genom kanaler och odlad, men större delen är skogsmark och tillgänglig endast med båtar. I vissa områden bildar varje gård en ö, som endast kan nås med båt.

Spreewald utgör en del av det historiska landskapet Niederlausitz. Området är åtminstone sedan tidig medeltid bebott av den västslaviska folkgruppen sorber, som fortfarande sätter präge på områdets kultur. Fram till 1800-talet var många byar helt sorbisktalande, medan städerna redan tidigare blivit huvudsakligen tysktalande. Numera är befolkningen övervägande tysktalande i regionen och majoriteten har tyska som modersmål, med lågsorbiska som officiellt regionalt minoritetsspråk i vissa kommuner. Det är vanligt att vägs skyltar skrivs på både tyska och lågsorbiska.

Regionen är känd för en del speciella maträtter, till exempel det typiska sättet att lägga in gurka och andra grönsaker. Spreewald tillhörde under tiden 1949-1990 Östtyskland och de uppskattade spreewaldgurkornas symbolvärde hyllas i filmen *Good Bye, Lenin!* från 2003, när den visar att det var svårt att få tag på dessa gurkor strax efter den tyska återföreningen. Gurkinläggningen är dock äldre än så och har varit känd och uppskattad av människor i närområdet sedan mer än ett sekel. Även om de tillfälligt var borta från marknaden finns de nu åter att köpa.



### Rakotzbrunn

Den här sagolika 1800-talsbron bildar en perfekt cirkel när den speglas i vattnet under den. Kallas för Djävulsbron

Foto: Internet



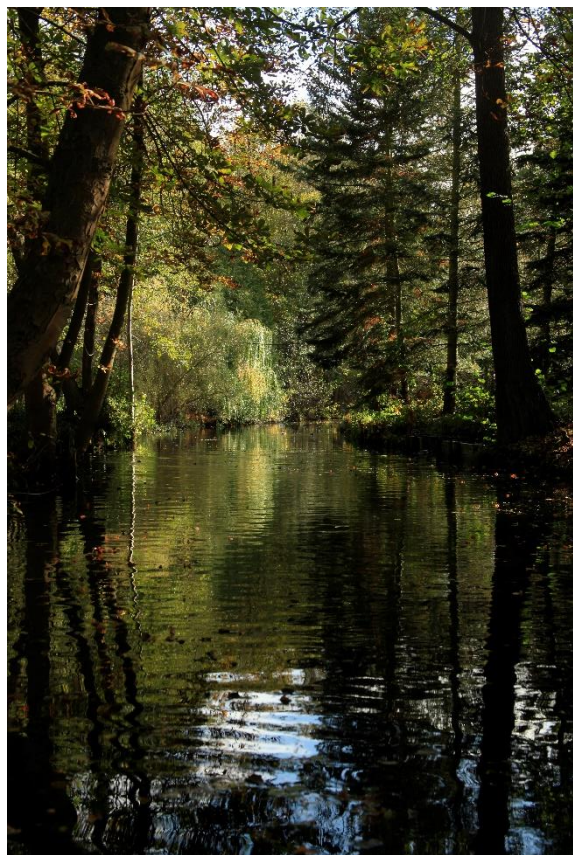


## ÅMÅLS FOTOKLUBB **RESA TILL SPREEWALD 2024.09.29 – 10.04**

Hotell Am Spreeburg med Kahnboat på en av kanalerna.



*Foto: Hotell Spreebogen*



*Foto: Lennart Hansson*



*Foto: Lennart Hansson*

