

# Sahlgrenska Universitetssjukhuset

*En presentation av verksamheten och viktiga framtidsfrågor*



Henrik Ripa  
Styrelseordförande

# Henrik Ripa

## Nuvarande

*Styrelseordförande  
Sahlgrenska Universitetssjukhuset*

*Regionrådsersättare*

*Cancerfonden*

*Personalutskottet*

*Beredningen för forskning och utveckling*

## Tidigare

*Sveriges Riksdag*

*Socialutskottet*

*Donationsrådet*

*SKL, Sveriges Kommuner och Landsting*

*Kommunstyrelseordförande Lerums Kommun*

# VGR:s uppdrag till Sahlgrenska Universitetssjukhuset

- Klinisk verksamhet
- Forskning, utbildning, utveckling och innovation (FoUUI)
- Bidra till en attraktiv region



*Utifrån uppdraget från VGR:*

## Tre mål som förbättrar för patienterna



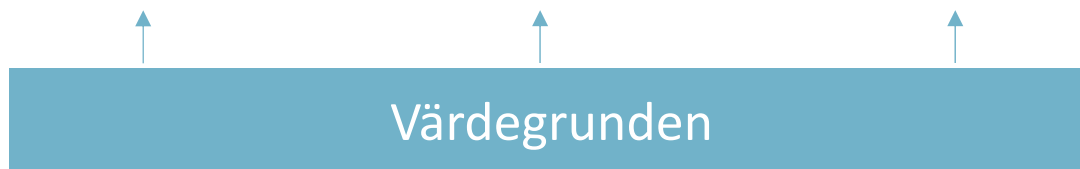
Akutsjukvård  
i toppklass



Värde  
för patienterna



Landets ledande  
universitetssjukhus



Värdegrunden

# Vad skiljer ett universitetssjukhus från ett sjukhus?

Ett universitetssjukhus ska\*:

- Fortlöpande bedriva **forskning** av hög nationell och internationell kvalitet
- Bedriva **utbildning** av hög kvalitet
- **Följa** den internationella **utvecklingen** inom medicinsk forskning, utbildning och hälso- och sjukvård
- Bidra till en **evidensbaserad hälso- och sjukvård** genom att överföra egna och andras forskningsresultat till praktisk vård och fortlöpande utvärdera etablerade och nya metoder
- **Förmedla resultatet** av sin verksamhet till övriga delar av hälso- och sjukvården
- **Samverka** med **näringslivet** och **patientorganisationer**

*\*) Definition enligt ALF, Avtal om Läkarutbildning och Forskning, ett avtal mellan staten och sju landsting/regioner.*

# Universitetssjukhus måste ha både bredd och spets



Forskning, utveckling  
och innovation

Högspecialiserad vård

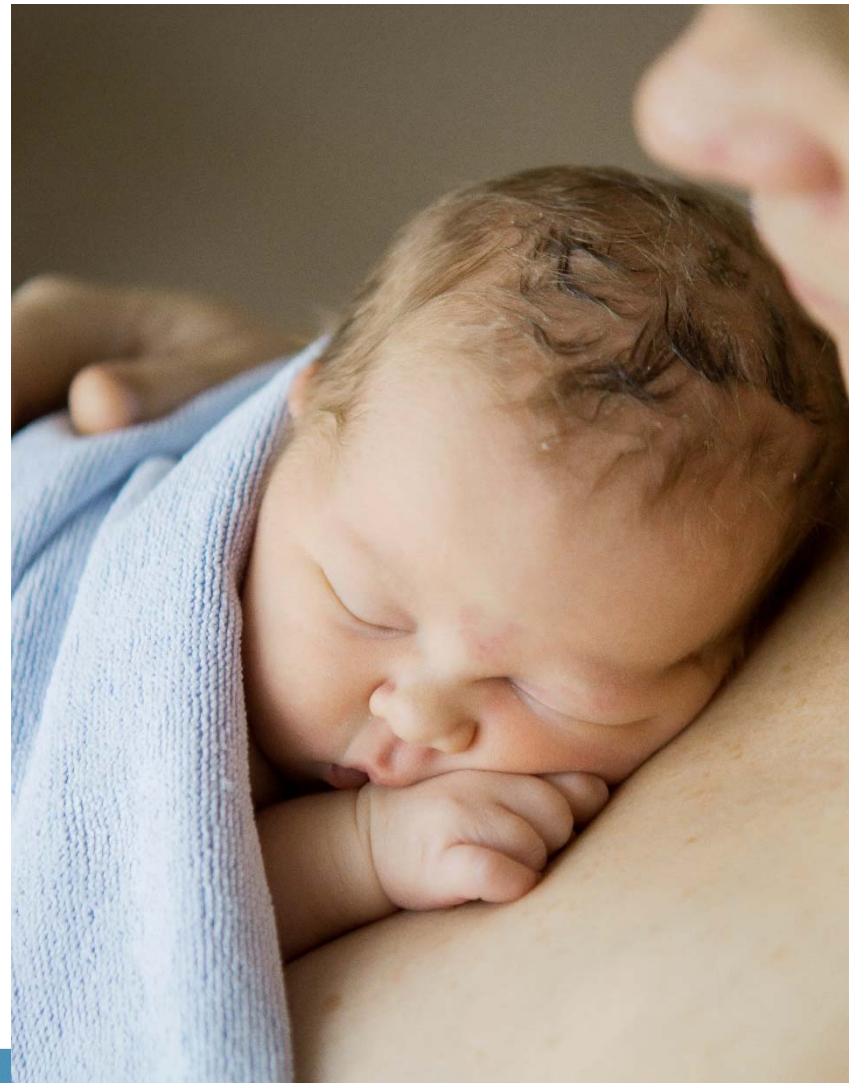
Regionsjukvård

Utbildning

Icke högspecialiserad vård

## Forskning på stora patientgrupper – register

- Pulsoxymeter på nyfödda för att upptäcka hjärtfel
- Protesforskning utifrån höftprotesregistret
- Diabetesforskning utifrån nationella diabetesregistret
- Epidemiologisk och behandlingsforskning utifrån svenska hjärtregistret
- Reumaforskning
- Prostatacancer
- Osteoporos
- ... med flera.



# Spetsforskning inom Sahlgrenska Universitetssjukhuset

- ✓ Demens och Alzheimer
- ✓ Autism
- ✓ Läkemedelsutveckling mot cancer
- ✓ In vitrofertilisering
- ✓ Uterustransplantation
- ✓ Obesitas och obesitaskirurgi
- ✓ Osteoporos
- ✓ ... med flera.



*Professor Henrik Zetterberg talar  
på Svenska Demensdagarna som arrangeras  
av Alzheimerfonden.*



# Universitetssjukhusets utmaning:

Leverera en balans mellan  
ledande högspecialiserad vård och  
rätt mängd icke-högspecialiserad vård

# Sahlgrenska Universitetssjukhuset på sjukvårdskartan

- Göteborgarnas sjukhus
- Specialistsjukhus för Västra Götalandsregionen
- Forskning i framkant tillsammans med Sahlgrenska akademien, Chalmers, näringslivet, med flera.

Sahlgrenska  
Universitetssjukhuset

Högsbo  
Sahlgrenska  
Mölndal  
Rågården  
Östra



# Även utanför VGR

- Sju av 15 rikssjukvårdsuppdrag
- Ett av Europas största sjukhus
- Internationell aktör inom forskning



# Sahlgrenska Universitetssjukhusets rikssjukvårdsuppdrag

- Hjärtkirurgi på barn och ungdom
- Hjärtkirurgi på vuxna med medfött hjärtfel
- Lungtransplantation
- Levertransplantation
- Hjärttransplantation
- Viss kraniofacial kirurgi
- Ögonkirurgi på barn med grön och grå starr



# Vi är 16 900 medarbetare

- 5 400 sjuksköterskor
- 3 800 undersköterskor
- 2 600 läkare
- 1 200 fysioterapeuter, arbetsterapeuter, dietister, logoped, kuratorer med flera
- 1 200 sjukhustekniker och biomedicinska analytiker
- 900 vårdadministratörer
- 1 600 chefer samt handläggare och administratörer
- 200 övrigt

*Siffror från maj 2018*



# Sjukhusledning



*Ann-Marie Wennberg  
Sjukhusdirektör och professor*



*Lars Rydhede  
Biträdande sjukhusdirektör*



*Göran Matejka  
Biträdande sjukhusdirektör*

# En dag på sjukhuset

- 30 förlossningar
- 555 akutbesök
- 3 800 öppenvårdsbesök
- 26 800 labbanalyser



*Utifrån uppdraget från VGR:*

## Tre mål som förbättrar för patienterna



Akutsjukvård  
i toppklass



Värde  
för patienterna



Landets ledande  
universitetssjukhus

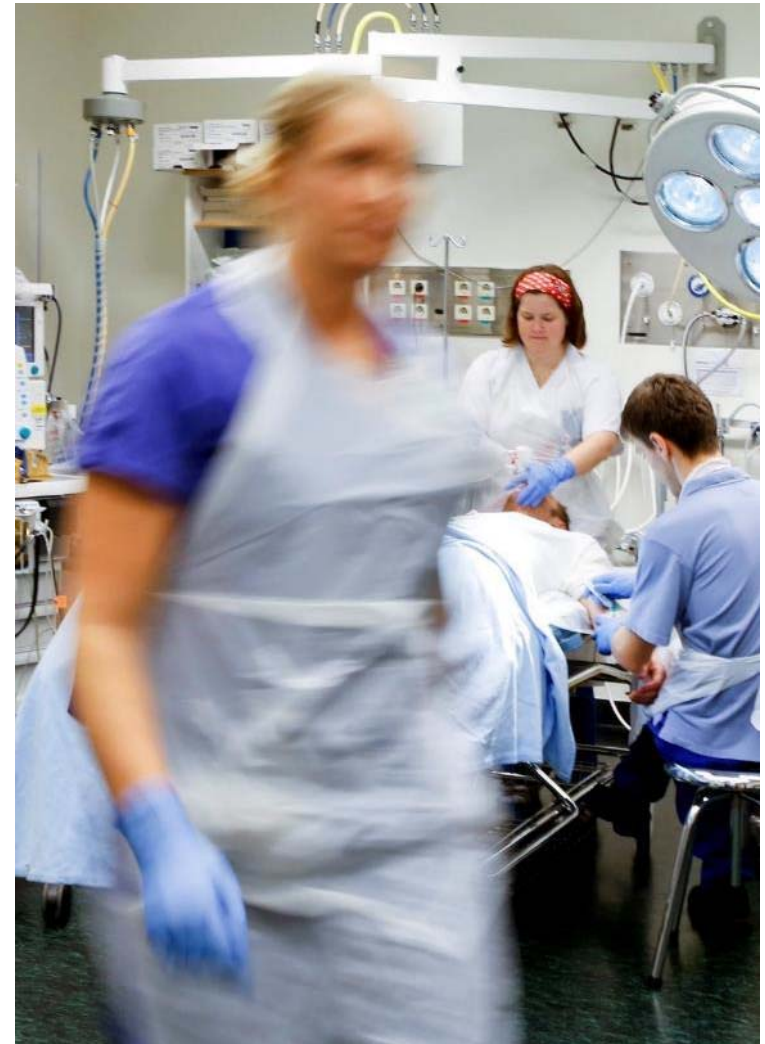


Värdegrunden



# Akutsjukvård i toppklass

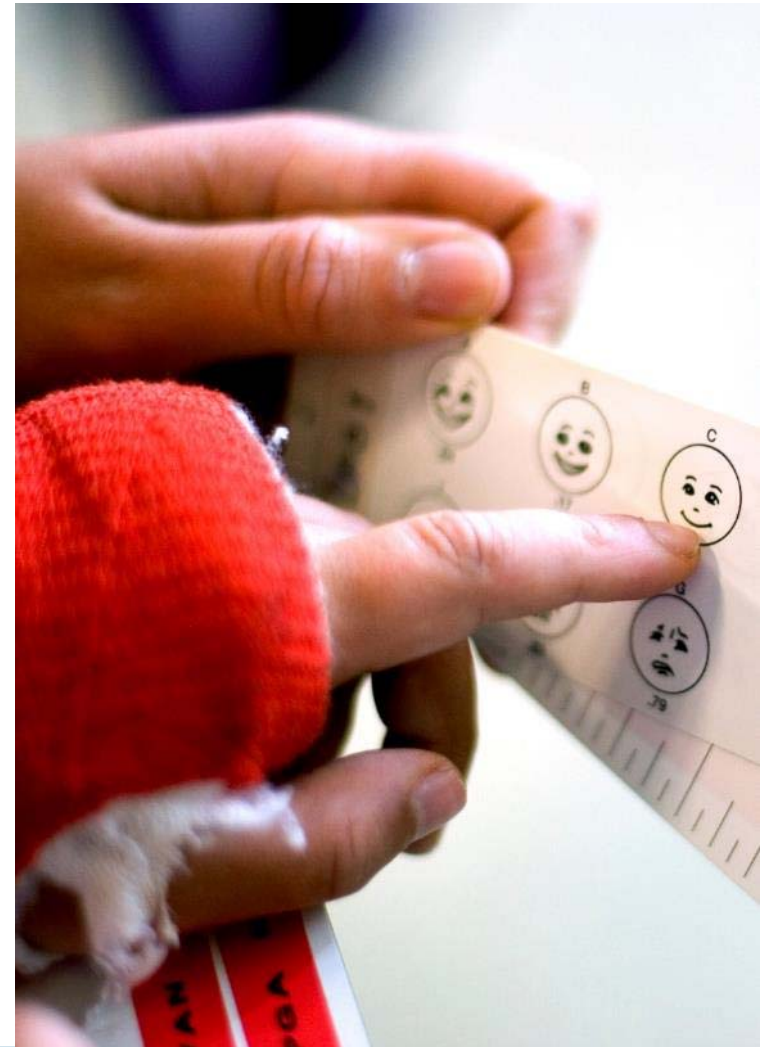
- Alla patienter känner sig väl bemötta
- Kort tid till omhändertagande
- Alla verksamheter tar ansvar för akuta patienter



# Värde för patienterna



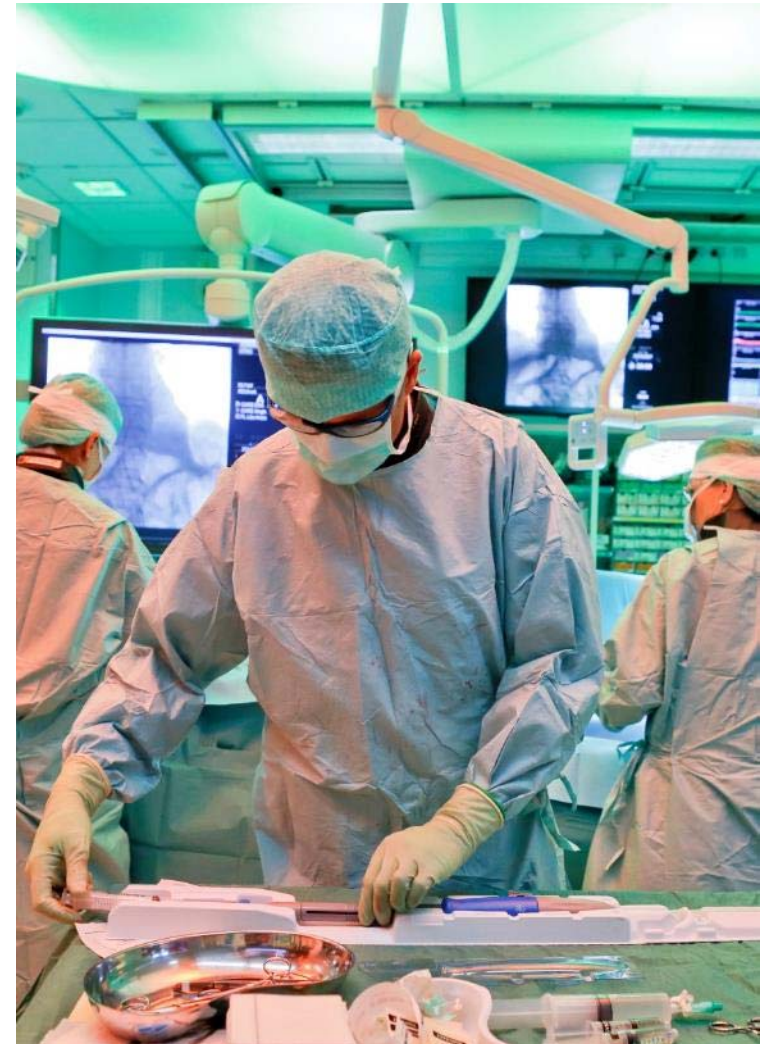
- Patienterna är delaktiga och får den vård de är i behov av i rätt tid
- Förebyggande och hälsofrämjande insatser
- Effektiv och säker vård stödjer hållbar ekonomi



# Landets ledande universitetssjukhus



- Klinisk bredd och spetskompetens på högsta nivå
- Alla bidrar till forskning, utveckling och utbildning
- Brett samarbete med akademi och näringsliv



# Vår värdegrund

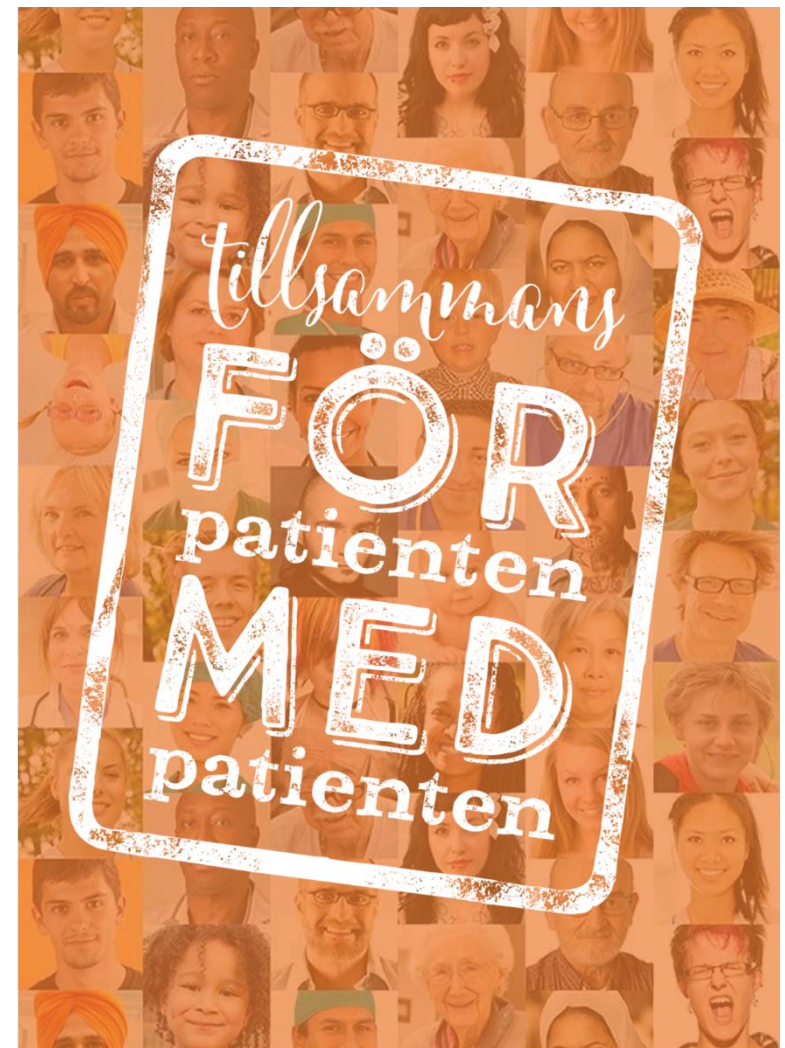
Allt vi gör utgår från patienten.  
Utifrån patientens behov och erfarenhet och  
med medarbetarnas kunskap och yrkesskicklighet  
skapar vi tillsammans vård av högsta kvalitet.

*En patient på Sahlgrenska  
Universitetssjukhuset ska kunna  
förvänta sig:*

Patientfokus  
Personlig omtanke  
Trygghet  
Sakkunskap

*Som medarbetare på Sahlgrenska  
Universitetssjukhuset  
ska du kunna förvänta dig och  
själv bidra till:*

Engagemang  
Kompetens  
Respektfullhet  
Ständigt lärande



# Vi bygger för framtiden – några exempel

- Nytt och tillbyggt barnsjukhus på Östra (*byggs*)
- Kvinnosjukvård och neonatalsjukvård på Östra (*projekteras*)
- Sahlgrenska Life på Sahlgrenska (*planerings- och programfas*)



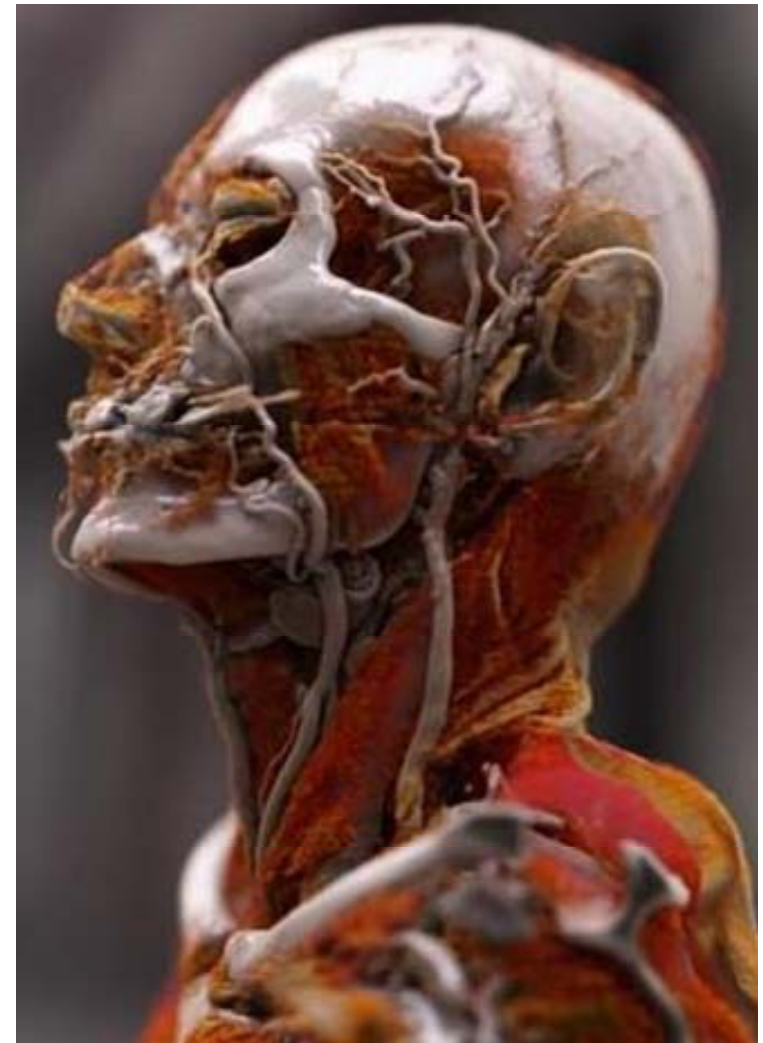
# Rörelseorganens hus

- Ligger på Mölndals sjukhus
- Invigt i september 2017
- Planering tillsammans med Sahlgrenska akademien
- Forskning, utveckling och utbildning kring rörelseorganen
- Ortopedi, rehab, omvårdnad
- Labb med högteknologisk utrustning, till exempel gånglabb



# Bild- och interventionscentrum ("BOIC")

- Det senaste inom bildgivande teknik
- Bilddiagnostik och kirurgi i hybridsalar
- Nya arbetssätt
- Röntgen, MR, ultraljud, PET/CT
- Cyklotron i källaren
- Forskning



# Vi utmärker oss – här är några exempel

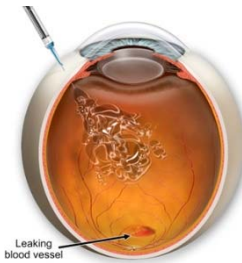
- Epilepsi
- Kraniofacial kirurgi
- Ambulanssjukvård och prehospital akutsjukvård





# Spetsforskning behövs idag för att hjälpa många människor imorgon

Gårdagens frontforskning  
är dagens rutinsjukvård



Dagens frontforskning  
är morgondagens rutinsjukvård

A close-up photograph of two people's faces, a woman on the left and a man on the right, both looking directly at the camera. The image is cropped to focus on their eyes, noses, and upper lips. The lighting is soft and natural, highlighting the texture of their skin and the intensity of their gaze. The woman has light brown hair and eyes, while the man has dark hair and eyes.

**Sahlgrenska Universitetssjukhuset  
jobbar utifrån uppdraget från  
Västra Götalandsregionen,  
med fokus på dagens  
och morgondagens patienter.**

# Vården står inför stora förändringar

Nationellt, regionalt, lokalt.

- Befolkningen ökar, och blir äldre
- Framgångsrik forskning möjliggör mer
- Begränsade resurser



*Regionfullmäktiges beslut om*

## Omställningen av hälso- och sjukvården i VGR

1. Utveckla och stärka **den nära vården**, det vill säga den vård som invånare och patienter behöver ofta.
2. **Koncentrera viss sjukhusvård** för bättre kvalitet, säkerhet och tillgänglighet.
3. Öka användandet av **digitala vårdtjänster** så att patienterna kan bli mer delaktiga.
4. Fokusera på **kvalitetsdriven verksamhetsutveckling**.



Omställningen

## Sahlgrenska Universitetssjukhuset är aktiva inom Omställningen

- Representanter i de fyra strategiska styrgrupperna
- Jobbar för personcentrerad vård
- Jobbar för färre utbudspunkter inom SU (ex Obesitas, Handkirurgi/Ortopedi)
- Jobbar för koncentrerad vård inom VGR (ex Urologi)
- Jobbar för tillgänglighet, digitala lösningar
- ... med mera



Sahlgrenska Universitetssjukhuset

Kärnverksamheten

# Administrativ avlastning



## Skäl till administrativ avlastning

- Chefer avlastas →  
får mer tid för kärnverksamheten
- Medarbetare avlastas →  
ger mer direkt patientkontakt
- Resultat:
  - fler medarbetare i vården
  - ökad direkt patientkontakt



Myndigheten för Vårdanalys i rapport:  
"Chefer bör få mer stöd"

## Variation i yrkeskategorier

- Nya yrkeskategorier in i vården, ex vårdbiträden.
- Befintliga yrkeskategorier i nya roller, ex farmaceuter.





## Kärnverksamheten

*En viktig del av vår kärnverksamhet:*

### Forskning & utveckling, utbildning, innovation

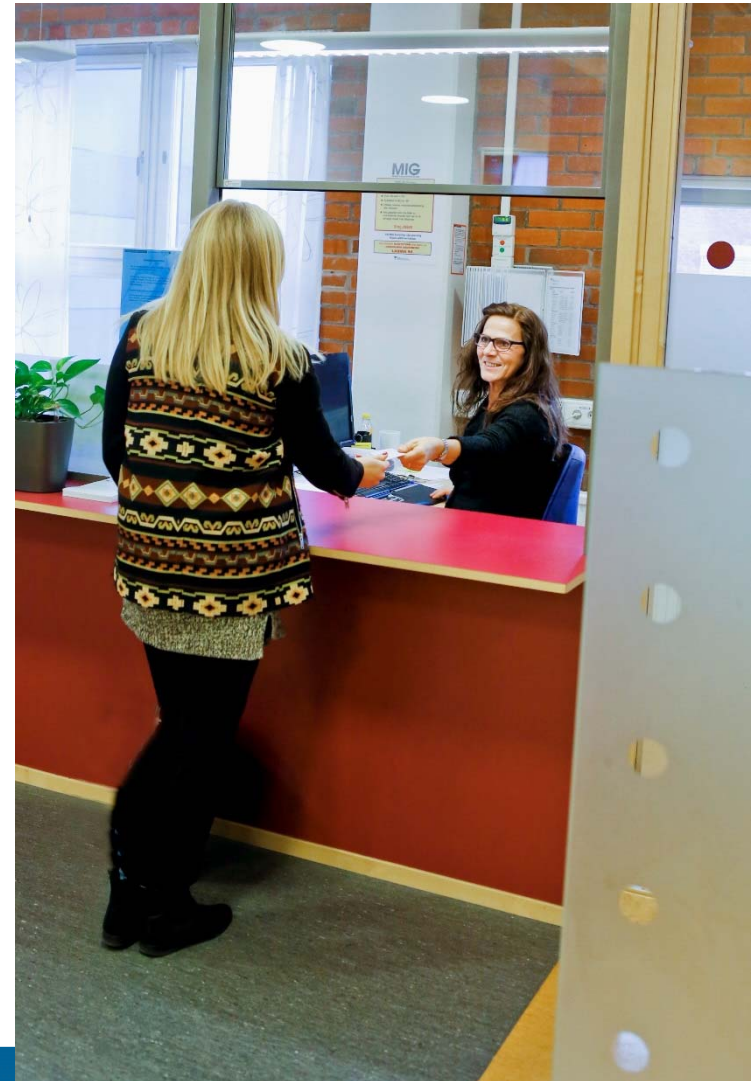
Samverkan med akademi och näringsliv blir allt mer betydelsefullt.

- Vi har kunskapen om patienternas behov
- Tillgänglighet för kliniska studier
- Hybridprofessioner, t ex hälften läkare/hälften civilingenjör

Tillgänglighet

## Vårdproduktion och köer

- Effektivisera vår egen produktionsprocess
- Se över externa avtal
- Driva kulturförändring



Tillgänglighet

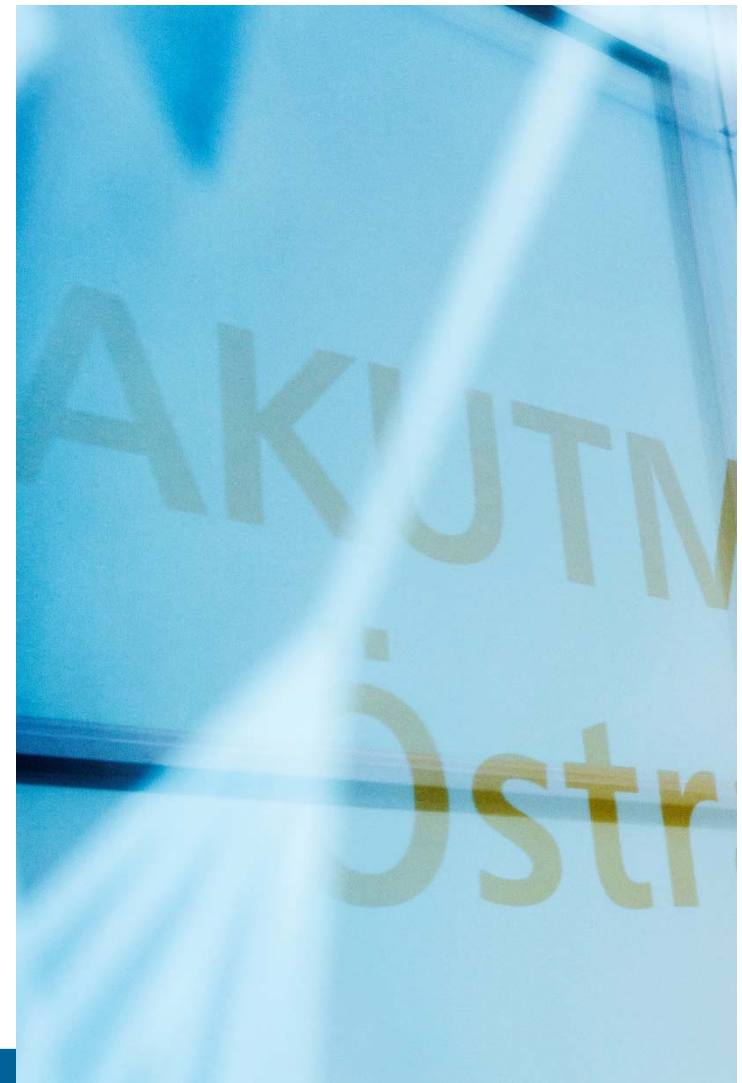
## Mål för utvecklingen av akuterna:

Alla patienter ska känna sig väl bemötta,  
det ska vara kort tid till omhändertagande och  
alla verksamheter ska ta ansvar för akuta patienter.

Tillgänglighet

## Akuterna

- Förbättringsarbete på de fyra akutmottagningarna Mölndal, Sahlgrenska, Östra och Barn.
- Inflödet av patienter ökar hela tiden. Trots detta har man sedan maj 2017 lyckats:
  - minska väntetiden till läkare
  - minska den totala vistelsetiden.



Tillgänglighet

## Mer på gång, på alla akuter

- Fler läkare specialiserar sig på akutsjukvård
- Läkare längre fram i vårdkedjan
- Särskild satsning på sköra äldre
- Särskilda observationsenheter för patienter med förväntad kort vårdtid (max 24 timmar)



Medicinsk kvalitet

## Kontinuerligt förbättringsarbete

Stärks genom ökat fokus på utvecklingen av medicinska resultat. Följs via:

- Nationella kvalitetsregister
- Regionala indikatorer (kvartalen)

Sjukhusövergripande grupper arbetar preventivt med:

fall, trycksår, vårdrelaterade infektioner, läkemedelsrelaterade skador och antibiotikaresistens.





**Ledarskapet** är centralt för att Sahlgrenska Universitetssjukhuset ska klara uppdraget från Västra Götalandsregionen – klinisk verksamhet, FoUUI, bidra till attraktiv region.

*Synliga närvarande chefer som kan leda i förändring.  
Tydligt ansvar för effektivitet.*



## Chefsutvecklingsprogrammet

- Start oktober 2017 för unik chefsutvecklingsinsats
- Alla första linjens chefer, cirka 500 personer
- Nio utbildningsdagar var, under ett års tid
- 36 chefer åt gången
- Verksamhetsområden blandas
- Omgång nummer två startade i januari 2018
- Löpande start varannan månad, pågår till våren 2021



A close-up photograph of two people's faces, a woman on the left and a man on the right, looking towards the camera. The image is cropped to focus on their eyes and upper facial features. The lighting is soft and natural, highlighting the texture of their skin and the intensity of their gaze. The woman has light brown eyes and dark hair, while the man has dark eyes and a slight stubble.

**Vi utgår från värdegrunden,  
strävar mot våra tre mål,  
med fokus på dagens och  
morgondagens patienter**

*Utifrån uppdraget från VGR:*

## Tre mål som förbättrar för patienterna



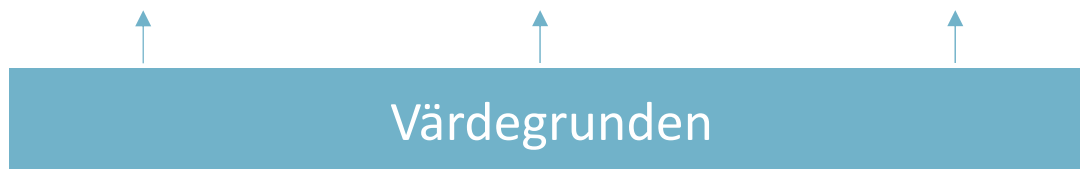
Akutsjukvård  
i toppklass



Värde  
för patienterna



Landets ledande  
universitetssjukhus



Värdegrunden

Tack för att ni lyssnade

Frågor?

Har ni sedan fler frågor?

Maila mig gärna på

[Henrik.Ripa@vgregion.se](mailto:Henrik.Ripa@vgregion.se)

