

# VERKSAMHETSBERÄTTELSE 2023 HÄLSA OCH BISTÅND

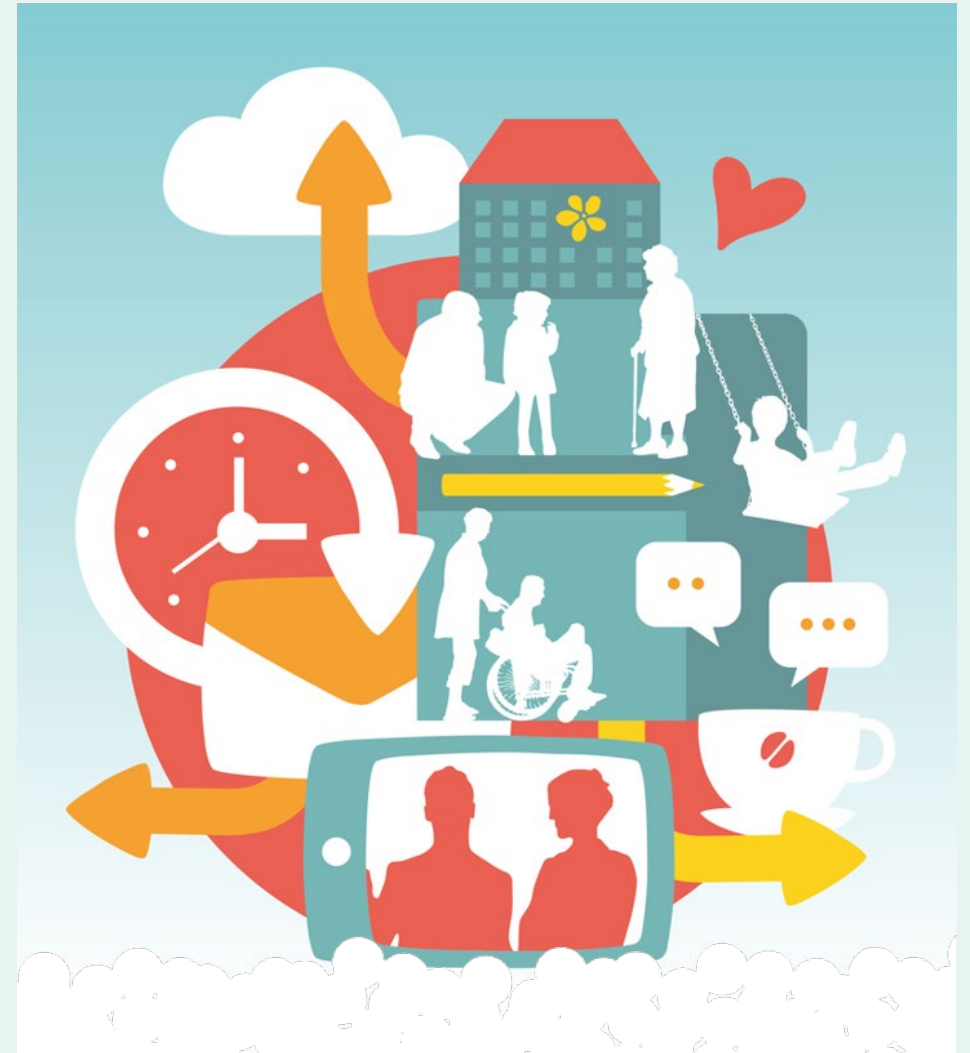
Carina Fransson

2024-03-25



# Grunduppdrag verksamhetsområdet Hälsa och bistånd

- Verksamhetsområdet sträcker sig över många lagrum och är involverade i många processer inom sektorn för socialtjänst
- Handläggarenheten och Vuxenenheten: rättssäker handläggning
- Hälsöfrämjande enheten: förebyggande och hälsofrämjande insatser
- Sjuksköterskeenheden och Rehabenheten: god och säker hälso- och sjukvård
- Beställarenheten: upphandling och avtal om insatser



# Uppföljning av grunduppdrag, urval

## Hälsa och bistånd

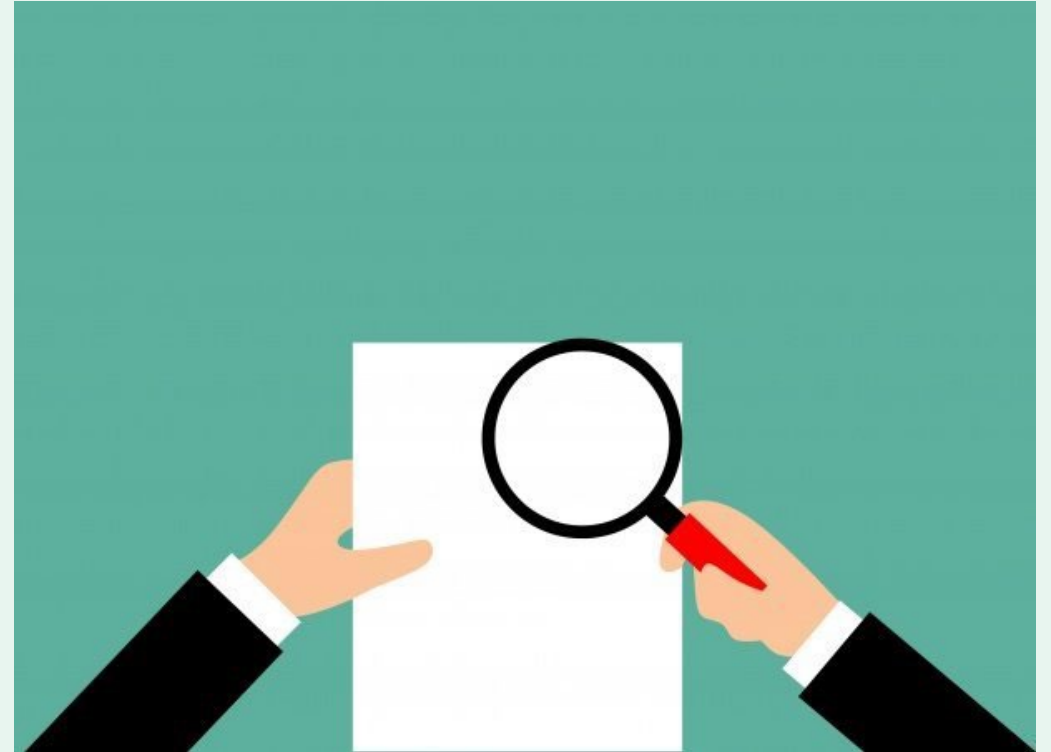
- Genomsnittlig utredningstid på 9 dagar inom SoL
- Minskat kostsamma placeringar genom ett bättre organiserat stöd på hemmaplan
- Säkrare och bättre dokumentation inom kommunala primärvården
- Enhetsledningsteam
- Granskning av LSS-boendet Hjorten



# Nämndens mål för 2023

## Systematisk kvalitetsuppföljning särskilt boende (LOV)

- Granskning inleddes under hösten 2023



# Nämndens mål för 2023

Satsningarna på förebyggande arbete skall öka

- Hälsolots
- SIP vid demensdiagnos
- Förebyggande arbete kring munhälsa
- IOP med Passalen och Mölndals stad
- Bostad först och ACT



# Kvalitetsindikatorer

---

	Bokslut 2020	Bokslut 2021	Bokslut 2022	Bokslut 2023
Andel brukare som avlider med mänsklig närvaro, (%)	92,8	94,1	87,9	<b>91,2</b>
Handläggningstid SoL äldreomsorg (dagar)	-	-	10	<b>9</b>
Andel upprättade genomförandeplaner Vuxenenheten	-	-	55	<b>98</b>

---

# Informationstal

---

	Bokslut 2020	Bokslut 2021	Bokslut 2022	Bokslut 2023
Inskrivna i kommunal primärvård (genomsnitt år)	934	959	950	942
Antal personer med beslut om LSS- insats/månad (mätmånad oktober)	290	280	282	292
Antal timmar hemtjänst (mätmånad oktober)	12 900	12 205	12 155	12 315
Antal personer med hemtjänst (mätmånad oktober)	719	741	776	790
Antal vuxna placerade enligt SoL och LVM	20	21	18	36

# Ekonomi - bokslut

- Hälsa och bistånd redovisar ett totalt överskott om 14,7 mnkr.
- Överskottet beror på en lägre förfrågan inom hemtjänst, statsbidrag som inte kunnat nyttjas fullt ut under året och ett minskat antal placeringar på HVB/SiS gällande vuxna
- Enheter som redovisar underskott gör detta beroende på ett tilläggsavtal på grund av förändrat stödbehov inom boende LSS samt en högre beläggning än budgeterat på särskilda boenden



Frågor?



HÄRRYDA  
KOMMUN