

Program våren 2025



Foto: Berit Jardevall

Hemsida:

spf.se/lundcentrum



E-post: info@spflundcentrum.se

Varsågod!

Här är programmet för SPF Lund Centrum våren 2025

Välkommen att delta i våra aktiviteter!

Det här programmet innehåller ett stort antal aktiviteter.

Det är medlemmar i föreningens styrelse och programgrupp som har skapat programmet. Från idé till genomförd aktivitet. Det betyder att de har letat efter sådant som kan intressera våra medlemmar. Sedan har de bokat föredragshållare, bussar, restaurangbesök, utställningar, guidning, operabesök, kontaktat resebyråer och mycket annat. När det är dags tar de emot anmälningar och bekräftar dessa, registrerar betalningar samt – för det mesta – deltar i aktiviteten.

Men!

Skall vi fortsätta att ha ett så omfattande program måste fler medlemmar vara med och bidra till föreningens verksamhet.

Det kan vara som **styrelsemedlem**.

Du kan ingå i vår **programgrupp**.

Gott kaffe och goda kakor får du efter månadsmötena. Det är ”**kafferiet**” som ordnar detta.

Du kan kanske vara **vandringsledare**, **hålla ihop en bokklubb**. Eller ordna och hålla i en typ av aktivitet som vi inte har idag.

Hör av dig och säg att du vill ställa upp.

Kontakta valberedningen eller vår ordförande.

Viktig information

Om medlemskapet.

Medlemsavgiften är 300 kronor för 2025. Av detta går 185 kronor till SPF centralt, 30 kronor till Skånedistriktet och 85 kronor till vår förening.

Medlemsavgiften betalas med den avi som sänds ut av SPF:s förbundskansli – **dvs den skall inte betalas till det bankgironummer som nedan anges för betalning av aktiviteter.**

I medlemskapet ingår tidningen Seniorens med nio nummer per år och där finns information om olika förmåner. Något medlemskort sänds inte ut. Behovet av medlemskort är mycket litet. Den som absolut måste ha ett medlemskort kan skapa ett digitalt eller vända sig till medlemsansvarige.

Till dig som vill bli medlem.

Om du vill gå med i SPF Lund Centrum kan du antingen anmäla dig via vår hemsida eller kontakta vår medlemsansvarige, info@spflundcentrum.se eller telefon 076 022 59 83.

Anmälan till aktivitet, betalning mm.

Vid varje aktivitet anges såväl första som sista anmälningsdag.

Invänta bekräftelse innan du betalar, antingen till **bankgiro 870-0544** eller **Swish 123 147 42 53** (se QR-koden här bredvid).

Anmälan är bindande. Ange namn på samtliga personer och aktuell aktivitet. Sista betalningsdatum finns angivet för varje programpunkt. Anmälan sker endast via mejl om telefonnummer ej anges.



Swish. Betala enklare.

Återbud. Vid förhinder kan plats som gäller en utflykt/aktivitet överlåtas till någon annan, meddela om möjligt i förväg. Beställd mat och entréavgift kan återbetalas under förutsättning att vi, i vår tur, slipper betala. För resor arrangerade av resebyrå gäller deras bestämmelser.

Specialkost. Till aktivitet där mat ingår måste specialkost uppges i samband med anmälan. Vid våra månadsmöten serveras också glutenfritt kaffebröd.

Transport med buss

Påstigning sker på två platser: dels vid Thulehem (se bilden t.v.), dels vid Lund C hållplatsläge R, Spolegatan 6.



Vid anmälan måste man ange var man vill bli upphämtad.

I programmet anges tider för båda påstigningsplatserna. **Eventuella frågor** gällande arrangemangen besvaras av den som tar emot anmälan.

Ändringar som har betydelse för vårt register

Nytt telefonnummer, ny mejladress etcetera meddelas till vår medlemsansvarige, info@spflundcentrum.se eller telefon 076 022 59 83.

Den här programfoldern finns också som PDF-fil på hemsidan spf.se/lundcentrum, där ändringar och nyheter införs. På hemsidan lägger vi även Medlemsbrevet med mera.

KALLELSE TILL ÅRSMÖTE 2025.

Medlemmarna i SPF Seniorerna Lund Centrum kallas härmed till årsmöte:

Tid: 3 februari 2024 kl. 13.30 Insläpp från kl. 13.00.

Lokal: Pingstkyrkan, Stora Södergatan 25.

Ärenden enligt stadgarna.

Motion ska ha kommit föreningsstyrelsen tillhanda senast sex veckor före årsmötet.

Om du vill nominera någon till styrelsen eller till andra uppdrag, hör av dig till valberedningen (se sidan 34).

Lunds Kvinnliga Gymnastikförening

Livsglädje Kamratskap Gemenskap



LKG har hållit Lunds kvinnor i fin form sedan år 1901!

Vi erbjuder gympa och zumba till härlig musik och avslappnande yoga samt några platser på vattengympa. Kom och känn livsglädje, kamratskap och gemenskap med oss!

Vårterminen 2025 startar vecka 3.

Vi välkomnar även nya ledare, hör av dig till info@lundskvinnliga.se

För information gå in på vår hemsida www.lundskvinnliga.se

Måndagen den 13 januari

Månadsmöte; inläpp 13.00–13.30

Myter om människokroppen

Johan Andersson, universitetslektor vid Institutionen för experimentell medicinsk vetenskap, Lunds universitet, presenterar myter om människokroppen – vilka är sanna och vilka är falska? Använder vi bara 10% av vår hjärna, leder sockerintag till hyperaktivitet hos barn och kan C-vitamin förebygga förkylning? Det florerar mängder av både sanna och falska påståenden, faktoider och missuppfattningar kring hur människokroppen fungerar.

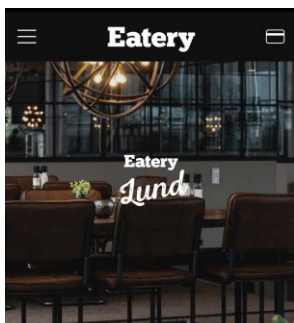
Lokal: Pingstkyrkan, Stora Södergatan 25.

Kostnad: 50 kr (helst Swish, men även kontanter).

Vi bjuder på kaffe och kaka en trappa upp efter föredraget.

Måndagen den 20 januari

Lunchträff på Eatery



Våra medlemmar ser gärna att vi ordnar luncher där man kan knyta kontakter över en bit mat.

Lunchträffarna är mycket uppskattade och välbesökta. Under våren återgår vi till att träffas fyra måndagar kl. 13.00 på Eatery restaurang och café i Sonyhuset, Mobilvägen 4–6. Där finns stora inbjudande lokaler som inte kräver

förhandsbokning. Lunch serveras till kl. 13.30, man får sitta kvar efter att det dukats av kl. 14.00.

(Beskrivningen av aktiviteten fortsätter på nästa sida).

Veckomenyn kan ses på hemsidan www.eatery.se på måndag förmiddag.

Man kan ta spårvagn mot ESS, stiga av vid Telefonplan, sedan promenera ca 400m i en lätt uppförsbacke. Alternativt stiger man av vid Solbjer, då slipper man uppförsbacken.

Vi ses 20/1, 17/2, 17/3, 19/5.

Vid frågor kontakta: Inger Renman, ir@spflundcentrum.se telefon 070 752 01 08.

Tisdagen den 21 januari Fredrik Zimmerdahl – Wiwen Nilsson alltid lika aktuell

Hösten 2024 kom det en ny bok om Wiwen Nilsson. Det är 34 år sedan den senaste boken om Wiwen Nilsson gavs ut.

Den här gången är det två internationella forskare, som ger sin syn på Wiwen Nilsons konstnärskap. De har nya sätt att betrakta Wiwen Nilsson.

Fredrik Zimmerdahl berättar om den nya boken och nya rön.

**Observera att samma föredrag även äger rum
torsdagen den 23 januari.**

Tid/plats: kl. 16.00 Träffpunkt Arkivgatan.

Kostnad: 100 kr

Anmälan: Karin Liljeroth, kl@spflundcentrum.se

OBS! Anmälan endast via mail.

Första anmälningdag: 2 januari kl. 09.00.

Sista anmälning-och betalningsdag: 14 januari.

Onsdagen den 22 januari eller torsdagen den 23 januari

Guidad tur i AF-borgen

Följ med på guidad tur på AF-borgen antingen onsdagen den 22/1 eller torsdagen den 23/1. **Ange i anmälan vilken av dagarna du vill delta i besöket på AF-borgen.**

AF-borgen är en institution inom Lunds studentvärld. Många Lundabor har varit i Borgen för att se ett spex, gå på bal eller någon annan rolighet. Nu får vi möjlighet att få en guidning i några av lokalerna. Vi gör ett besök i Nasoteket (världens enda), Stora salen och Arkivet (Studentmuseet).

Tid/plats: kl. 16.00 vid stora entrén till AF-borgen.

Kostnad: 100 kr.

Anmälan: Inger Renman, ir@spflundcentrum.se

Första anmälningsdag: 29 december 2024 kl. 09.00.

Sista anmälnings- och betalningsdag: 15 januari 2025.

Torsdagen den 23 januari

Fredrik Zimmerdahl - Wiwen Nilsson alltid lika aktuell

Se text den 21 januari. Samma föredrag, men anmälan till annan person.

Tid/plats: kl. 16 Träffpunkt Arkivgatan

Kostnad: 100 kr

Anmälan: Karin Ursberg, kaur@spflundcentrum.se

OBS! Anmälan endast via mail.

Första anmälningsdag: 7 januari kl. 09.00.

Sista anmälnings- och betalningsdag: 16 januari.

Torsdagen den 23 januari Pubträff på Lundabryggeriets ölkällare

Vi träffas på Lundabryggeriets ölkällare på Bredgatan 25. Eftersom vi måste boka ett antal bord i en del av lokalen krävs det att man anmäler sig enligt nedan. Var och en betalar sina drycker och mat själv.

Tid: kl. 18.00.

Anmälan: Peter Posselwhite, helst via e-post till pp@spflundcentrum.se

Alternativ via SMS till 076 942 45 80.

Sista anmälningdag: 18 januari.

Torsdagen den 30 januari Moderna Museet i Malmö Det fantastiska och fruktansvärda

Vi får en guidad visning av Marija Prymatjenko (1909–1997) en central gestalt i den ukrainska konsthistorien och en av landets mest välkända och uppskattade konstnärer.



(Beskrivningen av aktiviteten fortsätter på nästa sida).

Hon målade prunkande blommor, fantastiska varelser, blandade verklighet och fantasi, vardag och fest. Hennes bilder bär spår av sorg och smärta. men samtidigt lekfulla mönstren som har sitt ursprung i folkligt broderi och traditionellt hantverk.

I utställningen möter Marija Prymatjenkos målningar konstverk ur Moderna Museets samling från 1900-talet. Tillsammans utgör konstverken en färgsprakande sorgesång.

Tid/plats: Guidning kl.14-15. Samling vid biljettkassan kl 13.45. Moderna Museet i Malmö Ola Billgrens plats 2-4 Vi tar oss dit på egen hand med pågatåg till Malmö C och stadsbuss nr 5, avstigning Djäknegatan, för de som inte vill promenera hela vägen från centralen. Om visningen kl 14 blir fullbokad ordnas en visning kl 15:15 med samling kl 15.00.

Kostnad:130 kr

Anmälan: Ann Sofie Lanner asl@spflundcentrum.se

Första anmälningdag: 2 januari kl. 09.00

Sista anmälning- och betalningsdag:16 januari

Måndagen den 3 februari

**Årsmöte 2025 SPF Seniorerna Lund Centrum;
samt föredrag om framtidsfullmakt**

inläpp 13.00–13.30

Före årsmötet informerar juristen i familjerätt, Marie Nicander, om vad en Framtidsfullmakt innebär.

Årsmötet startar ca 14.00. Ärenden enligt stadgarna. Kallelse, se sid 5. Årsmöteshandlingar, se hemsidan.

Lokal: Pingstkyrkan, Stora Södergatan 25.

Kostnad: Ingen kostnad.

Vi bjuder på kaffe och kaka en trappa upp efter årsmötet.

Onsdagen den 5 februari

Filmträff på Kino

Vi fortsätter med att se film på Kino. Under våren går vi på bio tre onsdagar: eftermiddag/kväll: **5/2, 5/3 och 2/4.**

Aktuell film annonseras på vår hemsida och via mejl ungefär en vecka innan föreställningen. Biljett köper man själv. De som vill följa med på "eftersnack" samlas vid Domkyrkoforum efter bion.

Frågor besvaras av: Ann Sofie Lanner,
asl@spflundcentrum.se telefon 070 270 93 90.

Onsdagen den 12 februari och onsdag 26 februari Medborgarhuset i Eslöv med lunch

"En skärva av New York landade i slutet av 1950-talet mitt i Eslöv, och Eslövs medborgarhus blev lyxigast i landet."

Så beskrivs denna helt unika byggnad i vår grannstad Eslöv. Om arkitekten, konsten, materialen och mycket mer får vi höra berättas, när vi guidas runt i den byggnad som sedan 2001 är

byggnadsminnesförklarad och inte liknar någon annan i Skåne – om ens i Sverige.

Spännande eller hur?

Vi avrundar vårt besök i husets restaurang, där vi blir serverade en lunchbuffé med kaffe och en liten kaka som avslutning.

Byggnaden är handikappanpassad.

(Beskrivningen av aktiviteten fortsätter på nästa sida).



Besöket ordnas vid två tillfällen eftersom gruppen inte kan vara större än 25 personer. Separat anmälan till respektive tillfälle (se även sid 14).

Tid/plats: kl. 10.45 utanför huvudingången till Medborgarhuset på Kyrkogatan 1.

Till Eslöv tar man sig på egen hand.

Med tåg – gå ut ur stationshuset mot Storgatan. Tag till vänster på Storgatan och gå ca 400 meter.

Med bil – parkering finns intill Medborgarhuset på Storgatan.

Kostnad: 200 kr (guidad visning och lunch).

Anmälan: Inger Jandreas ij@spflundcentrum.se.

Första anmälningdag: 3 januari 2025 kl. 09.00.

Sista anmälning- och betalningsdag: 9 januari.

Måndagen den 17 februari Lunchträff på Eatery

Se text på sidorna 6 och 7 den 20 januari om detta.

Vid frågor kontakta: Inger Renman, ir@spflundcentrum.se
telefon 070 752 01 08.

Torsdag den 20 februari Pubträff på Lundabryggeriets ölkällare

Vi träffas på Lundabryggeriets ölkällare på Bredgatan 25. Eftersom vi måste boka ett antal bord i en del av lokalen krävs det att man anmäler sig enligt nedan. Var och en betalar sina drycker och mat själv.

(Beskrivningen av aktiviteten fortsätter på nästa sida).

Tid: kl. 18.00

Anmälan: Peter Posselwhite, helst via e-post till pp@spflundcentrum.se

Alternativt via SMS till 076 942 45 80

Sista anmälningdag: 18 februari.

Måndagen den 24 februari

Skånederby i handboll

LUGIs herrar möter Ystad IFK

Följ med på en VIP-kväll på Sparbanken Skåne Arena.

Se drabbningen mellan rivalerna LUGI och Ystad IFK.

Vi samlas kl. 18.15 för att sedan ta oss vidare till vår privata loge under Arenans tak. Där har vi god överblick över planen.

Kl. 18.30 serveras en drink med tilltugg.

Kl. 19 serveras vi en måltid och förhoppningsvis kommer en representant för LUGI och berättar lite om föreningen och kvällens match.

Matchen startar kl. 20.00.

I kostnaden ingår inträde till matchen, drink och middag.

Lokal: Sparbanken Skåne Arena, Arenatorget 2–6. Vi träffas utanför huvudentrén.

Tid: kl. 18.15.

Pris: 620 kr.

Anmälan: Peter Posselwhite, helst via e-post till pp@spflundcentrum.se

Alternativt via SMS till 076 942 45 80.

Första anmälningdag: 17 februari kl. 09.00.

Sista anmälning- och betalningsdag: 19 februari.

Onsdagen den 26 februari Medborgarhuset i Eslöv med lunch

Se text avseende besöket på sidan 11.

OBS! Anmälan till detta datum skall göras till annan person än den 12 februari.

Anmälan: Gun Ekman ge@spflundcentrum.se

Första anmälningdag: 3 januari 2025 kl 09.00.

Sista anmälning-och betalningsdag: 9 januari.

Onsdagen den 26 februari Operaintroduktion – Fidelio

Anna och Mats Natt och Dag introducerar Beethovens enda opera, Fidelio.

Operan inleds med den berömda Leonoraouvertyren och handlar om en ung kvinna som gör allt för att rädda sin älskade man från klorna av en grym despot. Fidelio är en opera om frihetslängtan och om en kärlek som övervinner allt och till slut triumferar.

Tid och plats:

kl. 16.30 på
Träffpunkt Arkivgatan.

Kostnad: Ingen kostnad.

Anmälan: Ingen anmälan.

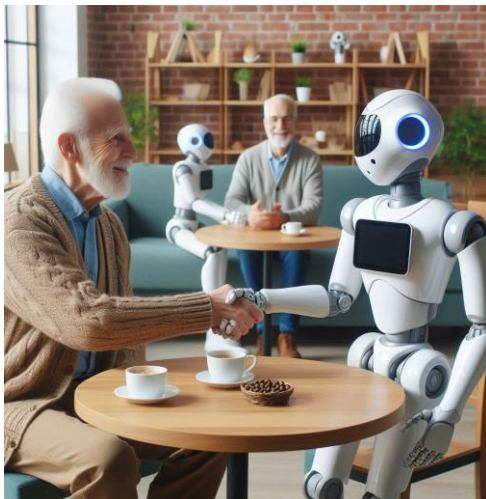


Måndagen den 3 mars

Månadsmöte; insläpp 13.00–13.30

Alla pratar om AI, men vad betyder det egentligen?

Är du nyfiken på hur artificiell intelligens påverkar vår värld?



Bilden skapad med AI

Missa inte chansen att delta i Dennis Westerbergs inspirerande föreläsning om AI, en källa till fascination och upptäckarglädje.

Inget tråkigt IT-snack. Istället en lärorik föreställning, som passar var och en. Enkelt, relevant och begripligt.

Med humor och enkla förklaringar utforskar Dennis AI:s roll i allt från dagliga uppgifter till större livsförändringar.

Följ med på denna resa som inte bara väcker nyfikenhet, utan också ger en nyanserad förståelse för hur AI kan berika våra liv. Därtill några ord om de fallgropar som vi måste se upp med.

Lokal: Pingstkyrkan. Stora Södergatan 25.

Kostnad: 50 kr (helst Swish, men även kontanter).

Vi bjuder på kaffe och kaka en trappa upp efter föredraget.

Onsdagen den 5 mars (startdatum) Antikt och kuriosa – studiecirkel

Charlotte Strömstedt från Antikrundan på TV kommer tre onsdagar till Arkivgatan och håller i studiecirkeln Antikt och kuriosa.

- Den **5 mars** ”Skånska konstnärer och formgivare”
- Den **12 mars** Silver och tenn – skillnader Och likheter
- Den **19 mars** Hur ska vi vårda våra antikviteter och hur värderar man?

Tid/plats: kl. 16.00-17.30, Träffpunkt Arkivgatan.

Kostnad: 300 kr.

Anmälan: Karin Liljeroth, kl@spflundcentrum.se

Första anmälningdag: 5 februari kl. 09.00.

Sista anmälning- och betaldag: 19 februari.

Onsdagen den 5 mars Filmträff på Kino

Se text den 5 februari sidan 11.

Frågor besvaras av: Ann Sofie Lanner,
asl@spflundcentrum.se telefon 070 270 93 90.

Måndagen den 17 mars Lunchträff på Eatery

Se text på sidorna 6 och 7 den 20 januari om detta.

Vid frågor kontakta: Inger Renman,
ir@spflundcentrum.se
telefon 070 752 01 08.

Torsdag den 20 mars

En torsdagskväll på Malmstens Fisk

Vi gör en repris på tidigare besök på Malmstens Fisk i Saluhallen.

Detta har varit ett väldigt populärt evenemang.

Vi har förbeställt en förrätt och en varmrätt som ingår i priset.

- Förrätt: Tartar på Hälleflundra, majo och rom.
- Varmrätt: Röding med potatis, ärter, parmesan, citron, vitlökssås och ärtskott.

Dryck till maten samt kaffe med eventuella tillbehör beställs och betalas på plats.

OBS! meddela om eventuella allergier i samband med anmälan.

Lokal: Malmstens Fisk, Saluhallen i Lund.

Tid: kl. 18.00.

Kostnad: 425 kr.

Anmälan: Peter Posselwhite, helst via e-post till pp@spflundcentrum.se

alternativt via SMS till 076 942 45 80

Första anmälningdag: 10 mars kl. 09.00.

Sista anmälning- och betalningsdag: 14 mars.

Onsdagen den 26 mars

Operaintroduktion – Salome

Anna och Mats Natt och Dag introducerar Richard Strauss opera Salome.

Librettot bygger på den bibliska berättelsen om Johannes Döparen och kung Herodes bisarra dotter, Salome, som önskar sig att få Johannes huvud på ett fat.

(Beskrivningen av aktiviteten fortsätter på nästa sida).

Musiken är modernistisk men ändå njutbar, och operan innehåller också den berömda scenen då Salome inför kungen utför de sju slöjornas dans. Musikillustrationerna kommer från en skiva där titelrollen sjungs av vår egen Birgit Nilsson.

Tid och plats: kl. 16.30 på Träffpunkt Arkivgatan.

Kostnad: Ingen kostnad.

Anmälan: Ingen anmälan.

Söndagen den 30 mars Malmö opera – Salome

Från att ursprungligen betraktats som en skandalopera betraktas Salome numera som en av operalitteraturens mästerverk. Denna Strauss opera bygger på Oscar Wildes skandalpjäs med samma namn.

Precis som pjäsen, råkade operan ut för censur och hård kritik från kyrkan. På Wiens opera fick den inte spelas alls och på Metropolitan stängdes den ner efter bara en föreställning. Idag är operan en klassiker.



Fotograf: Caroline Franzén Maja Gallstad

Tid /plats: Buss avgår kl. 14.25 från Thulehem och kl 14.45 från busshållplats Lund CR, Spolegatan 6.

Kostnad: 886 kr för biljett samt resa med inhyrd buss tur och retur.

Anmälan: Ingrid Holfelt: ih@spflundcentrum.se (endast anmälan via mejl)

Första anmälningsdag: 13 januari kl. 09.00.

Sista anmälnings- och betalningsdag: 20 januari,

Onsdagen den 2 april Filmträff på Kino

Se text den 5 februari sidan 11.

Frågor besvaras av: Ann Sofie Lanner,
asl@spflundcentrum.se telefon 070 270 93 90.

Måndagen den 7 april Månadsmöte; insläpp 13.00–13.30 Koloniträdgårdarnas historiska frö

I Lund finns ett stort antal koloniområden. En del är mer än 100 år gamla och ligger nu centralt i staden. En gång i tiden var de i stadens utkanter.



Efterfrågan på kolonilotter är stor. Många vill odla och bidra till stadens grönska. Samtidigt som det är en fin rekreation för kolonisterna är områdena viktiga som härliga promenadstråk i staden för besökare.

Eftersom koloniverksamheten är viktigt för Lund och dess medborgare har vi bett Eva Roos, auktoriserad Skåneguide, att komma och berätta om koloniträdgårdar och speciellt om utvecklingen i Lund.

Lokal: Pingstkyrkan, Stora Södergatan 25.

Kostnad: 50 kr (helst Swish, men även kontanter).

Vi bjuder på kaffe och kaka en trappa upp efter föredraget.

Tisdagen den 8 april

Studiebesök Hedda Andersson gymnasiet

Vi besöker Lunds nyaste gymnasieskola och träffar skolans rektor, Malin Dahlgren. Skolan, som är ritad av Wingårdhs arkitektbyrå, togs i bruk hösten 2023 och vi är nog många som är nyfikna på hur den ser ut inuti och vad verksamheten omfattar. Vi får en genomgång av historik och verksamhet på cirka 30 minuter och därefter en rundvandring i lokalerna på 30–40 minuter. Därefter serveras vi en liten fika i skolans servering.



Bilden: Hedda Andersson var den första kvinnan som tog examen vid Lunds universitet.

Tid och plats: kl. 13.00 vid stora ingången, Svanevägen 17.

Kostnad: 50 kr.

Anmälan: Ann Hägerfors, annhagannhag@gmail.com

Första anmälningdag: 25 mars kl. 09.00.

Sista anmälningdag-och betalningsdag: 1 april.

Onsdagen den 9 april – torsdagen den 10 april

Kultur och historia i Växjö

Följ med på en skraddarsydd 2 dagarsresa till Växjö med Rolfs Flyg och Buss där vi tillsammans utforskar stadens fascinerande historia och rika kulturarv. Besöker ikoniska platser som Växjö Domkyrka, Utvandrarnas Hus och Vandalorum, samtidigt som vi fördjupar oss i både svensk utvandring och modern konst.

(Beskrivningen av aktiviteten fortsätter på nästa sida).

Njut av gemensamma måltider och avkopplande stunder på Toftaholms Herrgård, samt en inspirerande tur till IKEA Museum. En resa full av minnesvärda upplevelser för både sinne och själ!

Detaljerat program för resan, finns på vår hemsida: spf/lundcentrum.se.

Anmälan görs senast den 18 februari via länken som finns i programmet på hemsidan.

Frågor besvaras av Ann Sofie Lanner asl@spflundcentrum.se telefon 070 270 93 90.

Tid och plats för avresa: 9 april kl. 07.15 från Thulehem och 07.30 från Turistbusshållplatsen Spolegatan 6.

Pris: 3 875 kr. per person.

Tisdagen den 15 april

Utfärd till Ellinge slott och destilleri

Vi gör ett besök på ett av Skånes äldsta slott med anor från 1100-talet och lär oss om dess spännande historia och de vackra inventarierna. Ellinge slott har tidigare ägts av några av de mäktigaste danska adelsfamiljerna och ligger i Eslövs kommun. Förutom den guidade turen i slottet får vi också en guidad tur i Purity Destillery, som tillverkar gin och vodka. Vi kommer även att serveras eftermiddagsfika.

Observera att det inte finns någon hiss i slottet utan endast trappor upp till andra våningen. I destilleriet är det inga trappor.

Tid/plats: kl. 13.00 avgår bussen från Thulehem samt från Turisthållplatsen på Spolegatan kl. 13.20. Åter i Lund ca kl. 17.00. Anmäl var du/ni vill stiga på.

Kostnad: 500 kr.

Anmälan: Karin Ursberg kaur@spflundcentrum.se

Första anmälningsdag: 18 mars kl. 09.00.

Sista anmälnings- och betaldag: 2 april.

Onsdagen den 23 april

Operaintroduktion – Figaros bröllop

Anna och Mats Natt och Dag introducerar Mozarts opera Figaros bröllop. Operan innehåller flera av Mozarts vackraste och mest innerliga arior, men den innehåller också en hel del komik och listiga intriger. Man kan kanske ifrågasätta realismen ibland, men nog måste man beundra Figaros förmåga att trassla sig ur alla pinsamma situationer. Slutet är lyckligt. Alla förlåter varandra och kärleken får blomstra.

Tid och plats: kl. 16.30 på Träffpunkt Arkivgatan.

Kostnad: Ingen kostnad.

Anmälan: Ingen anmälan.

Torsdagen den 24 april

O,Nilssons från Eslöv – modevisning

Boel Sandvall från O,Nilssons i Eslöv kommer och visar vårens och sommarens mode.



Observera att visningen äger rum på Träffpunkt Arkivgatan.

De modeller som visar kläderna är medlemmar i föreningen.

Dryck med tilltugg serveras.

Tid/plats: kl. 18.00 Träffpunkt Arkivgatan

Anmälan: Karin Liljeröth kl@spflundcentrum.se

Pris: 80 kr.

Första anmälningsdag: 27 mars kl. 09.00

Sista anmälnings- och betaldag: 15 april.

Torsdag den 24 april

Pubträff på Lundabryggeriets ölkällare

Vi träffas återigen på Lundabryggeriets ölkällare på Bredgatan 25.

Eftersom vi måste boka ett antal bord i en del av lokalen krävs det att man anmäler sig enligt nedan.

Tid: kl. 18.00.

Anmälan: Peter Posselwhite, helst via e-post till

pp@spflundcentrum.se

Alternativt via SMS till 076 942 45 80

Sista anmälningdag: 22 april.

Måndagen den 5 maj

Månadsmöte; insläpp 13.00–13.30

I kärlekens tecken

Vi bjuder på en musikalisk resa i kärlekens tecken.

Medverkande är Fredrik Stenberg (bilden), konferencier, sångare och saxofonist, tillsammans med Martin Berggren



välkänd jazzpianist och lärare vid Musikhögskolan i Malmö. Dessa skånska musiker lotsar oss genom kärlekens alla faser, i goda tider och ruffig otid, utifrån amerikanska sångboken och svenska jazzstandards. En svängig stund med personliga favoriter ur jazzhistoriens gobitar.

Lokal: Pingstkyrkan, Stora Södergatan 25.

Kostnad: 50 kr (helst Swish, men även kontanter).

Vi bjuder på kaffe och kaka en trappa upp efter föredraget.

Tisdagen den 6 maj

Östra kyrkogården i Malmö

Kyrkogården skapades av den världsberömde arkitekten Sigurd Lewerentz, den invigdes 1921 och är den tredje största i Sverige. Vi samlas vid Blomsterkiosken och går tillsammans till S:ta Gertruds kapell. Den tidiga tiden är vald för att vi skall hinna med en guidad visning av de fyra kapellen med Thomas Aland innan kl 11, då begravningar börjar. Därefter kan man kan man strosa på egen hand i de olika kyrkomiljöerna.

Tid/Plats: Samling vid Blomsterkiosken kl 09.15. Vi tar oss dit på egen hand med tåg till Malmö C byte till Stadsbuss 5 läge A, avstigning Malmö Rosengård station, gångväg ca 750 m till Blomsterkiosken på Scheelegatan 38. Om man väljer bil finns det parkeringsplats vid Blomsterkiosken.

Kostnad: 60 kr.

Anmälan: Ann Sofie Lanner, asl@spflundcentrum.se

Första anmälningdag: 11 april kl 09.00.

Sista anmälning-och betalningsdag: 22 april.

Onsdagen den 7 maj

Operaintroduktion – La Boheme

Anna och Mats Natt och Dag introducerar Puccinis opera La Boheme, som väl är Puccinis mest älskade opera och som kanske är den opera alla kategorier som spelats mest över hela världen. Handlingen skildrar en bitterljuv kärlekshistoria mellan två ungdomar i konstnärskvarteren i Paris. Operans musik är vacker och lättillgänglig och den lämpar sig inte minst för personer som vill börja bekanta sig med operans underbara värld.

Tid och plats: kl. 16.30 på Träffpunkt Arkivgatan.

Kostnad: Ingen kostnad. **Anmälan:** Ingen anmälan

Tisdagen den 13 maj

Östra kyrkogården i Malmö

Se text avseende 6 maj.

OBS! Anmälan till annan person än den 6 maj.

Anmälan: Gun Ekman ge@spflundcentrum.se

Första anmälningdag: 15 april kl 09.00.

Sista anmälning-och betalningsdag: 29 april.

14 maj – 18 maj

Kulturresa till Svenska Pommern

Redan i programmet för hösten 2024 annonserades resan till "Svenska" Pommern.

Under hösten blev alla detaljer klara för resan och ett meddelande har gått ut till medlemmarna om att det går bra att anmäla sig till resan.

Följ med på en rundtur i vår svensk-tyska historia på en bekväm bussresa med kunnig reseledare. Vi bor på trevliga hotell, två nätter i Stralsund och två nätter i Schwerin, och det ingår fem måltider i resans pris.

Se vidare i detaljprogrammet som finns på vår hemsida.

spf.se/lundcentrum.

Kostnad: 11 595 kr per person i delat dubbelrum. Tillägg för enkelrum är 2 200 kr.

Anmälan: Du kan anmäla dig via följande länk:

<https://projektwebb.bktravelsolutions.se/250514spflundcentrumsvenskapommern/>

Sista anmälningdag: 31 januari 2025.

Frågor besvaras av Christer Särnstrand, cs@spflundcentrum.se, telefon 070 525 31 86.

Måndagen den 19 maj Lunchträff på Eatery

Se text på sidorna 6 och 7 den 20 januari om detta.

Vid frågor kontakta: Inger Renman,

ir@spflundcentrum.se

telefon 070 752 01 08.

Torsdagen den 22 maj Pubträff på Lundabryggeriets ölkällare

Vårens sista pubträff sker på Lundabryggeriets ölkällare på Bredgatan 25.

Eftersom vi måste boka ett antal bord i en del av lokalen krävs det att man anmäler sig enligt nedan.

Tid: kl. 18.00.

Anmälan: Peter Posselwhite, helst via e-post till

pp@spflundcentrum.se

Alternativt via SMS till 076 942 45 80

Sista anmälningdag: tisdag den 20 maj.

Torsdagen den 27 maj Cykeltur till Tirups örtagård och Staffanstorps gästis

Önskemål har framförts att vi åter cyklar till Tirups örtagård. Färden går via Bergströmshusen och Uppåkra till Tirup. Här finns en handelsträdgård, butik och café. Handelsträdgården har ett stort och varierat utbud av svenskodlade växter. I butiken finns kryddblandningar, teer etc.

Den som önskar kan fika i caféet.

(Beskrivningen av aktiviteten fortsätter på nästa sida).

Vid kl. 12.30 cyklar vi vidare mot Staffanstorps gästis för en gemensam lunch som var och en betalar själv. Efter lunchen styr vi mot Lund via Knästorp. Totalt cyklar vi cirka 19 km.

Man måste anmäla sig enligt nedan då vi behöver boka platser på Gästis.

OBS! Meddela om eventuella allergier i samband med anmälan.

Tid/plats: Raketen Mejeriet kl. 10.30. Men vi ställer in om det ösregnar.

Kostnad: ingen kostnad.

Anmälan: Peter Posselwhite, helst via e-post till pp@spflundcentrum.se

Alternativt via **SMS** till 076 942 45 80.

Första anmälningdag: 20 maj kl. 09.00.

Sista anmälningdag: 23 maj.

Onsdagen den 28 maj

Operaintroduktion – Barberaren i Sevilla

Anna och Mats Natt och Dag introducerar Rossinis opera Barberaren i Sevilla.

Berättelsens hjälte är Figaro, stadens allt i allo och dess i särklass bästa barberare. Han hjälper greve Almadiva att få den vackra Rosina som sin och räddar henne undan ödet att bli gift med sin uråldrige förmyndare. Förvecklingarna är många men allt slutar till sist lyckligt, åtminstone för Figaro och kärleksparet, och det hela ackompanjeras av Rossinis sprittande musik.

Tid och plats: kl. 16.30 på Träffpunkt Arkivgatan.

Kostnad: Ingen kostnad.

Anmälan: Ingen anmälan.

Söndagen den 1 juni

Malmö opera – La Boheme

Puccinis La Boheme är en av de stora operaklassikerna. Den bygger på Murgers roman Vagabondliv i Paris och handlar om sex unga bohemer, som bor i kollektiv i New York.

De drömmer om att slå igenom som artister men har inte pengar till hyran.

När en i gänget, rockmusikerna, Schaunard kommer hem med pengar från ett gig ger sig alla ut för att festa på ett café. Men verkligheten hinner snart ikapp dem.

Tid/plats: Buss avgår Thulehem kl. 14.25 och kl. 14.45 från busshållplats C R, Spolegatan 6.

Kostnad: 887 kronor för biljett samt resa med inhyrd buss tur och retur.

Anmälan: Ingrid Holfelt, ih@spflundcentrum.se (anmälan endast via mejl).

Första anmälningsdag: 20 mars kl. 09.00.

Sista anmälningsdag och betalningsdag: 27 mars.



Fotograf: Kasper Christiansen

Onsdagen den 4 juni

Bjärsjölagårds slott – utflykt

Följ med på en utflykt till Bjärsjölagårds slott, när trädgården är som vackrast.

Vi börjar med att inta en lunch i vacker matsal kl. 12.00.

Efter lunchen ges möjlighet att uppleva Bjärsjölagårds dramatiska historia där slottet har gått från vikingaborg och försvarsanläggning till dagens ståndsmässiga rokokoslott. Vi gör en guidad vandring från urtid till nutid som går genom salonger, park och trädgård för att lära känna Bjärsjölagårds brokiga bakgrund. Vi får en inblick i forntida myter hämtade från den gamla borgen, studerar inredningar med kakelugnar från 1700-talet och fördjupar oss i trädgårdens historia. Vi hör om människorna som levt här, såväl herrskap som tjänstefolk. Vi lyssnar till berättelser om äkta och oäkta barn, om hur guvernantens dagar såg ut och om de hårda villkoren för arbetarna i kalkbrottet och lär om nesliga konkurser och brutala inbrott, men också om uppsluppna fester och fantastiska konst- och vapensamlingar.

Anna Gunnert, som leder vandringen, är författare, fil.mag. i konstvetenskap, journalist samt slottets trädgårdsmästare.

Tid/plats: kl. 10.45 går bussen från Thulehem och från Turisthallplatsen på Spolegatan 6 kl. 11.00. Åter i Lund vid 16-tiden.

Kostnad: 550 kr. I priset ingår lunch med kaffe och kaka, guidad visning ca 1,5 tim och bussfärd.

Anmälan: Ann Sofie Lanner, asl@spflundcentrum.se

Första anmälningsdag: måndag den 28 april kl 09:00.

Sista anmälnings-och betalningsdag: 5 maj.

Oktober 2025

Resa till Andalusien

Vi reser från Lund till Almuñécar på Costa Tropical i Andalusien. Här bor vi fint vid strandpromenaden. Under veckan får vi delta i fyra - fem utflykter.

En guidad stadsrundtur i Almuñécar med lunch ger oss en introduktion till staden. Nästa utflykt tar oss med buss upp mot Sierra Nevada-bergen där vi besöker bergsbyn Pampaniera och en lokal producent av lufttorkade skinkor. Innan hemfärd får vi lunch på en lokal restaurang.

Nästa utflykt går till den vackra vita byn Frigiliana där vi efter promenad runt byn också får lunch.

Utflykten till det moriska slottet Alhambra blir veckans höjdpunkt. Här får vi höra om historien och utforska hela det välbevarade området innan vi får lunch i närheten.



Vi erbjuds även en exklusiv utflykt till Málaga mot tilläggskostnad.

I resan ingår buss från Lund till Kastrup, flyg tur och retur Kastrup – Málaga, delat dubbelrum, alla frukostar och middagar, fyra utflykter inklusive entréer och lunch samt avslutande buss från Kastrup till Lund.

Kostnad: 14 995 kr i delat dubbelrum. Tillägg för enkelrum.

Anmälan sker under våren 2025. Detaljinformation kommer i medlemsbrev.

ICA MALMBORGS
tuna

Öppet alla dagar 7.00-22.00

ICA MALMBORGS
clemenstorget

Öppet alla dagar 6.00-23.00

Psst!
Har du provat
vår catering?



tuna.malmborgs.se
catering.malmborgs.se/clemenstorget

VÅRA CERTIFIKAT



Hållbarhet ligger
oss varmt om hjärtat.
Vi förenklar för dig
att göra smarta
och hållbara val!



ÅTERKOMMANDE AKTIVITETER.

Boule-sektionen

Varje måndag kl. 14 är vi ett gäng som spelar Boule i Stadsparken så länge vädret tillåter.

Boule-spelandet på Tjäppans koloniområde har upphört i organiserad form. Däremot kan vem som helst utnyttja Tjäppans boule-plan mellan 1 april och 30 september då grindarna till Tjäppan är olåsta.

Om du har några frågor eller vill bli introducerad i hur man spelar Boule, så kontakta Arne Nilsson, tel. 070 518 36 55 eller Margareta Forsberg, 070 953 22 67. Margareta hanterar medlemslistan för boulespelet. Ansvarig i styrelsen är Peter Posselwhite.

Golf-sektionen

Vi har under åren spelat golf på ett tiotal banor i Lunds omnejd. Gruppen har en stark gemenskap och trivs väldigt bra tillsammans. Golfen är så klart viktig men den sociala aspekten är än viktigare. Efter avslutat spel träffas vi över en lunch eller fika för samtal om golffrundan och mycket annat. Vi är cirka 50 medlemmar med varierande aktivitetsnivå men det finns plats för fler. Är du intresserad av att delta är du välkommen att kontakta Peter Posselwhite, pp@spflundcentrum.se eller 076 942 45 80.

Meddela ditt mobilnummer, mejladress, golf-id, hcp och hemmaklubb så kontaktar vi dig om kommande golfspel.

Promenadgrupp – Antikrundan på onsdagar

Antikrundan, som har hållit på i många år, fortsätter som vanligt under hösten. Dock utan någon speciellt utsedd ledare. Antikrundan består av en timmes promenad i behaglig takt som avslutas med gemensam fika.

Samling: Varje onsdag vid Mejeriet kl. 14.00.

Raska promenader på torsdagar

Du som tycker om att komma ut i friska luften och som gärna vill ha sällskap, kan torsdagspromenaderna vara något för dig?

Vi går en runda i en timme i så bilfri miljö som möjligt. Dock utan någon speciellt utsedd ledare. Vandringen avslutas med en kopp kaffe någonstans för dem som vill.

Samling: Vi samlas varje torsdag vid Mejeriet kl. 10.00.

Norra promenaden på torsdagar

Våren 2023 startade en ny promenadrunda, den här gången i norra delen av Lund. Vi samlas vid Sofiagrillen i korsningen Baravägen och Getingevägen torsdagar kl. 10.00 och promenerar cirka en timme i så bilfri miljö som möjligt.

Vi går olika sträckor varje torsdag för att utforska de gröna områdena i norra Lund. Vandringen avslutas med fika på lämpligt ställe.

Kontaktperson: Karin Ursberg,
kaur@spflundcentrum.se, telefon 072 502 44 49.

Bokklubbar och Novellcirklar

Vi har för närvarande flera bokklubbar och novellcirklar som hållit på i flera år. Är du intresserad är du välkommen att höra av dig. Kanske vi kan hjälpa till att hitta en cirkel som vill utöka antalet deltagare. Blir det många intresserade kan vi hjälpa till att starta nya grupper. Hör av dig!

Kontaktperson: Ingegerd Wennerbeck,
iw@spflundcentrum.se.

Styrelsemedlemmar fram till årsmötet 2025

Ordförande	Karin Liljeroth kl@spflundcentrum.se
Vice ordförande	Ann Sofie Lanner asl@spflundcentrum.se
Sekreterare	Gun Ekman ge@spflundcentrum.se
Kassör (avgående)	Anna Castensson ac@spflundcentrum.se
Kassör	Gunilla Mejhert gume@spflundcentrum.se
Medlemsansvarig	Karin Ursberg kaur@spflundcentrum.se
Medlemsansvarig	Anders Malmborg am@spflundcentrum.se
Redaktör för medlemsbrevet, programmet och hemsidan	Lars-Gösta Jardevall lgi@spflundcentrum.se
Ansvarig för golf och boule	Peter Posselwhite pp@spflundcentrum.se
Musik- och teaterombud	Ingrid Holfelt ih@spflundcentrum.se

Revisorer

	Mats Natt och Dag Marianne Lindell
Revisorer ersättare	Signe Larsson Christer Särnstrand

Valberedning

Valberedning ordförande	Lena Arnesen la@spflundcentrum.se Ann Hägerfors Inger Renman
-------------------------	---

Kalendarium

Januari	13	Månadsmöte, Myter om människokroppen
	20	Lunchträff på Eatery
	21	Fredrik Zimmerdahl – Wiwen Nilsson alltid lika aktuell
	22	Guidad tur i AF-borgen
	23	Fredrik Zimmerdahl – Wiwen Nilsson alltid lika aktuell
	23	Guidad tur i AF-borgen
	23	Pubträff på Lundabryggeriets ölkällare
	30	Moderna Museet i Malmö, Det fantastiska och fruktansvärda
Februari	3	Årsmöte samt föredrag om framtidsfullmakt
	5	Filmträff på Kino
	12	Medborgarhuset i Eslöv med lunch
	17	Lunchträff på Eatery
	20	Pubträff på Lundabryggeriets ölkällare
	24	Skånederby i handboll – VIP-kväll
	26	Medborgarhuset i Eslöv med lunch
	26	Operaintroduktion - Fidelio
Mars	3	Månadsmöte, Alla pratar om AI, men vad betyder det

	5	Antikt och kuriosa - studiecirkel
	5	Filmträff på Kino
	17	Lunchträff på Eatery
	20	En torsdagskväll på Malmstens Fisk
	26	Operaintroduktion - Salome
	30	Malmö opera - Salome
April	2	Filmträff på Kino
	7	Månadsmöte, Koloniträdgårdarnas historiska frö
	8	Studiebesök Hedda Andersson gymnasiet
	9-10	Kultur och historia i Växjö
	15	Utfärd till Ellinge slott och destilleri
	23	Operaintroduktion - Figaros bröllop
	24	O,Nilssons från Eslöv - modevisning
	24	Pubträff på Lundabryggeriets ölkällare
Maj	5	Månadsmöte, I kärlekens tecken
	6	Östra kyrkogården i Malmö
	7	Operaintroduktion - La Boheme
	13	Östra kyrkogården i Malmö
	14-18	Kulturresa till Svenska Pommern
	19	Lunchträff på Eatery

	22	Pubträff på Lundabryggeriets ölkällare
	27	Cykeltur till Tirups örtagård och Staffanstorps gästis
	28	Operaintroduktion – Barberaren i Sevilla
Juni	1	Malmö opera – La Boheme
	4	Bjärsjölagårds slott – utflykt
Oktober		Resa till Andalusien

OBS! Eventuella ändringar och tillägg meddelas på vår hemsida: spf.se/lundcentrum

Programgruppen



SPF Seniorerna Lund Centrums programgrupp består av:

- Marie Andersson,
- Ann Hägerfors,
- Ann Sofie Lanner,
- Karin Liljeroth,
- Eva Lundberg,
- Inger Renman och
- Marie Sjögren.

Har du idéer om programpunkter eller aktiviteter, och vill vara med i programgruppen, kontakta Karin Liljeroth eller någon annan i gruppen. Det finns plats för fler som kan skapa ett intressant program för våra medlemmar.

FOTSULAN

Sussi Antonsson

Medicinsk fotvård

Kollegievägen 278 A
224 73 Lund

Fotvård: inkl. fotbad och fotmassage.

Även Underbensmassage, fotSPA

Behandlar: liktorn, vårtor,
förhårdnader m.m



Ring för tidsbokning

0701 - 48 44 48

Ej avbokad tid, 24 timmar innan, DEBITERAS.

Kontakt

Adress: SPF Seniorerna Lund Centrum
c/o Karin Liljeroth
Vipemöllevägen 113,
224 66 Lund

Telefon: 073 140 80 79

e-post: info@spflundcentrum.se

SPF i Lunds kommun

SPF Seniorerna Lund Centrum är en av de sex SPF föreningarna i Lunds kommun.

De övriga är SPF Seniorerna Lundensis, SPF Seniorerna Stångby, SPF Seniorerna Dalbybygden, SPF Seniorerna Södra Sandby och SPF Seniorerna Romele (Veberöd och Genarp). Av dessa är SPF Seniorerna Lund Centrum störst.

Föreningarna samarbetar i den s.k. SPF Lundakretsen.

SPF Lundakretsen utser SPF:s två representanter i Lunds kommunala pensionärsråd (KPR).

Under innevarande mandatperiod är representanterna SPF Lund Centrums förre ordförande Christer Särnstrand samt ordföranden i SPF Stångby, Anita Hedin.

Kretsen utser även SPF:s representant i det s.k.

Brukarrådet, som behandlar frågor om bl.a. färdtjänst och kollektivtrafik. SPF:s representant är ordföranden i SPF Lundensis, Inga-Lena Herrmann.

SPF Lundakretsens hemsida: spf.se/lundakretsen.

Det kan bli fel ibland!



Om det blir fel i det här programmet (trots korrekturläsning) meddelar vi detta i mejl till alla medlemmar som lämnat sin mejladress till medlemsansvariga (se ovan). Vi meddelar detta även på hemsidan (Senaste Nytt) och i appen.

Ser du något som du anser/tror vara fel; hör av dig till red@spflundcentrum.se.

Återblickar från 2024

