

Hej



Ronneby
KOMMUN

En helt vanlig dag.
I morgon.
Vad vet vi.



2016 Betänkandet *Effektiv vård (SOU 2016:2)*

2017 Regeringen ger en särskild utredare i uppdrag att stödja landstingen, berörda myndigheter och organisationer i arbetet med att utveckla en modern jämlik, tillgänglig och effektiv hälso- och sjukvård med fokus på primärvården. Utredningen fick namnet *Samordnad utveckling för god och nära vård (S 2017:01)*

2019 Delbetänkandet *God och nära vård- en reform för ett hållbart hälso- och sjukvårdssystem (SOU 2020:19)* lämnas över till statsrådet Lena Hallengren. I betänkandet föreslår utredningen bl.a. lagreglerad planering och samverkan mellan huvudmännen, utvecklad individuell plan och en reglering av patientkontrakt.

2020 Sveriges riksdag antar regeringens proposition *Inriktningen för en nära och tillgänglig vård, som innebär att en reformering av primärvården har inletts, med särskilt fokus på tillgänglighet, delaktighet och kontinuitet (prop. 2019/20:164)*

Regeringen godkänner överenskommelsen mellan staten och Sveriges Kommuner och Regioner (SKR) om *God och nära vård – en omställning av hälso- och sjukvården med fokus på primärvården*. 6,2 miljarder lämnas i statsbidrag för omställningen.

2021 Primärvården får en ny definition som innebär att kommuner och regioner har ett delat huvudmannansvar för primärvården. Ny bestämmelse i HSL om primärvårdens grunduppdrag.

2021 Avsatte regeringen 6,7 miljarder kronor

2022 Avsatte regeringen 6,3 miljarder kronor

2023 Avsatte regeringen 6,4 miljarder kronor

2024 Avsätter regeringen 3,5 miljarder kronor



FRÅN FOKUS
PÅ ORGANISATION

- TILL FOKUS PÅ
PERSON OCH RELATION



FRÅN ISOLERADE VÅRD
OCH OMSORGSINSATSER



- TILL SAMORDNING UTIFRÅN
PERSONENS FOKUS



NÄRA VÅRD



FRÅN REAKTIV

- TILL PROAKTIV OCH HÄLSOFRÄMJANDE



FRÅN INVÅNARE
OCH PATIENTER
SOM PASSIVA MOTTAGARE

- TILL AKTIV MEDSKAPARE



Nuläge

?

Vårdcentral

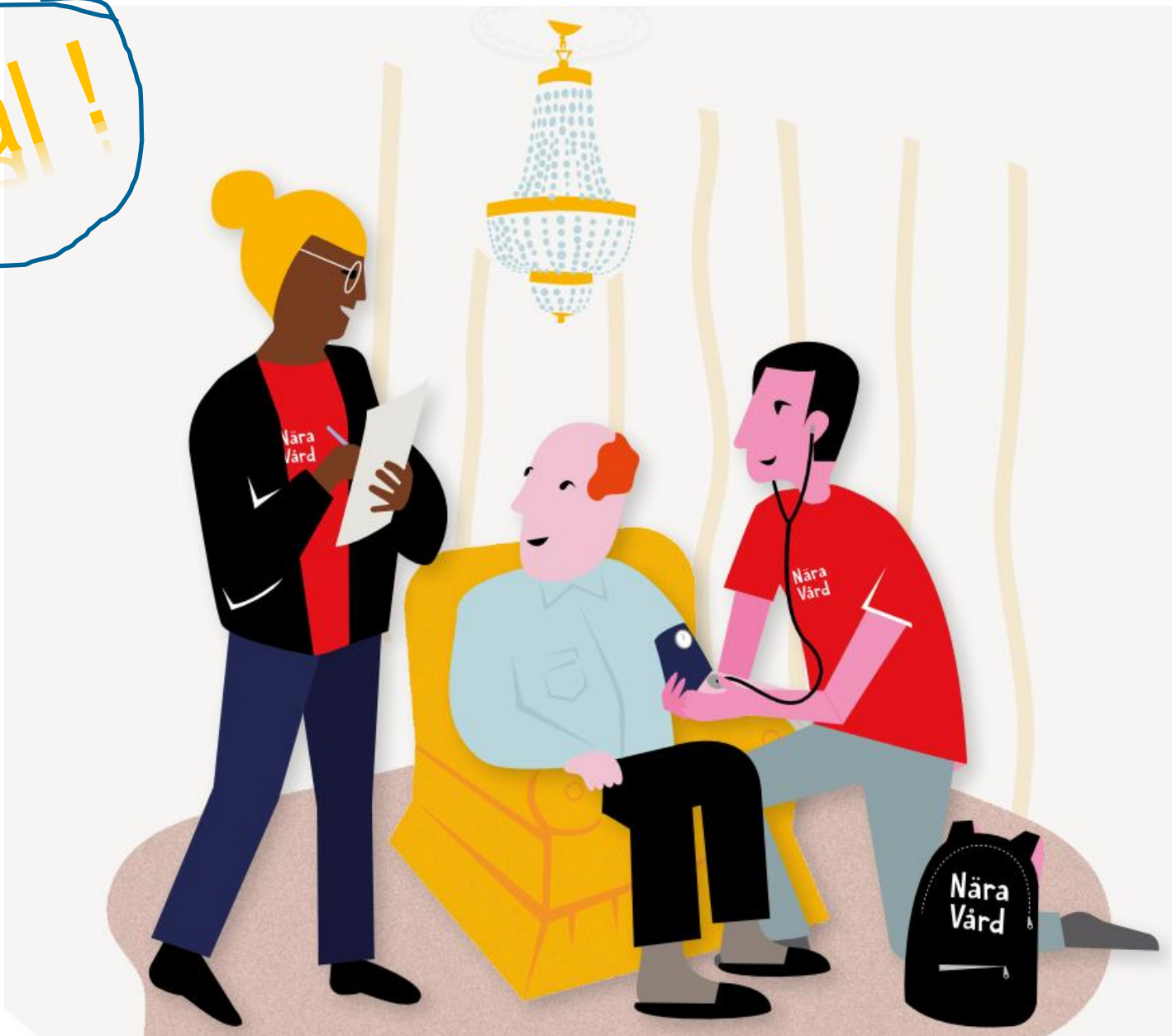
Sjukhus

Äldreboende

?

?

Mål!



Ronneby
KOMMUN



- Utgå från individens egna förutsättningar, förmågor och behov och bidra till trygghet
- Utgå från att relationer är centrala för kvalitet och effektivitet



- Planera vården och omsorgen tillsammans med individen.

- Hälsöfrämjande, förebyggande och proaktiva insatser är det mest hållbara arbetssättet
- Skapa förutsättningar för självständighet och livskvalitet
- Skapa förutsättningar för jämlik hälsa





Skapa ett mer samhällsekonomiskt
effektivt och långsiktigt hållbart
hälso- och sjukvårdssystem, där
tillgängliga resurser används på
bästa sätt.....

Möta invånarnas krav på
tillgänglighet och flexibilitet
genom tekniska eller mobila
lösningar samt snabbare och enklare ge
tillgång till rätt vårdnivå inom ramen
för de gemensamma resurser som finns
tillgängliga.....



Blekinges målbild för en god och nära vård



Tillsammans med
dig arbetar vi för din
goda hälsa och
utveckling genom
livet

Blekinges fyra delmål kopplat till nära vård

Delmål för jämlik hälsa, nära vård, stöd och omsorg					
Delmål	Utvecklingsområden i Samverkan Blekinge	Aktiviteter LSVO (större projekt/tillfälliga arbetsgrupper)	Aktiviteter SG Att växa upp	Aktiviteter SG Mitt i livet	Aktiviteter SG Att åldras
Från fokus på organisation till fokus på person och relation	Personcentrerat förhållningsätt och arbetssätt	<p>Fortsätta implementera personcentrerat förhållningsätt och arbetssätt från styr- och ledningsnivå till individnivå.</p> <p>Öka kunskapen, medvetenheten och förståelsen om hur det personcentrerade förhållningsättet och arbetssättet stärker individens delaktighet och i förlängningen kan leda till god hälsa och utveckling för individen.</p> <p>Skapa djupare kunskap och förståelse kring det personcentrerade förhållningsättet i mötet med särskilt utsatta individer.</p> <p>Utveckla patientkontraktets tre delar avseende sammanhållen planering, överenskommen tid och fast vårdkontakt/kontaktperson.</p>	I aktivitetsplanen inkludera plan avseende implementering av personcentrerat förhållningsätt och arbetssätt.		
Från isolerade vård och omsorgsinsatser till samordning utifrån personens fokus	Länsgemensamma processer	<p>Bemanna och utbilda processroller såsom processägare, processledare och processteam för arbetet med de gemensamma processerna.</p> <p>Skapa forum för gemensamt beslutsfattande för gemensamma processer (processråd).</p>	<p>Bereda och följa upp etablering av länsgemensamma processer.</p> <p>Bereda och etablera gemensam stödprocess för personcentrerad sammanhållen vård.</p>		

Delmål för jämlik hälsa, nära vård, stöd och omsorg					
Delmål	Utvecklingsområden i Samverkan Blekinge	Aktiviteter LSVO (större projekt/tillfälliga arbetsgrupper)	Aktiviteter SG Att växa upp	Aktiviteter SG Mitt i livet	Aktiviteter SG Att åldras
		Ta gemensam ägande för länsgemensamma processer genom att utveckla, etablera och förvalta processer samt följa upp processernas effektivitet.	Ta fram länsgemensamma processbeskrivningar på områden där ärendegången mellan regionen och kommunerna är komplex och där ansvarsfördelning kan tolkas olika.		
	Närsjukvårdsmodell i samverkan	<p>Utveckla närsjukvårdsmodell för att skapa en personcentrerad, proaktiv, sammanhållen, sömlös och nära hälso- och sjukvård och omsorg för personer med omfattande och komplexa behov.</p> <p>Etablera struktur för samma arbetssätt i hela länet - vad, hur, var och när.</p> <p>Öka integrationen och samverkan mellan aktörerna/vårdnivåerna samt bidra till omställningen till nära vård för målgruppen.</p>	<p>Införa nya arbetssätt med hjälp av samverkan/samordning, mobila arbetssätt och ny teknik (t.ex digitala <u>vårdmöten</u> och egenmonitorering).</p> <p>Information och dialog om utveckling av närsjukvårdsmodellen.</p>		
Från reaktiv till proaktiv och hälsofrämjande	Tidiga insatser för att främja och bibehålla hälsa	Ge förutsättningar för att utveckla hälsofrämjande och proaktiva insatser för olika målgrupper inom samverkan.	Utveckla hälsofrämjande och proaktiva insatser för att förebygga ohälsa och för att förebygga försämring av uppkomna tillstånd för olika målgrupper inom samverkan.		
Från invånare och patienter som passiva mottagare till aktiva medskapare	Individens möjlighet till egenansvar för hälsa	Främja ett förhållningsätt, arbetssätt och lösningar som stödjer individen utifrån möjligheter och förmågor till egenansvar för att stärka hälsa.	<p>Främja insatser för att stödja individens vilja och förmåga att ta ett ökat ansvar för att främja sin hälsa, exempelvis genom egenvård.</p> <p>Utveckla arbetet med SIP (se generellt utvecklingsområde nedan).</p>		
	Individens delaktighet och inflytande	Att gemensamt inspireras av, utveckla och implementera metoder för att stärka patienters, brukare, elevers och deras anhöriga/närstående samt patient-/brukarorganisationers delaktighet och inflytande i Samverkan Blekinge.	Utifrån samverkansgruppernas målgrupper kommunicera berättelser från invånare för att främja delaktighet och inflytande.		

Ronnebys arbete med god och nära vård

RAK

Komptenshöja
baspersonalen

Uppdaterar
hemsjukvårdsavtalet

Samordnings
sjuksköterska

Arbeta förebyggande

Sår-appen

Närsjukvårdsmodell i
samverkan

Trygg och
säker
utskrivning

Utveckling av gemensamt
avvikelsehanteringssystem

Tack



Ronneby
KOMMUN