



God kvalitet  
och ett **effektivt**  
resursutnyttjande

## Kostnad Per Brukare (**KPB**)

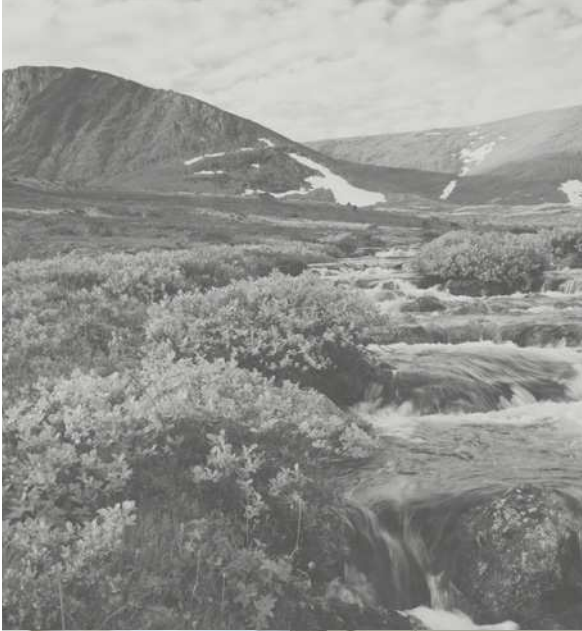
### Bakgrund

Det ställs allt högre krav på kommunens socialtjänst att verksamheten ska bedrivas med god kvalitet och ett effektivt resursutnyttjande. Det är också en verksamhet som genomgått och genomgår stora förändringar. Vi ser en åldrande befolkning, konkurrensutsättning av verksamheter, förändrade målgrupper för personer med funktionsnedsättning, stora skillnader i kommunernas utbud av insatser inom individ och familjeomsorg samt en efterfrågan som ökar snabbare än utbudet. För att möta detta görs betydande insatser för att utveckla system som ska ge bättre information om prestationer, kostnader och resultat. Vare sig det handlar om beslutssituationer, satsningar på förebyggande åtgärder eller en ökad konkurrensutsättning gäller det att ha tillgång till god beslutsinformation med hög kvalitet. Ju högre precisionen är i den verksamhetsstatistik och de kostnadsmått som används, desto bättre är förutsättningarna för att beslut som tas ska leda till en mer effektiv verksamhet.

### Utmaningar

Inom många delar av socialtjänsten saknas idag en uppföljning som beskriver verksamheten ur ett brukar/medborgarperspektiv. Det finns inte heller någon tradition av att beräkna vad de olika insatserna kostar att utföra, även om vissa ekonomiska nyckeltal har tagits fram. De system för verksamhetsuppföljning som finns idag intar istället ofta ett produktionsperspektiv och fokuserar främst på att följa upp olika organisatoriska enheter eller delverksamheter i den egna regionen. Däremot ger de inte svar på viktiga frågor kring konsumtion så som; Hur ser vår insatsmix ut? Vilka grupper kräver stora resurser? Vilka är våra ytterfall? Vad kännetecknar de brukare som är mest kostnadskrävande? Hur ser utvecklingen ut för dessa individer? Vilket resultat skapar våra insatser? Hur förhåller sig dessa till kostnaderna?

Ensolution.



## Kostnad Per Brukare (**KPB**)

### Vårt erbjudande

Metoden KPB inom äldreomsorg och personer med funktionsnedsättning baseras på Sveriges Kommuner och Landstings gemensamma principer för KPB. All data kalkyleras och sammanställs i en gemensam databas med hjälp av IT-verktyget CostPerform. Resultatet blir en modell för individrelaterad uppföljning som utgår från brukaren och följer vilken vård och omsorg som ges till olika målgrupper. Beslutsfattarna får ett faktabaserat underlag för att kunna fatta bättre beslut. Verksamheten får fler dimensioner att följa upp, vilket bättre följer utvecklingen och förskjutning av behov inom målgrupper. Gemensamma termer och begrepp för uppföljningen av socialtjänsten gör det enklare för kommunen att jämföra sin verksamhet mot andra kommuner. KPB underlättar även leveransen av individstatistik till Socialstyrelsen och arbetet med räkenskapsammandraget (RS). Utifrån erfarenheterna med analyser i de olika kommunerna har en analysmodell utvecklats utifrån fyra olika typer av analyser

#### **Brukarmixanalys**

Syftet med denna analys är att undersöka om vi har valt mest kostnadseffektiv strategi för vår insatsmix i förhållande till brukarnas behov. Hur ser vår brukarmix ut? Vilka grupper av brukare kräver stora resurser? Har vi fler ytterfall än andra kommuner?

#### **Analys av produktivitet**

Syftet med denna analys är att jämföra vår produktivitet med andra kommuner per insats, en s.k. nyckeltalsjämförelse. Har vi högre kostnader för insatserna per timma/dygn i förhållande till andra kommuner? Vad beror detta på?

#### **Konsumtionsanalys**

Syftet med denna analys är att jämföra kostnaden per invånare, dvs relatera kostnaderna till både invånare och brukare. Ger vi mer insatser i vår kommun i förhållande till andra kommuner? Hur ser vår medelkostnad ut i förhållande till andra? Beror detta på befolkningens struktur eller på vår produktivitet?

### Referenser

Ensolution arbetar i dagsläget med ett hundratal kommuner inom följande områden; verksamhetsstyrning, processutveckling samt uppföljning av kostnad och kvalitet. Exempel på kommuner som vi arbetar med är: Örebro, Hammarö, Kalmar, Karlstad, Boden, Ulricehamn, Varberg, Gotland, Kristianstad, Göteborgs stad, Älvkarleby, Botkyrka, Nynäshamn.

### Information

Är du intresserad av att veta mer om vårt erbjudande, och om hur vi arbetar?

Kontakta **Andreas Johansson** på **0709-90 00 30** eller e-post: [andreas.johansson@ensolution.se](mailto:andreas.johansson@ensolution.se)

# Ensolution.

© Ensolution AB, Tel 08-640 70 00 [www.ensolution.se](http://www.ensolution.se)