

Omställningsarbetet i Västmanland



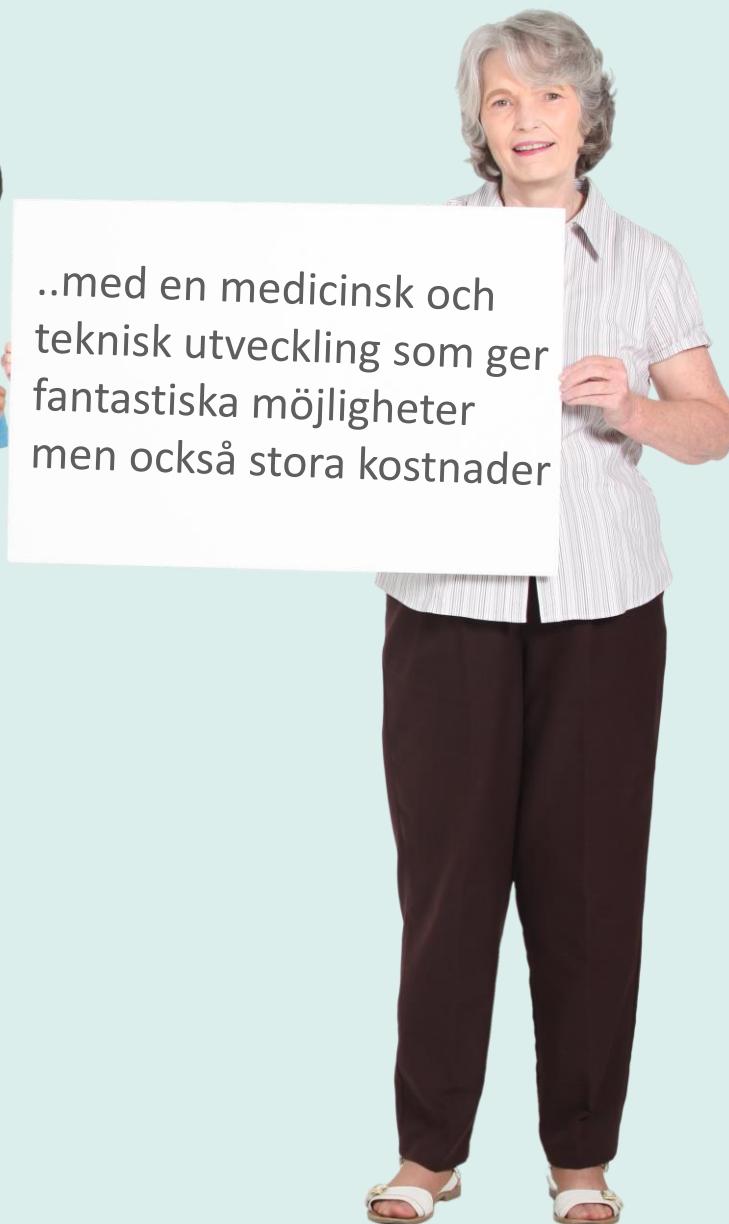
Framtidens nära vård - ett samarbete mellan Region Västmanland, Arboga kommun, Fagersta kommun, Hallstahammars kommun, Kungsörs kommun, Köpings kommun, Norrbergs kommun, Sala kommun, Skinnskattebergs kommun, Surahammars kommun och Västerås stad.



Hälso- och sjukvården i stora delar av världen står inför enorma utmaningar...



...med en åldrande befolkning där färre behöver vårda fler..



..med en medicinsk och teknisk utveckling som ger fantastiska möjligheter men också stora kostnader



Det är uppenbart att dagens
arbetssätt inte kommer att
fungera i framtiden.

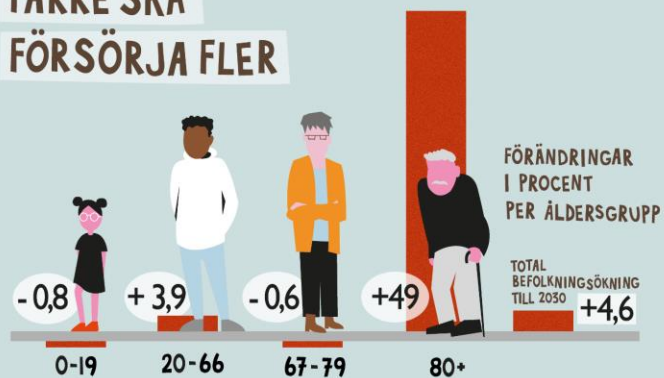
Utredning

För att kunna möta framtidens utmaningar och för att öka förtroendet för hälso- och sjukvården krävs ett strategiskt och målmedvetet arbete, där en viktig del handlar om att organisera vården utifrån allmänhetens och patienternas behov.

Regeringen tillkallade därför en utredning...



FÄRRE SKA FÖRSÖRJA FLER



VARFÖR STÄLLER VI OM TILL NÄRA VÅRD?

FÖRÄNDRADE BEHOV



DIGITALISERING FÖRÄNDRAR BETEENDEN

JÄMLIK HÄLSA



An illustration depicting a large, diverse group of elderly people in various states of mobility, some using wheelchairs and others walking with canes. In the foreground, two healthcare workers in white scrubs are shown; one is pushing a wheelchair while the other carries a stack of linens. A thought bubble above them expresses concern about staff shortages. The background is filled with a dense crowd of elderly faces, suggesting a large population.

En åldrad befolkning
sätter press på vård och
omsorg...

Personalbristen inom
äldre vården är skriande
stor redan nu

Inom bara några år är **1 miljon** svenskar över 80 år

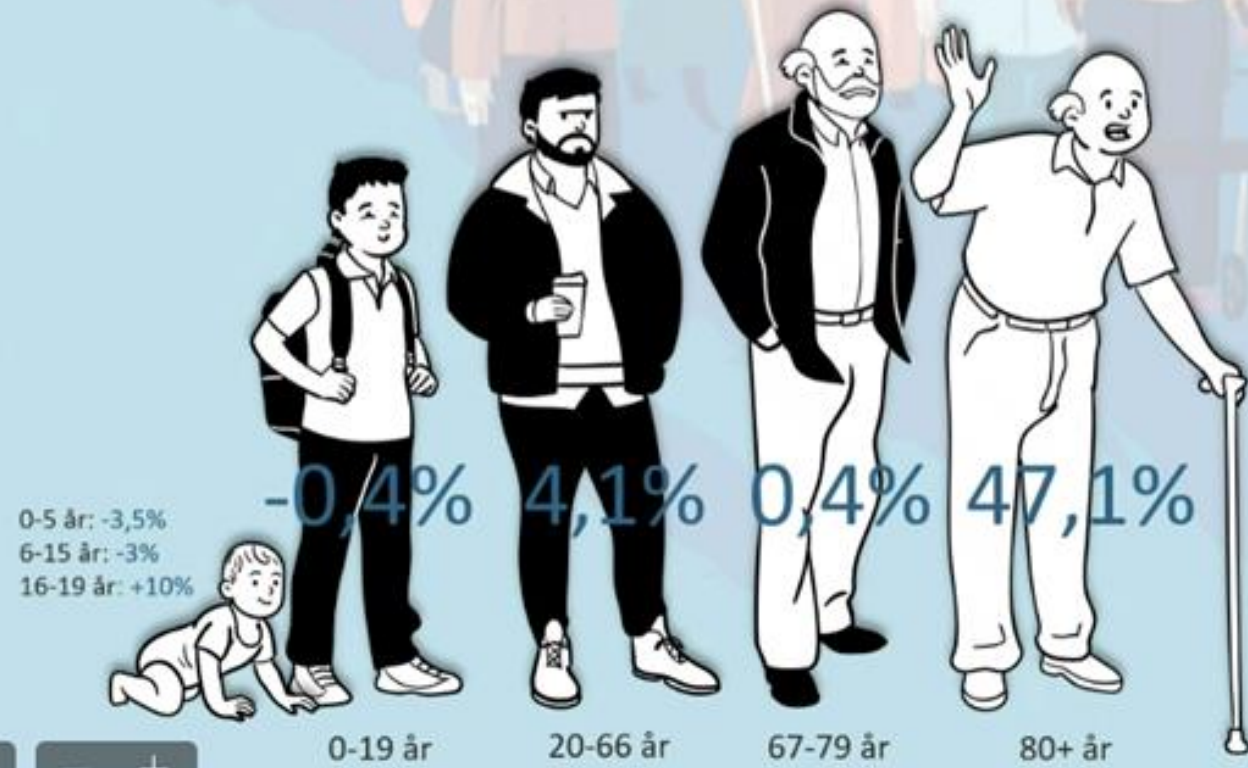
Sara Fredin

— +

Källa: Omvårdningsmagasinet, Nr 7, 2016

Befolkningsökning

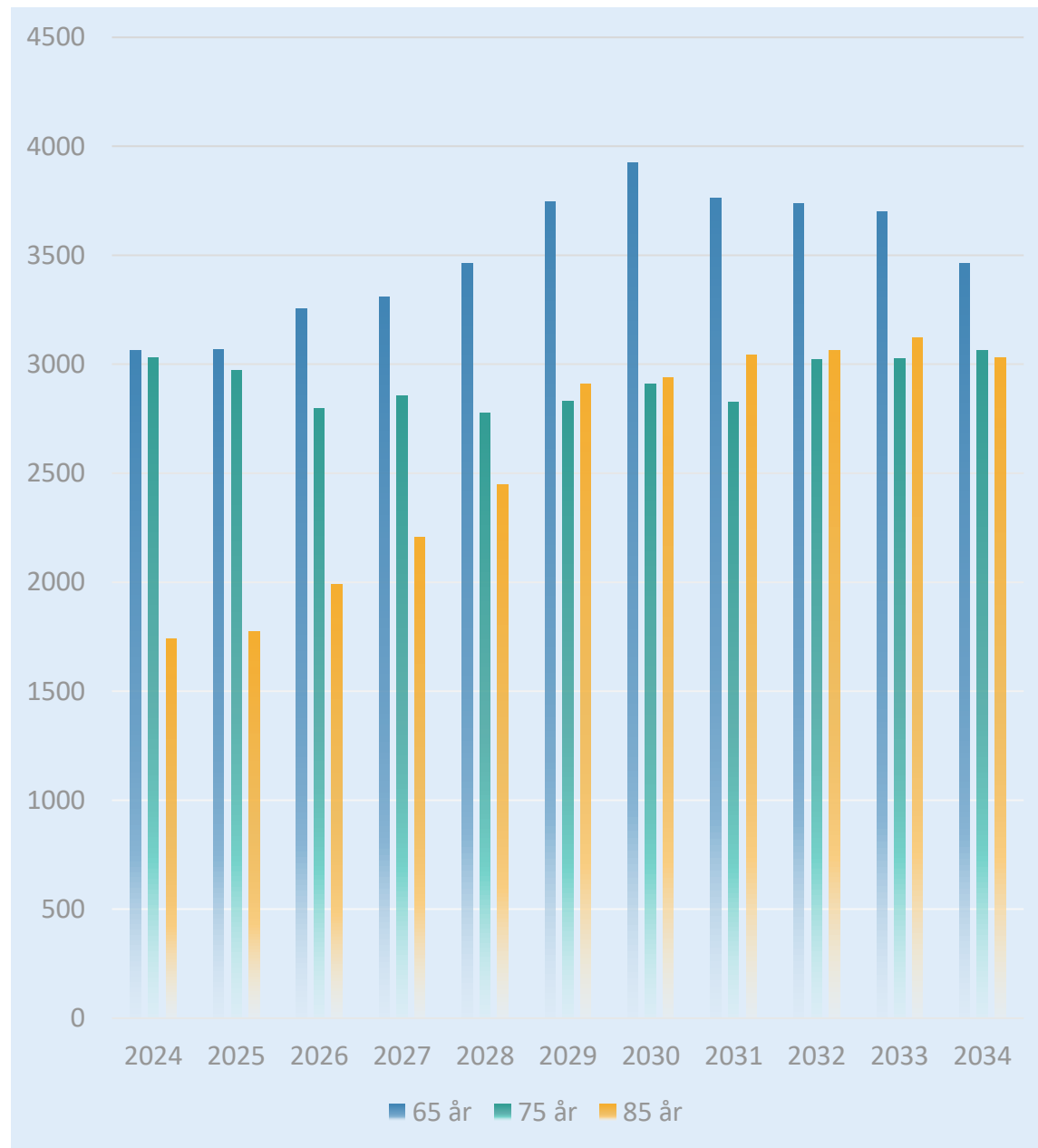
uppdelat på ålder och i procent, år 2021-2031



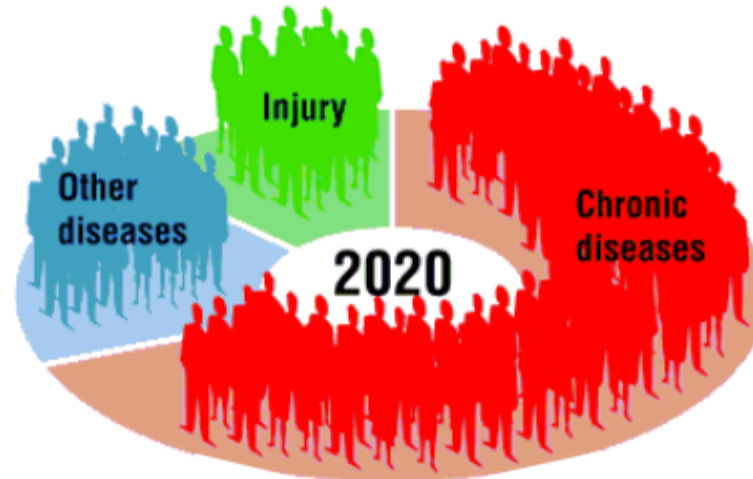
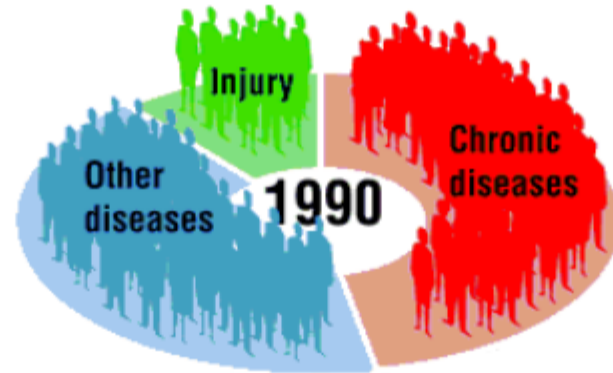
Källa: SKR och SCB

Åldersprognos

- Antalet 85 åringar ökar med 74 % på 10 år fram till 2034
- På sex år ökar antalet 65 åringar med 28% fram till 2030
- Antalet 75 åringar hålls mer stadigt och ökar med 1% på 10 år



Varför nära vård och nya arbetssätt?



Källa: BMJ, UK

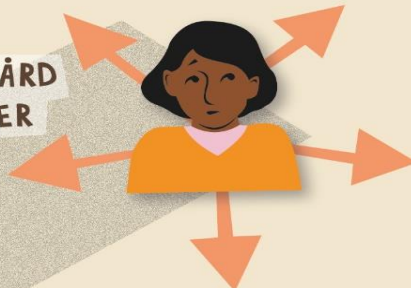
**FRÅN FOKUS
PÅ ORGANISATION**




**- TILL FOKUS PÅ
PERSON OCH RELATION**



**FRÅN ISOLERADE VÅRD
OCH OMSORGSINSATSER**



**- TILL SAMORDNING UTIFRÅN
PERSONENS FOKUS**



NÄRA VÅRD

FRÅN REAKTIV



- TILL PROAKTIV OCH HÄLSOFRÄMJANDE

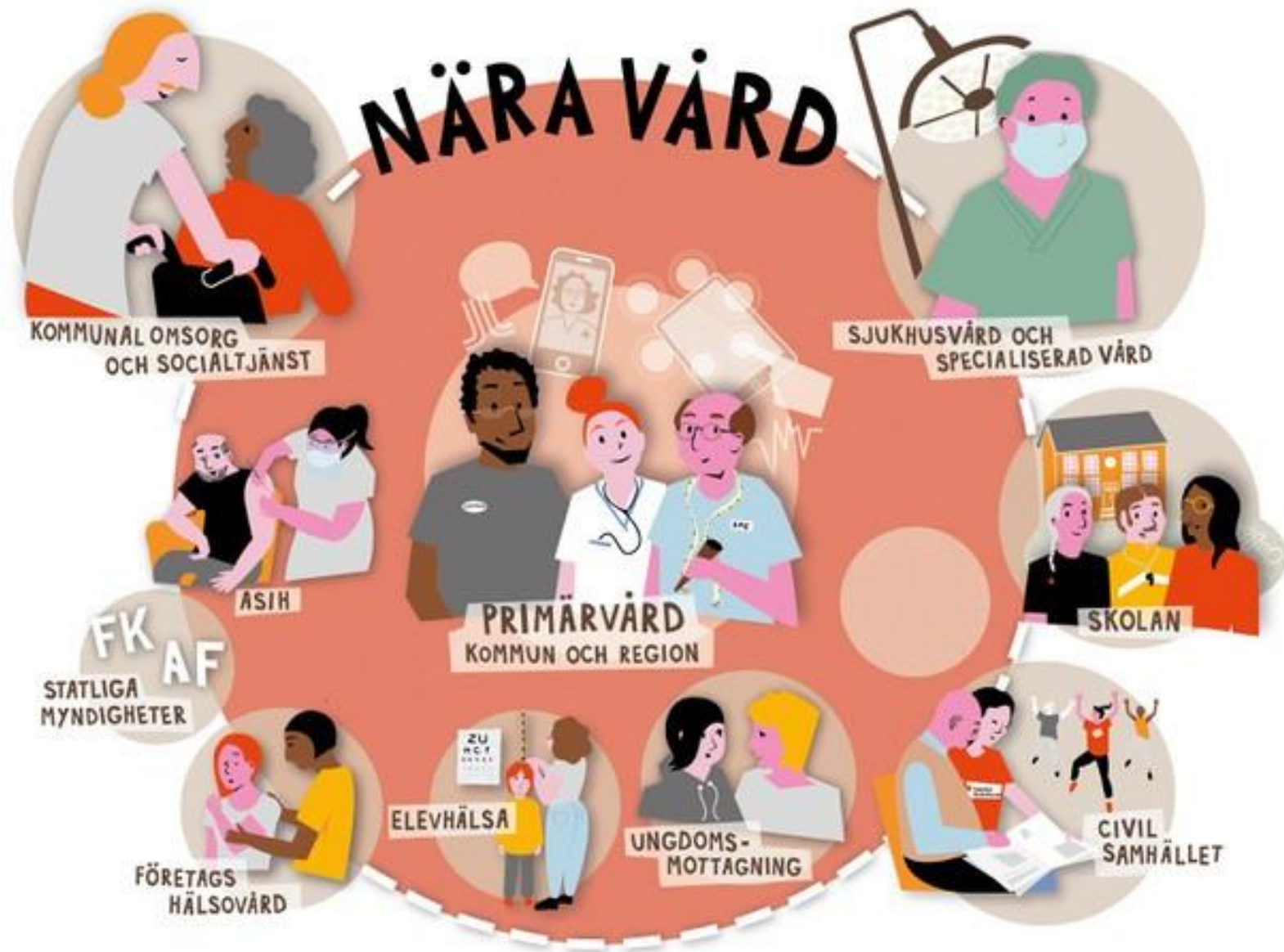


**FRÅN INVÅNARE
OCH PATIENTER
SOM PASSIVA MOTTAGARE**



- TILL AKTIV MEDSKAPARE



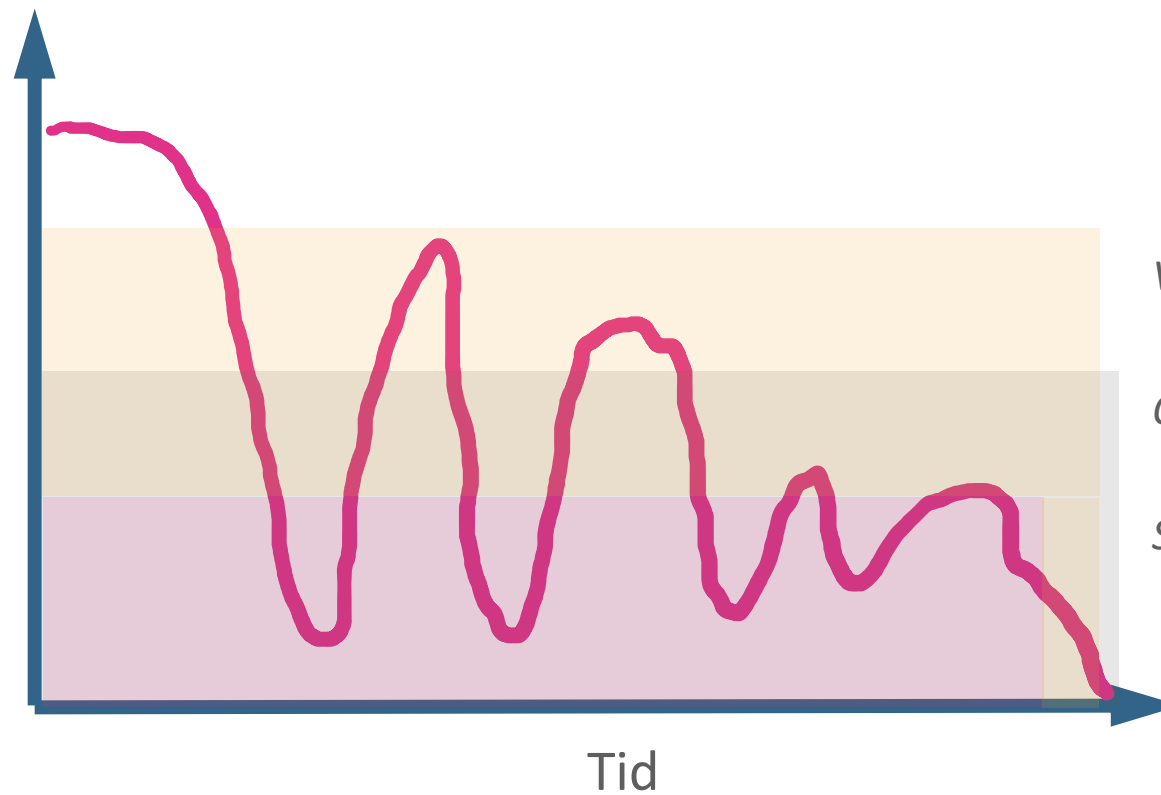


Hur ser sjukvården ut när vården ställts om?

- En sjukvård som är mer personcentrerad, där patienten och närstående kan vara mer delaktiga och göra mer själva exempelvis genom digitala tjänster.
- En sjukvård som är bättre koordinerad och där samarbetet fungerar sömlöst mellan olika aktörer.
- En sjukvård som ges mer i öppenvård och i hemmet, än på sjukhus. Primärvården ska utgöra navet.
- En sjukvård som arbetar mer förebyggande, så att hälsa och funktionsnivå kan hållas så hög som möjligt. Det ger bättre livskvalitet för individen och minskad belastning för vården.
- En sjukvård som arbetar mer uppströms och sätter in insatser tidigare så att försämring och ökat vårdbehov undviks
- Vård som behövs ofta ska erbjudas nära. Sällanvård koncentreras för att nyttja resurserna så effektivt som möjligt.



Hälsoläge/
funktionsnivå



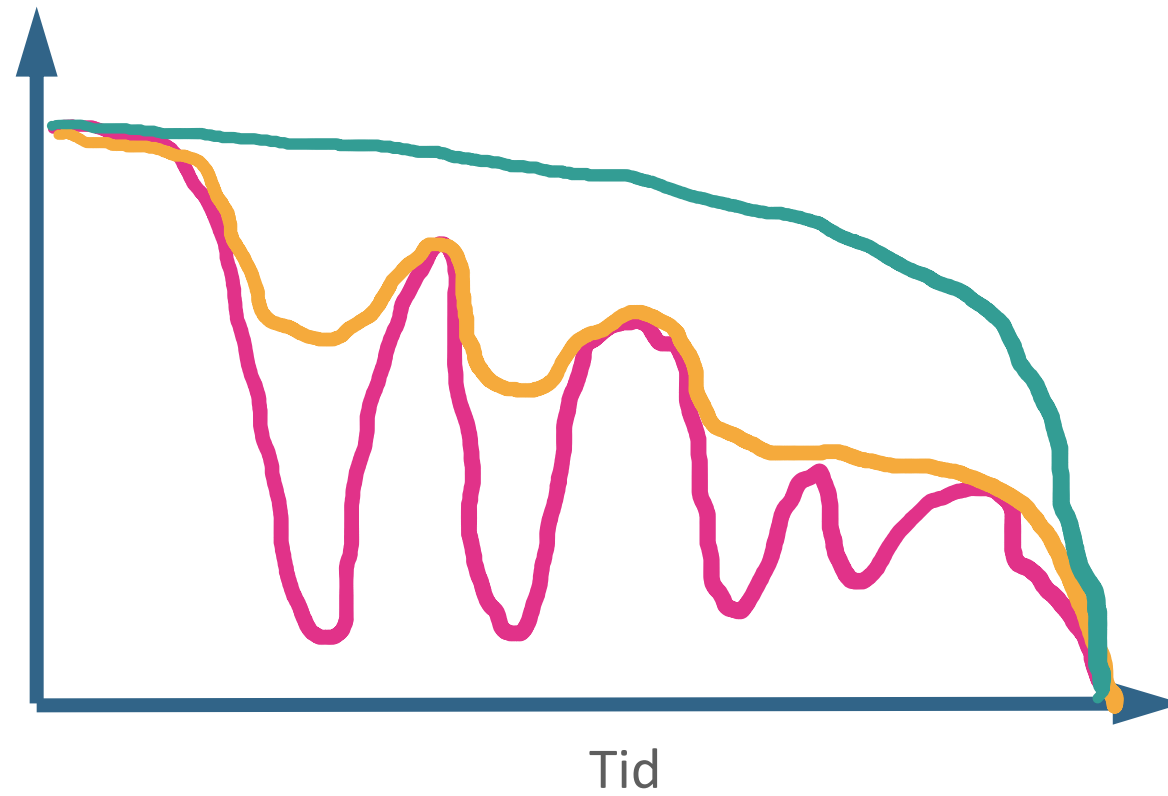
Vårdbehov i öppenvård

Omvårdnadsbehov

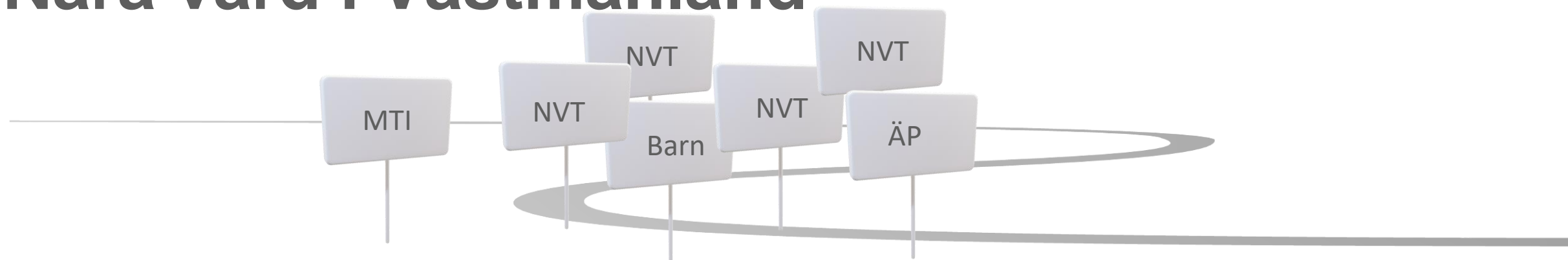
Sjukhuskrävande vårdbehov



Hälsoläge/
funktionsnivå



Nära vård i Västmanland



Struktur, former	Förberedande, uppbyggnad	Testa	Tydlig riktning och ökad omfattning	Framåt tillsammans >>
<p>2018-2020</p> <p>Relationsskapande i länet</p> <p>Gemensam målbild</p> <p>Ny Hälso- och sjukvårdsorganisation</p> <p>Program ink. Målområden</p> <p>Fyra noder</p>	<p>2021</p> <p>Länsdialoger</p> <p>Projektstarter och förstudier - Fokus på utökad mobilitet</p> <p>Kommunikation</p> <p>Samverkansformer</p>	<p>2022</p> <p>Testa nya arbetssätt och start av nya verksamheter</p> <ul style="list-style-type: none"> - mobila team för vuxna och barn - Äldrepsykiatri - Mottagning för tidiga insatser <p>Ny Hälso- och sjukvårdsdirektör</p> <p>Utökad färdplansarbete i länet</p>	<p>2023</p> <p>Omställningen flyttas in under HSF</p> <p>Fokus på systemledning inkl. revidering av målbild och skapande av färdplan</p> <p>Utvärdering och uppföljning</p> <p>Tydlig inriktning i förvaltningsplan och verksamhetsplaner</p> <p>Sammanhållen journal i länet</p> <p>Politisk samverkan</p>	<p>2024></p> <p>Utformning av fler gemensamma aktiviteter Kommun/region</p> <p>Forma Framtidens hälso- och sjukvård – HoS2029</p> <p>Lokal utveckling i verksamheten</p>



Vad har skett i kommunerna?

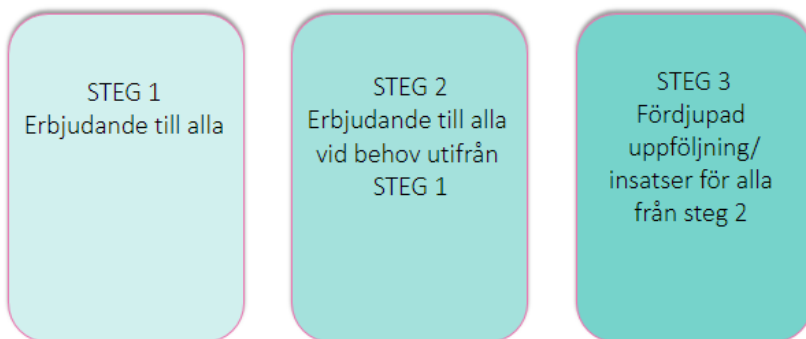
- Kompetensöversyn - Nya roller
 - Samfinansierade kombinationstjänster
 - Kompetensutveckling
 - Uppsökande verksamhet
 - Tidiga hembesök
 - Förebyggande enhet
 - Trygg hemgångsteam
 - Gemensamt nattuppdrag
 - Digitala hjälpmedel - nattkamera, läkemedelsautomater, digital signering, nyckelfri hemtjänst
 - Kartläggning återinläggningar
 - Patientmedverkan
- med mera.....




Seniorhälsövsöördsprogram erbjuds inom 2 år

- Ska erbjudas vid länets alla vårdcentraler
- I samverkan med förebyggande verksamhet i länets kommuner
- Liknande principer som erbjuds i barnhälsövsöördsprogrammet

Första erbjudande vid 65/70 år



Vad blir skillnaden *varje månad* för den genomsnittliga Närvårdsteamspatienten*?



Vanliga sjukdomar och symtom är hjärtsvikt, andningssvårigheter och olika infektioner



2 av 3 är 80 år eller äldre

Läggs in på sjukhus en gång mindre och vårdas på sjukhus 7 dagar färre

Minskar antalet besök på vårdcentral med 2 och i specialistvård och akutsjukvård med 1 vardera

Behovet av att åka ambulans halveras

Istället ökar antalet hembesök av Närvårdsteam med 9

Patientnöjdheten är mycket god

2024

2025

2026

HOS 2029

Gemensam målbild för beslut hos respektive huvudman

Sammanhållen planering 1177

Seniorhälsovårdsprogrammet

Gemensam primärvårdsplan

Gemensam uppföljning

Gemensamma prioriterade aktiviteter

- - Samfinansiera kombinationstjänster region/kommun
- En väg in för Barn och unga med psykisk ohälsa– Uppstartat
- Kompetensutveckling i samverkan

Patientkontrakt/
Personcentrerin
g

Så varför skulle göra detta nu då?

- **Förändrade vårdbehov.** Allt fler lever allt längre med flera kroniska sjukdomar. Insjuknandet och dödligheten i hjärt-kärlsjukdomar minskar, men cancer och psykisk ohälsa ökar.
- **Demografin.** Antalet personer över 80 år kommer öka med 50% under de kommande 10 åren. Den arbetsföra befolkningen ökar enbart några procent.
- **Medicinska möjligheter.** Nya behandlingar kan förlänga livet och bota vissa sjukdomar, men kan vara mycket kostsamma. Vi vill att Västmanlänningarna ska kunna få del av dessa.
- **Ekonomi.** Kostnaderna för vården i Västmanland ökar mer än intäkterna. Underskottet uppgår nu till 1100 miljoner, vilket är mer än 10% av vad vården idag kostar.

... och vad var det vi skulle göra?

- **Invånare och patienter är aktiva medskapare till sin hälso- och sjukvård.** Du kan göra mer själv, har koll och styr din uppföljning och behandling med hjälp av digitala verktyg och handledning från vården.
- **Råd och vård på distans.** När du har ett hälsoproblem eller frågor om vård ska du snabbt kunna få rätt hjälp – via telefon, chatt och besök. Du ska bara behöva åka till akuten om det är absolut nödvändigt.
- **Mer vård i hemmet.** Vissa behandlingar som påbörjats på sjukhus kan slutföras i hemmet. Om du har komplexa vårdbehov kan närvårdsteam och hemsjukvårdsteam göra att vården kan ges i hemmet istället för på sjukhus.
- **Mer vård på vårdcentralen.** Med ett målvärde på 1100 listade per läkare samt ett effektivt nyttjande av vårdcentralens olika professioner, kan fler få en fast läkare och mer vård ske på vårdcentralerna i länet. Kontinuitet bidrar till trygghet och en effektivare vård.

Tack!
cecilia.von.alten@regionvastmanland.se



Framtidens nära vård – ett samarbete mellan Region Västmanland, Arboga kommun, Fagersta kommun, Hallstahammars kommun, Kungsörs kommun, Köpings kommun, Norbergs kommun, Sala kommun, Skinnskattebergs kommun, Surahammars kommun och Västerås stad.