

## Skåne och Danmark 4 dagar

8 – 11 oktober 2024

Teknisk arrangör: CK:s Resor, Reseledare Germund Olinder

*Resan, som är nästan all inclusive, går till sydöstra Skåne, huvudsakligen Österlen och Själland. Österlen är en del av sydöstra Skåne och kännetecknas av det sköna landskapet, ett långsammare sätt att leva och den vänliga atmosfären. Österlen erbjuder en kombination av vacker natur och intressant kultur.*

*Österlen omges av en slingrande, vit kustremsa. Längre inåt land finns gott om gamla ruiner och fantastiska trädgårdar. Det är inte konstigt att många konstnärer lockats hit.*

*En av dagarna besöker vi norra Själland med Karen Blixen-museet till minne av en av Danmarks mest kända författare och Danmarks förmodligen mest kända konstmuseum, Louisiana.*

Avresa 8/10 kl. 07.00 från Scandic Hotell mittemot Oscarsteatern. Åter 11/10 cirka 22.00.

### Dag 1

**Vår buss** tar oss med en bensträckare efter vägen till **Vandalorum**, museum för konst och design, vid Värnamo. Vi får en guidad visning och kan se "Garden Futures", Utställningen innehåller verk av drygt 100 konstnärer, formgivare, landskapsarkitekter mm.

**Efter visningen** intar vi vår lunch i museets restaurang.

**Vårt hotell** blir **Scandic Star** i Lund, där vi ska tillbringa tre nätter. Middag på hotellet.



### Dag 2

**Efter frukost** kör vi till **Äpplets Hus/Kiviks Musteri**, där vi får en guidad visning och får se **Äppeltavlan**, som görs av 30-35 000 äpplen.

**På Svabesholms Kungsgård** intar vi vår lunch.

**Lite söderut** i Löderup besöker vi Dag Hammarskjölds minnesgård, **Backåkra**, där vi får en guidad visning. Verksamheten innefattar museum, konferens, café och liten bokhandel.

**En rolig** och intressant avslutning på dagens utfärd blir **Johanna-museet** i Skurup, ett tekniskt och allmänt museum och dessutom ett av Skånes större enskilda museer med veteranbilar, motorcyklar, vardagliga bruksföremål för hem och arbetsplatser, musikmaskiner, leksaker, cafe och presentbutik. Vi får även här en guidad visning.

Middag på hotellet.



### Dag 3

**Färden går** idag över Öresundsförbindelsen (bro och tunnel) till Köpenhamn för vidare färd på Strandvejen norrut. Vårt första stopp blir **Karen Blixen-museet** i Rungsted. Vi får här en guidning i föfattarhemmet, fågelreservatet och museets utställningar. Museets experter förmedlar bland annat sådant som du inte kan läsa dig till om det världsberömda författarskapet och livet bakom berättelserna.

**Gamle Humlebæk Kro** i Humlebæk är vårt nästa besöksmål, där vi får en äkta dansk smörrebrödslunch med tre olika smörrebröd.

**Louisiana** i Humlebæk, ett av Skandinavians mera kända konstmuseer, är mycket vackert beläget vid Öresund med konst både inomhus och i parken. Vi får en guidad visning. Vid vårt besök har museet en specialutställning av den schweiziske konstnären Franz Gertsch (1930 – 2022).



**Fyllda av intryck** åker vi med HH-linjen tillbaka till Sverige och till Lund där vi får en guidning i **Skissernas Museum**, som är världens största samling av skisser och förarbeten till offentlig konst.

**Efter en stunds vila** på hotellet far vi till närbelägna **Dalby Gästis** där vi kommer att inta vår middag.



#### **Dag 4**

**Vår hemresedag** börjar med en guidning i Lund, som följs av lunch innan vi startar färden mot Stockholm, dit vi räknar med att komma vid 22-tiden.

#### **Pris: 9 985:-**

Enkelrumstillägg: 1 860:-

#### **Allt detta ingår i resans pris:**

Bussresa t/r

Reseledare

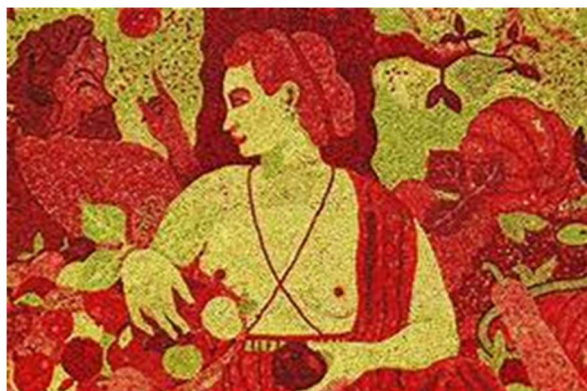
Del i dubbelrum inkl. frukost

4 luncher exkl. dryck

3 middagar exkl. dryck

Alla entréer och besök enligt programmet

**Anmälan** till Germund Olinder, [germund.maud@gmail.com](mailto:germund.maud@gmail.com), tel. 0708-665 625 med angivande av adress, telefon, e-postadress och födelsedata (ååmmdd).



#### **OBS!**

**Anmälan tidigast den 8 augusti och senast den 31 augusti.**