

Veckobrev vecka 24 (10 – 16 juni 2024)



Bilder från 5-kampen på Hågelby

Hela 37 personer från tre SPF-föreningar deltog!

Mycket trevlig sammankomst med enkla/ roliga fysiska tävlingar en tipspromenad med väldigt kluriga frågor.

Tyvärr vad det bara fem personer (jag kan ha missat någon) från Grödinge SPF men vi som var där hade väldigt trevligt och åkte dessutom hem med 40 % av de sex fina vinflaskor som delades ut i vinst till 1, 2, 11, 12, 21 och 22 plats



Boule

Måndagar klockan 10–12 på våra nya fina utomhusbanor vid Aspvägen, Malmtorp. Där spelar vi tillsammans med medlemmar från PRO, ett lyckat samarbete. Normalt spelar vi två matcher med en liten fikapaus i halvtid.

Kontaktperson

Birgith Andersson 073-805 17 08

Bowlingen

Har **avslutning nu på lördag 8 juni**, och tar sedan en paus, åter i början av augusti

Leif Åsberg

Info från Pensionärsrådet den 29/5 2024

Bostadslotsen Kirsi Vilander informerade om "Bodagen" i Hallunda Folkets Hus den 30/10. Den kommer att handla om boenden, trygghet och service, bostadsanpassning etc. Medverkande från kommunen samt från näringsliv, föreningar och företag.

Anfel Naadji pratade om äldrevänliga städer, ett internationellt nätverk där Botkyrka nu har antagits som medlem. Det handlar om bl.a. transporter, bostad, grönområden och social inkludering.

Kommunen ska anställa en "seniorfältare" som ska arbeta uppsökande för att motverka ensamhet och social isolering för äldre.

Fortsatt diskussion om pensionärsrådet reglemente.

Aktuellt från organisationerna: vandringar, utflykter och vårluncher.

Kia Hjelte lovar att presentera en lista med olika boendeformer på vårt nästa möte. Hon berättade också att Botkyrka fortsätter att utbilda undersköterskor och att man har sett till att de som utbildats fått ett lönepåslag.

Ny mötesplats planeras i Tullinge.

Närvarande var Margareta Ståhlberg och Lisbet Byström

Rapport från vårutflykten 4 juni med SPF Östertälje

Samling sker kl. 09.00 och vi åker till Malmköping. Där besöker vi Spårvagnsmuseet och i klassiska gamla vagnar gör vi en spårvagnsresa. Bjuds på fika med smörgås.

Till Dufveholms herrgård anländer vi för lunch. I deras vinkällare finns världens äldsta champagne (1916), som "förvaras" i samma element (havet), som det kommer ifrån.

Därefter åkte vi till imponerande Claestorps Gård, boende av familjen Lewenhaupt. Vi fick en spännande historisk guidning av kungligheters närvaro på denna gård och dess nuvarande verksamheter.

På gårdens baksida i gröngräset, dukades en picknick upp med fullständiga rättigheter. Ett stort **Tack** till Kristina och medarbetare (SPF Östertälje) som ordnade denna vårutflykt, som tolv personer från SPF Grödinge var med på.

Merike



Kommande evenemang på Eldtomta Café & Butik

TRÄDGÅRDSLIVE 7/7, kl. 16.00.

Doug Seeger, den hemlöse gatumusikanten, som blev upptäckt av de svenska artisterna Jill Johnson och Magnus Carlson under inspelningen av SVT programmet "Jills veranda i Nashville".

All information finns på Eldtomta Cafés hemsida

och på info@eldtomta.se

Tel: 08-530 260 09

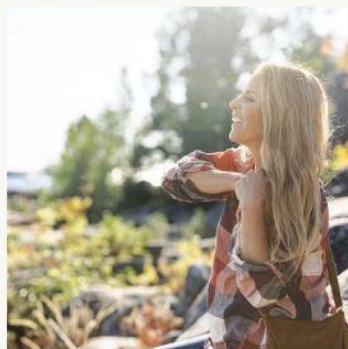
Ytterligare tips för sommaren

Biljetter bokas på eldtomta.se (trädgårdslive)

HÄNG MED I SOMMAR!

TRÄDGÅRDSLIVE

Under 3 tillfällen i sommar så kommer vi bjuda in till livemusik i vår trädgård. Löpande presenterar vi artisterna som gästar. Vi ser fram emot magiska sommarkvällar med er.



4/7 LISA MISKOVSKY

Platinasäljande Lisa Miskovsky är en av musiksveriges absolut mest folkkära och etablerade artister och låtskrivare med över 200 000 sålda album och otaliga priser och utmärkelser i bagaget. Kommer bjuda på en perfekt sommarkväll med underbar musik.



7/7 DOUG SEEGER

Amerikansk countryartist känd från "Jills veranda", under ett fåtal datum i Sverige sommaren 2024 uppträder Doug med sin underbara musik live och vi har på Eldtomta fått den stora äran att ta emot honom och hans band.

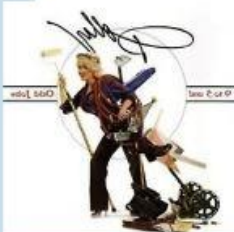


7/8 LOUISE HOFFSTEN

En av Sveriges mest folkkära artister. Har under en lång karriär skapat och framfört blues, rock, visa, folkmusik och jazz. Hennes senaste album "Crossing the Border" släpptes 2022. Vi är stolta över att ha henne på besök på Eldtomta.



Föreningen
Botkyrka Julkonsert



inbjuder till en teaterresa

till Kolhusteatern i Hälleforsnäs och Dolly Partons musikal "9 to 5"
söndagen den 4 augusti 2024 kl. 15.00

Pris: 795 kronor, medlemspris 745 kronor.

Biljetter köpes **senast den 30 juni** på www.botkyrkajulkonsert.se

OBS!!! Köpta biljetter återlöses vid inställd resa. Blir resan av
återlöses ej köpta biljetter.

Vi intar en god lunch på Lida Gård utanför Flen på nervägen.

I priset ingår bussresa, lunch, teaterbiljett samt färdkost på
hemvägen.

Bussen avgår

KL. 10.15 från Tullinge station,

KL. 10.50 från parkeringen vid kommunhuset Tumba,

KL. 11.10 från Hallunda C vid tunnelbaneutgången.

Viktigt att passa tiden. (Det underlättar att komma c:a 15 min. före
avgång)

Rekommenderas att ta med sittunderlag/dyna då det är träbänkar.

För matbeställning och val av upphämningsplats kommer mail att
skickas ut separat efter biljettköp.