

Vänern Runt med SPF Kabusa

Vänern runt 4 dagar.

Den 10 - 13 maj 2022 åkte SPF Kabusa med Hagestad Touring på en resa runt Vänern.



Dag 1

SPF Kabusa startade resan mot Vänern Runt i Nybrostrand kl 07.00.
Hagestakaffe på Glumslövs backar, därefter mot Göta Älv och till Scandic Swania i Trollhättan.
Vår guide visade runt i stan.



Första lunchstället vid Rasta Lilla Edet



Strax utanför hotellet i Trollhättan

Trollhättans Park of Fame



NILS ERICSON

Mannen bakom Trollhättans kanalverk. Gjorde också stadspilmen för centrala Trollhättan.



ANTENOR NYDOVIST

En av tre grundare av verkstadsföretaget NOHAB som spelat mycket stor roll i Trollhättans utveckling och är grunden för både Saab och Volvo Aero.



OSKAR OLSSON

Grundade 1933 Trollhätteglas och blev "Glas-Oskar" med heta Trollhättans Glasaplanen 88 som är en kvarleva från Trollhätteglas.



LEILA WESTERSUND

"Fruvärdet från Trollhättan", Sångerska och artist som slog igenom 1961 genom att sjunga "April, april". Arbetade mycket med Hagge Geogert och var populär artist i folkparkerna.



BERTIL ANTONSSON

Brottare med tre VM-guld, två EM-guld och 24 SM-tecken. Erhöll Svenska Dagbladets bragdmedalj 1955 för sin prestation när han vann VM-guld i Wepel samma år.



PETER LEMARC

Musiker som slog igenom med skivan "Peter LeMarc" 1997. Flerfaldig grammisvinnare som inte sällan framhåller uppväxorten Trollhättan i sina texter.



CLAS ERIKSSON

Regissör, manusförfattare och artist som skriver i stort sett allt manus till Galenskaparna och After Shave.



ANDERS ERIKSSON

Revjartist, sångare, komiker och en av medlemmarna i Galenskaparna och After Shave. Kanske mest känd som figuren Roy i Macken från 1986.



KERSTIN GRANLUND

Revjartist, sångerska, komiker och en av medlemmarna i Galenskaparna och After Shave. Som ensam kvinna i Galenskaparna har hon gestaltat en lång rad populära figurer.



OLLE BENGTSSON

"Skotteby-Bengtsson" med hela Trollhättan och en av landets mest framgångsrika boxare. Vann 100 av 123 matcher som amatör och blev proffsboxare hösten 1948. Vann 23 av 25 matcher som proffs. Svensk mästare och landsman.



ERIK CARLSSON

Rallyförare, populärt kallad "Carsson på taket". Fabriksförare för Saab som dominerade världsrallycirkusen på 60- och 80-talet. Tre segrar i RAC-rallyt, två vinster i Monte Carlo och vinst i Acropolisrallyt.



HÅKAN MILD

Fotbollsspelare med 459 matcher under 18 år i IFK Göteborg. 74 landskamper och VM-brons 1994 i USA. Proffs i Servette, Real Sociedad och Wimbeldon.



FRANK ANDERSSON

Brottare med tre VM-guld och fyra EM-guld som senior. Erhöll Svenska Dagbladets bragdmedalj 1977.



JESSICA ANDERSSON

Schlagerdrottning som slog igenom i Fame Factory. Representerade Sverige i Eurovision Songfestivalen 2003 med gruppen Fame.



JAN KARLSSON

Född 1945 troge Atletklub, och OS-medaljör och fem EM-medaljer. Dessutom tre inte mindre

Mer om stjärnorna på: www.trollhattan.se/parkoffame





Några av de kända utplacerade på trottoarerna



1800 ÅRS SLUSSLED
DEN FÖRSTA HELT GENOMFÖRDA
SLUSSANLÄGGNINGEN I TROLLHÄTTAN
BYGGDES ÅREN 1795-1800
ÖPPNADES DEN 14 AUGUSTI 1800







SLUSSARNA I TROLLHÄTTAN - Die Wasserfälle und die Schleusen in Trollhättan



Besök Trollhättans natursköna fall- och slussområde! Redan på 1700-talet var fallen en attraktion som lockade turister, konstnärer och innovatörer. Upplev magnifika vattenkraftstationer i full drift, gamla slussleder och modern kanaltrafik och inte minst vackra miljöer och storslagen natur.



Visit the natural beauty of Trollhättan's falls and locks area! The area has attracted tourists, artists and innovators since the 18th century. Explore the magnificent power stations still in use, old locks and a modern canal, old industrial settlements and not the least, beautiful natural scenery.



Besuchen Sie das natürlich schöne Wasserfall- und Schleusengebiet Trollhättans! Bereits im 18. Jh. waren die Wasserfälle eine Attraktion, die Touristen, Künstler und Innovatoren anlockten. Erleben Sie mächtige Kraftwerke in vollem Betrieb, alte Schleusenarme und modernen Verkehr auf dem Kanal und nicht zuletzt die wunderschöne und großartige Natur.



Det finns tre promenadvägar där man kan uppleva de fantastiska miljöerna och deras historia. De är markerade med bröckade linjer på kartan.

de Laval's promenad runt fallen
Går runt Högans vattenkraftstation och inspektionskanalen, med drömska natur och rivier efter äldre industrier som en gång maktat i staden. Ca 45 min.

Vilhelm Hansens promenad kring Olidan-kraftstationen
Promenaden löper runt den magnifika kraftstationen Olidan som byggdes början av 1900-talet. Ca 35 min.

Nils Ericsons promenad vid slussarna
Gör en unik vandring i efter tre generationer av slussleder. Ca 25 min.

I anslutning till promenaderna och även på andra platser i området finns sensorblyttor som berättar om miljöer, platser och historia. Det finns fyra teman och prickarna på kartan markerar var skyltarna finns.

● Vattenverk ● Sluss ● Industri ● Natur

There are three well defined walks where you can experience the fantastic environment and its history. They are marked with broken lines on the map.

de Laval's walk around the falls
Takes you around the Högans power station and intake canal, through dramatic countryside and past the ruins of early industrial buildings which once stood around the waterfalls. Approx. 45 min.

Vilhelm Hansens walk around the Olidan power station
Lets you explore the magnificent Olidan power station, built in the early 20th century. Approx. 35 min.

Nils Ericsons walk around the locks
Take a unique tour around the three generations of locks. Approx. 25 min.

In connection to the walks and on other places in the area there are a great explaining about the places, the people and the history. There are four themes and the dots on the map indicate where the signs are situated.

● Power stations ● Locks ● Industries ● Nature

Auf drei unterschiedlichen Spazierwegen kann man die fantastische Umgebung und ihre Geschichte erleben.

Die de Laval-Promenade führt Sie rund um die Wasserfälle
Sie können auf Ihrem Rundgang um Högans Kraftwerk und den Einstiegskanal vorbei und sehen die dramatische Natur, sowie die vielen alten Ruinen aus der Zeit, in der die Industrie noch drohte an den Wasserfällen zu sterben. Ca. 45 min.

Die Vilhelm-Hansens-Promenade rund um das Olidan-Kraftwerk
Auf diesem Spazierweg können Sie ein prächtiges Kraftwerk Olidan erleben, das Anfang des 20. Jh. gebaut wurde. Ca. 35 min.

Die Nils-Ericson-Promenade entlang der Schleusen
Machen Sie eine einzigartige Spaziergang durch drei Schleusen-Generationen. Ca. 25 min.

In Verbindung mit den einzelnen Spazierwegen, aber auch an anderen Plätzen im Wasserfall- und Schleusengebiet sind Sensoren-Blätter aufgestellt, die von den Händlern, Plakaten und verschobenen Geschichten begleitet sind. Die vier unterschiedlichen Themen sind auf den Karten mit Punkten markiert.

● Kraftwerk ● Schleusen ● Industrie ● Natur

SI ÄR HÄR
YOU ARE HERE
IHR SEHT HIER

De främsta platser för att uppleva de fantastiska miljöerna och deras historia. De är markerade med bröckade linjer på kartan.

There are some special places where you can experience the fantastic environment and its history. They are marked with broken lines on the map.

Information, utställningar och guidade turer
På Innovation Science Center och Thoren Schöber Center kan du hitta information och utställningar om de olika kraftstationerna och slussarna. Under sommarmånaderna går det också att ta del av utställningarna på Kanalhuset och Industrihuset som är öppna för allmänheten. På dessa platser kan du läsa av guiderna till de olika stadsdelarna.

Information, Exhibitions and Guided tours
At Innovation Science Center and the Thoren Schöber Center you can find information and exhibitions all year. During the summer you can visit the exhibitions at Kanalhuset and Industrihuset as well as several guided tours around the Olidan power station and the locks area. At all of the places you can get your guide book on the falls and the locks.

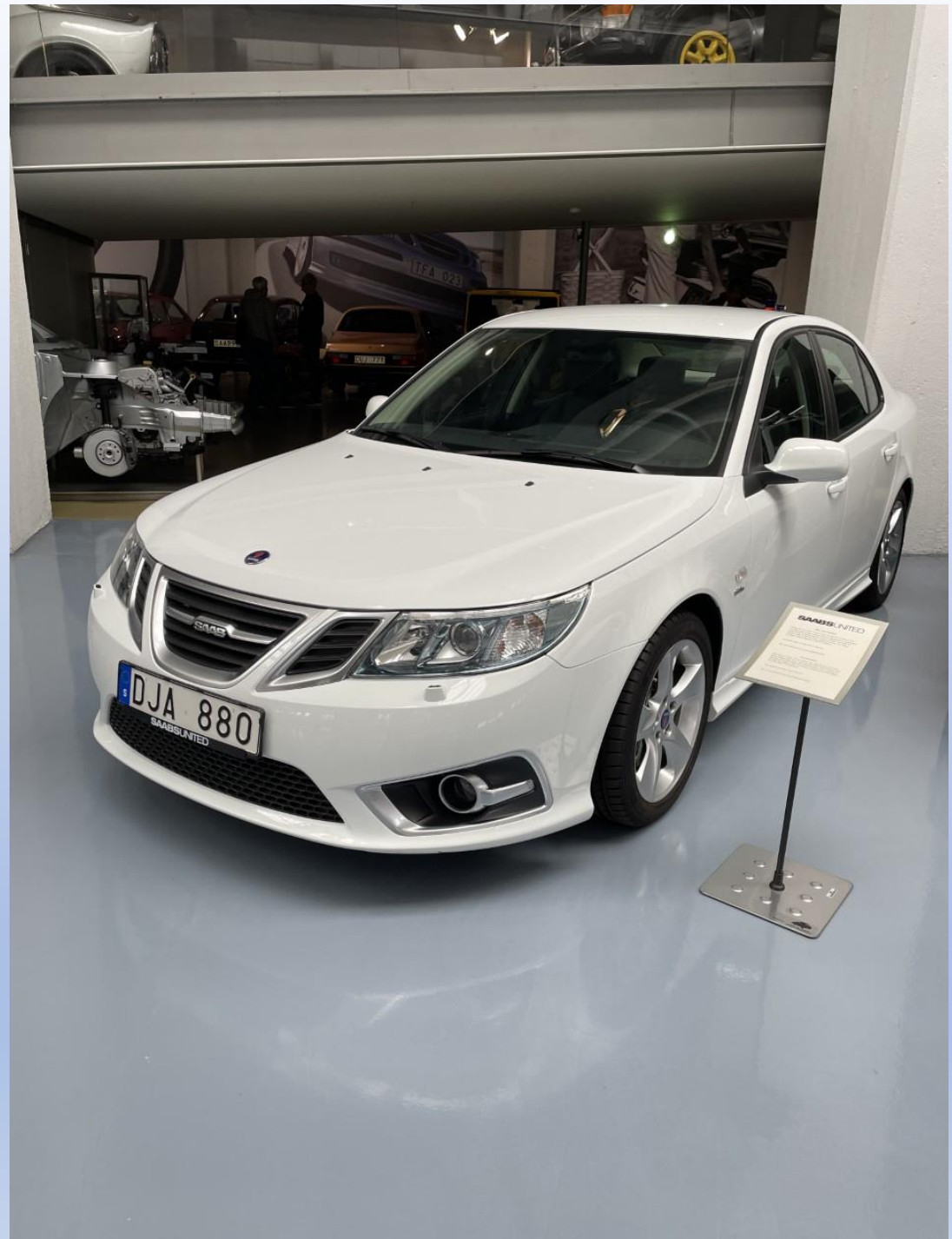
Information, Exhibitions and Guided tours
Die ganz besonderen Plätze können Sie auch ganz im Sommer durch das Wasserfall- und Schleusengebiet besuchen. Auf dem Kanalhuset und dem Industriehaus sind auch die Ausstellungen zu Kanalhuset und Industriehaus geöffnet und es werden Führungen angeboten. Auf diesen Plätzen können Sie auch von den Führern durch das Wasserfall- und Schleusengebiet begleitet werden.

www.innovation.se
www.slussarna.se





Besök på Saab museet
Första och sista SAABEN



Dag 3

Utsikt från hotellet i
Karlstad



Besök på Lars Lerins Sandgrund, den fina konsthallen med alla hans tavlor.





Interiör domkyrkan



Sola i Karlstad



Sven-Erik Magnusson





Frödings Alsters herrgård där vi blev guidade



Picasso statyn i Kristinehamn



Sjötorp Göta kanal

Rörstrands outlet i Lidköping

Nya muggar till fikat ?



Läckö slott



Slottskyrkan på slottet





Efter besök på Läckö slott och en god middag är vi nu på väg hem från Vänern Runt mot Ystad.
Alla är nöjda och belåtna.