

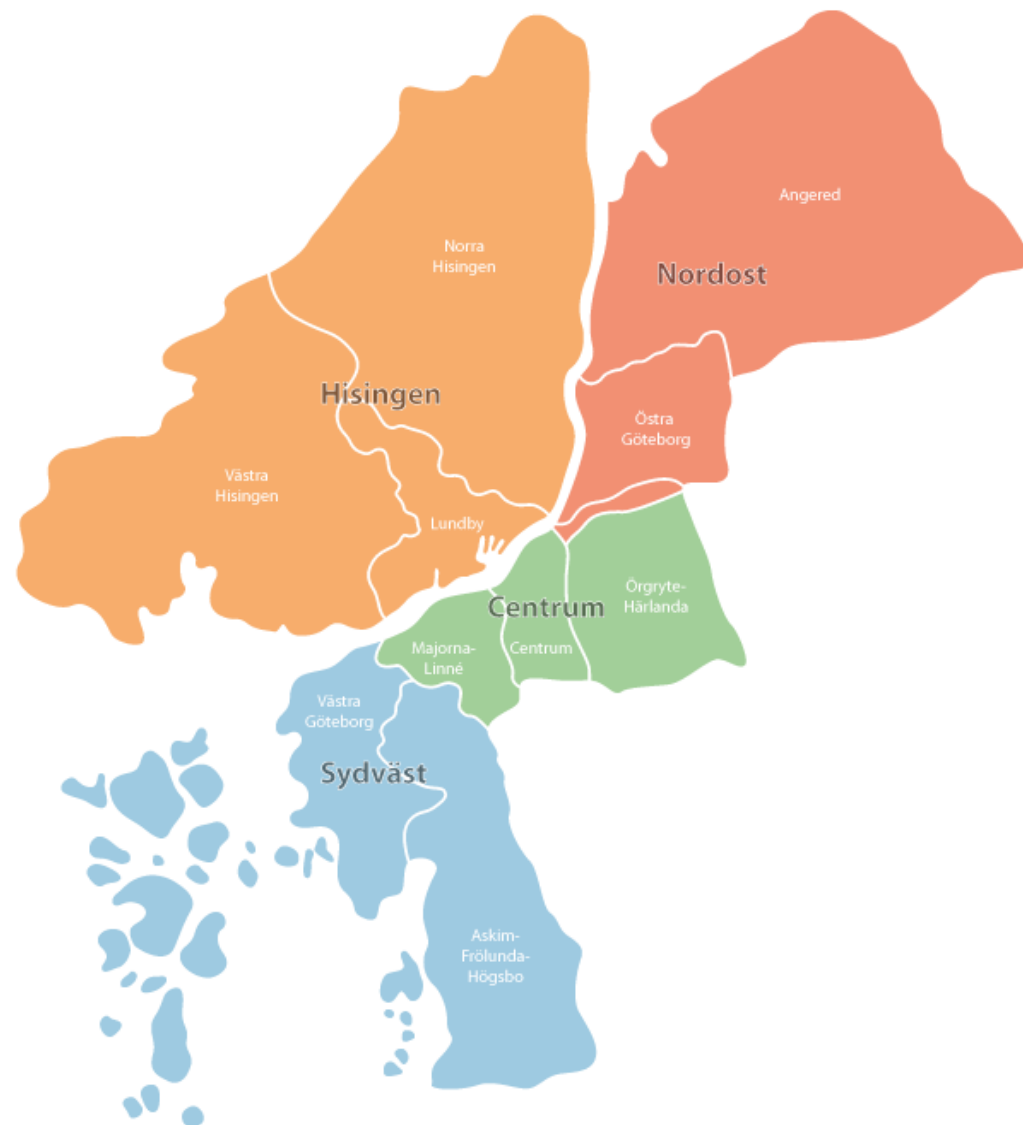
Kommunal hemtjänst stadsområde Sydväst

Verksamhetschefer Linda Hedborg och Anna Engström Celik

Göteborg Stads fyra stadsområden

Den kommunala hemtjänsten är uppdelade i de fyra stadsområdena. Vi är åtta verksamhetschefer och en avdelningschef.

I Göteborg finns även privata företag som utför hemtjänst utifrån Lagen om valfrihet (LOV).



Kommunal hemtjänst Sydväst 1



Göteborgs
Stad

Verksamhetschef
Linda Hedborg

Norra
Frölunda

Södra
Frölunda

Östra
Frölunda

Enheten för
stöd och
planering

Norra
Högsbo

Södra
Högsbo

Västra
Högsbo

Östra
Högsbo

Kommunal hemtjänst Sydväst 2



Göteborgs
Stad

Verksamhetschef
Anna Engström Celik

Södra
Askim/Norra
Hovås

Billdal/Södra
Hovås

Norra
Askim/Järnbrott

Skärgården

Fiskebäck/
Långedrag

Hagen/
Grimmered

Norra Tynnered

Södra Tynnered

Avlösarteamet

Enheten för
stöd och
planering

Göteborgarens stöd för att leva ett självständigt liv

Göteborgs Stads kommunala hemtjänst erbjuder stöd dygnet runt till de göteborgare som behöver för att kunna bo kvar hemma.

Vi finns tillhands för människor i alla åldrar, även om de allra flesta är över 65 år.

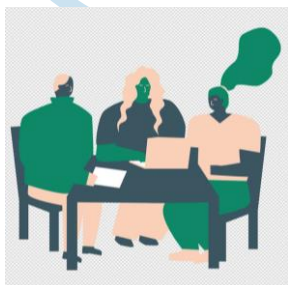
Inom hemtjänsten arbetar undersköterskor, vårdbiträden och biträden. Utifrån den enskildes behov samarbetar vi med exempelvis sjuksköterskor, fysioterapeuter och arbetsterapeuter

Tillsammans arbetar vi för att de vi möter ska känna trygghet, tillit och kunna leva ett så självständigt liv som möjligt.



Om att få hemtjänst

Ansöka och begära stöd
utifrån sina behov



Ta del av och
förstå beslutet

Förmedla sina
begränsningar och sina
resurser, vad är viktigt
för personen, vad
personen vill med
stödet, varför personen
behöver det och få det
beaktat

Den enskilde ska
uppleva inflytande
och
medbestämmande

Tillsammans med
personal forma hur
stödet ska utformas så
att personen når sina
mål.
Vad, hur, när.

Den enskilde ska
få möjlighet att
förmedla hur
insatsen fungerat
och om det
behövs annat stöd

Socialsekreterare beslutar om hemtjänst utifrån den enskildes behov av stöd och hjälp. Beslutet skickas till den enskilde och ett uppdrag till hemtjänsten.

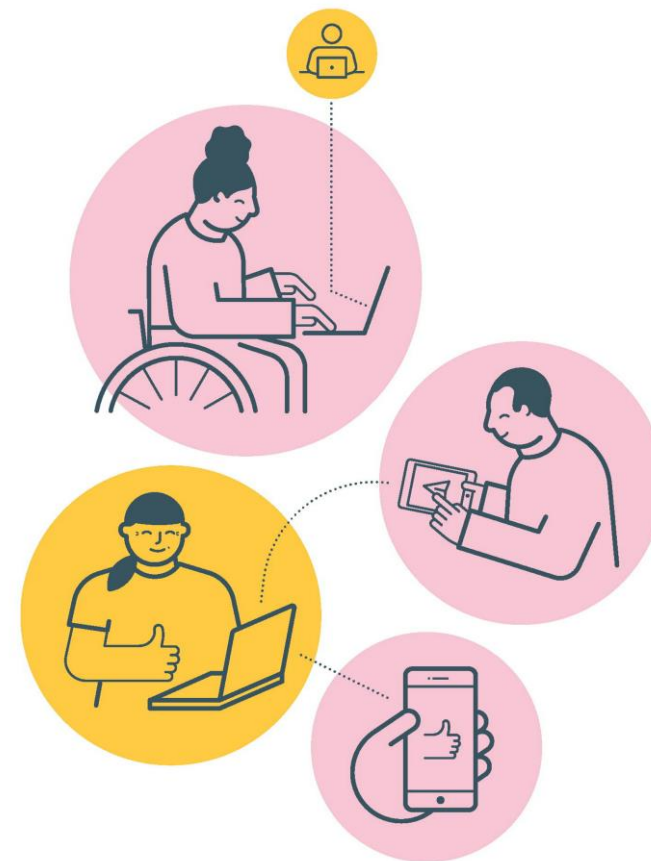
Hemtjänsten kan också få beställningar att utföra från den kommunala hälso- och sjukvården. Det vanligaste är att ge läkemedel.

Mottagningsombud, alternativt omsorgshandledare eller annan erfaren omsorgspersonal gör de första besöken.

Tillsammans med omsorgstagaren formuleras hur stödet och hjälpen ska utformas. Detta görs i en genomförandeplan.

Välfärdsutmaning – så möter vi en befolkning med fler äldre och färre yngre

- Underleverantörer av serviceinsatser
 - Inköp (Mathem.se)
 - Tvätt (Samhall)
 - Måltidstjänster (Sodexo)
 - Städ (Finns städ & fönsterputs, Fix Clean)



Fast omsorgskontakt

Omsorgskontakten

- ... arbetar i nära relation till sin omsorgstagare. Det innebär att den fasta omsorgskontakten ska träffa sin omsorgstagare så ofta som möjligt.
- ...ska vara utbildad undersköterska (fr.om. 2023-07-01).
- ...ska planera och följa upp genomförandet av omsorgen. Även att följa upp utförandet av omsorgen och vid behov revidera genomförandeplanen.
- ...ska tillgodose samordning när insatsen verkställs. Kan även verka för samordning med andra yrkesgrupper, som till exempel hälso- och sjukvårdspersonal, delta i uppföljningsmöten med socialsekreterare.
- ...informerar och samverkar med anhöriga, närstående, arbetslaget i hemtjänsten, andra utförare och aktuella yrkesgrupper som är delaktiga i den äldres vård och omsorg.





Ställ gärna frågor!