

# Översiktsplan 2040

## Munkedals kommun



# Introduktion



# Vad är en översiktsplan?



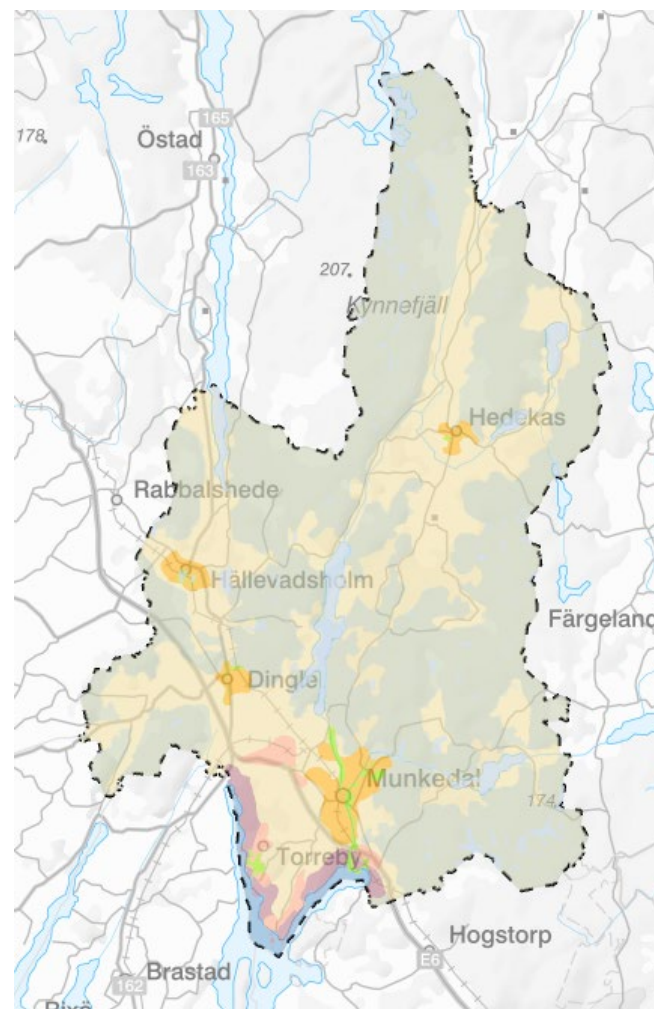
Kartor och text om hur kommunen vill att den fysiska miljön ska användas, utvecklas och bevaras.

# Översiktsplanens användning

En översiktsplan är inte juridiskt bindande.

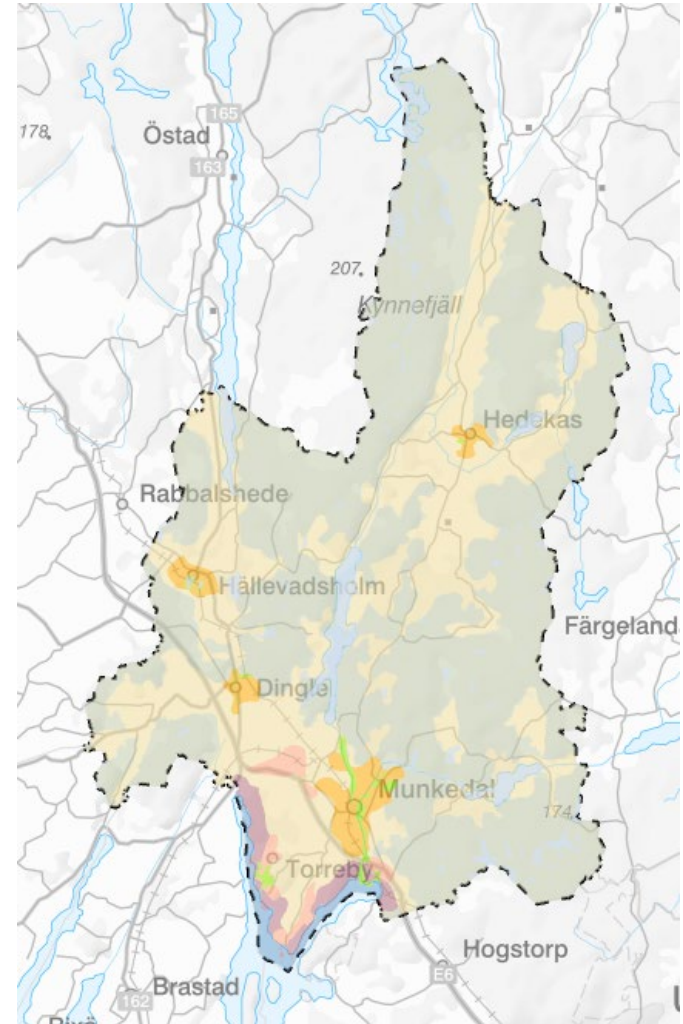
Översiktsplanen är ett betydelsefullt underlag för olika beslut i kommunen och för andra myndigheter.

Kommunens ställningstaganden kan ge stöd vid t ex domstolarnas prövningar.



# Översiktsplanen styrs av plan- och bygglagen (PBL)

- Grunddragen för mark- och vattenanvändning i hela kommunen
- Hur kommunen i den fysiska planeringen avser att ta hänsyn till och samordna översiktsplanen med relevanta nationella och regionala mål, planer och program av betydelse för en hållbar utveckling inom kommunen





# Kommunens översiktsplan

Nu gällande  
översiktsplan, ÖP -18,  
vann laga kraft 2022.

Pågående översiktsplan  
tar sikte mot år 2040  
och kallas därför ÖP  
2040.



# Arbetet med ÖP 2040

2019

Beslut i KS om ny ÖP

2020

Ramar, budget och planeringsfas

2021

Medborgardialog

2022

Framtagande av nytt material

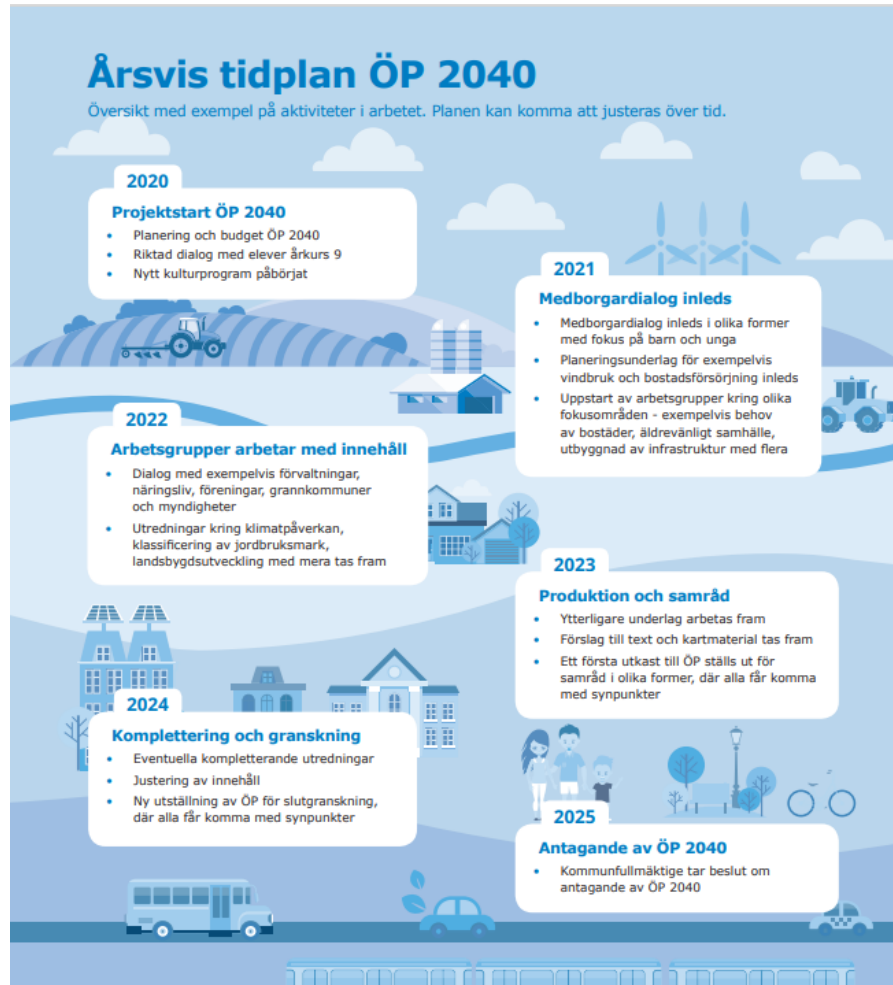
2023

Produktion och samråd

2024

Komplettering och granskning

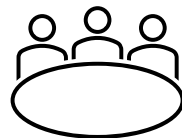
# Arbetet med ÖP 2040





# Organisation ÖP 2040

- ÖP2040 har formats av den politiska styrgruppen (PS) tillsammans med tjänstemän från kommunen och Sweco.
- Styrgruppen utgörs av representant från partier representerade i kommunfullmäktige.
- Möten och workshops har hållits kring planeringsunderlag, utvecklingsstrategi, LIS-områden, ställningstaganden mm



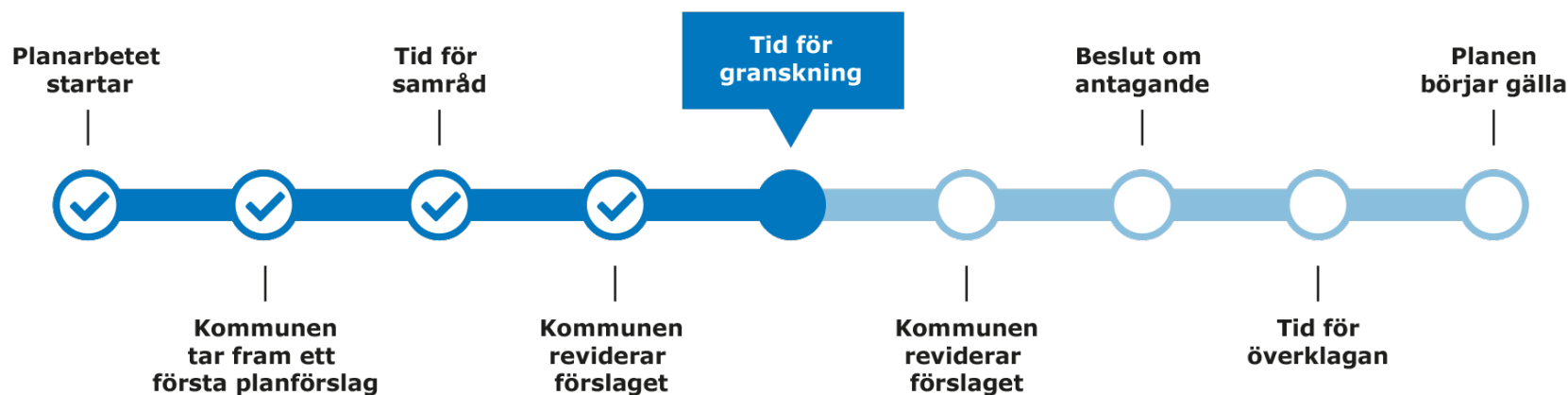
# ÖP 2040 - digital översiktsplan

ÖP 2040 är digital men finns även i pdf-version.

En digital översiktsplan är lättare att navigera i och många kartor är klickbara.

The screenshot shows a digital interface for the 'Översiktsplan 2040 Munkedals kommun'. It features a header with the Munkedal Kommun logo and the title. Below the title is a short introduction: 'Välkommen till samrådsförslaget för Munkedal kommuns nya översiktsplan. Översiktsplanen visar hur kommunen vill utvecklas och hur mark och vatten avses att användas. I kapitel 2 hittar du information om hur du skickar in samrådspunkter.' and the date '22 september 2023'. The main content area is a grid of nine interactive cards, each with a number and a representative image: 1. Välkommen (bridge over water), 2. Vad tycker du? (hands), 3. Utgångspunkter (lake), 4. Utvecklingsinriktning (golf course), 5. Mark- och vattenanvändning (field), 6. Landsbygdsutveckling i strandnära läge, LIS (boat on water), 7. Hänsyn - förhållanden av väsentlig betydelse (stone structures), 8. Effekter av ÖP2040 (cows), 9. Utforska kartan (hand pointing to map).

# Planprocessen - tidplan



Granskning sommaren 2024 och antagande i slutet av 2024.

# Exempel på samrådssynpunkter

- Förslag på mer markområde för bostadsbyggnation i Torreby
- Utveckla centrum i Munkedal och främja fler centrumnära verksamheter
- Ingen ny skola vid Stale gård
- Några av målen som tydligt kopplar till social hållbarhet kan lyftas fram mer, särskilt mål 5 om jämställdhet och mål 10 om minskad ojämlikhet. Länsstyrelsen saknar även koppling till flera nationella mål inom social hållbarhet; jämställdhet, funktionshinderspolitik, trygghet och folkhälsa

# Kommunens ställningstaganden



# Ställningstaganden

Kommunens föreslagna ställningstaganden finns i kapitel 5, Mark- och vattenanvändning.



SAMLING

## Översiktsplan 2040 Munkedals kommun

Välkommen till samrådsförslaget för Munkedal kommuns nya översiktsplan. Översiktsplanen visar hur kommunen vill utvecklas och hur mark och vatten avses att användas. I kapitel 2 hittar du information om hur du skickar in samrådssynpunkter.

22 september 2023



1 Välkommen



2 Vad tycker du?



3 Utgångspunkter



4 Utvecklingsinriktning



5 Mark- och vattenanvändning



6 Landsbygdsutveckling i strandnära läge, LIS



7 Hänsyn - förhållanden av väsentlig betydelse



8 Effekter av ÖP2040



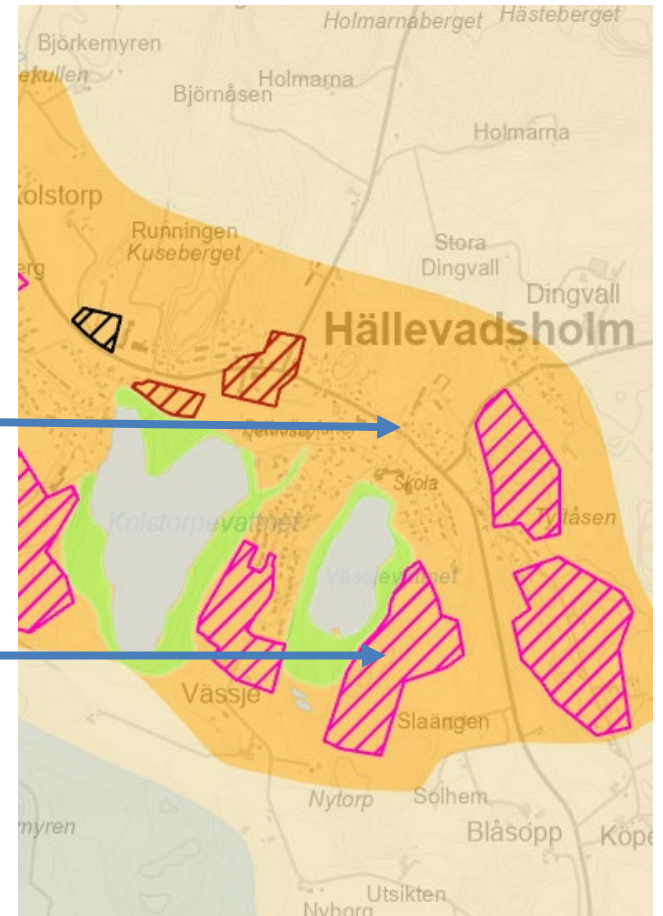
9 Utforska kartan



# Ställningstaganden

Det finns tre olika nivåer av ställningstaganden:

- Kommunövergripande  
(*Generella ställningstaganden*)
- Övergripande användning  
(*T ex Etablerade samhällsområden*)
- Utvecklad användning  
(*T ex Småskalig bostadsbebyggelse*)



# Ställningstaganden, delaktighet och tillgänglighet

”Alla kommunens invånare ska ges möjlighet att påverka sin vardag och vara delaktiga i viktiga förändringar som sker i närmiljön. För det krävs ständigt pågående dialog om de frågor som berör oss i vårt samhälle samt god tillgänglighet både digitalt och fysiskt. Kommunen arbetar för att utforma den fysiska miljön utifrån ett barnperspektiv med ambitionen att skapa en god bebyggd miljö, där barns intressen och rätt att ha synpunkter möjliggörs.”

# Ställningstaganden, delaktighet och tillgänglighet

- Behov utifrån jämställdhet, jämlikhet, trygghet, funktionsvariation, integrationsaspekter och barnperspektiv ska beaktas vid bebyggelseplanering. Det ska finnas möjlighet till ett gott liv i alla kommundelar oavsett kön, ålder, inkomstnivå, kulturell bakgrund etc.
- Barnperspektivet ska beaktas särskilt vid infrastrukturplanering inom kommunen.

# Ställningstaganden, delaktighet och tillgänglighet

- Parallellt med utvecklandet av ändamålsenliga anläggningar för föreningslivet är det av vikt att barn och unga ges förutsättningar till spontan aktivitet i och kring sitt bostadsområde. De ska även kunna ta sig till dessa ytor i närområdet på ett tryggt och säkert sätt.
- Bra gång- och cykelvägar till skolor är viktiga för att fler barn ska kunna ta sig till skolan själva på ett tryggt och säkert sätt. Det är också en viktig del i utveckling av hållbart och självständigt resande för kommunens yngre generationer.

# Ställningstaganden, delaktighet och tillgänglighet (tillkommande förslag)

- Universell utformning ska eftersträvas vid all typ av planering och byggnation av allmänna platser och offentliga byggnader i kommunen, där så är möjligt utifrån platsens förutsättningar. Detta för att så många som möjligt ska kunna använda miljöerna utan behov av anpassning i efterhand.

# Synpunkter och önskemål

- Saknas något i ställningstagandena kring delaktighet och tillgänglighet utifrån social hållbarhet?
- Är det något ställningstagande som ni vill justera?
- Finns det förslag på ytterligare ställningstagande för att främja ett inkluderande och jämlikt samhälle och en hälsosam livsmiljö för kommunens invånare?



# Ställningstaganden, gestaltad och hälsosam livsmiljö

”Många olika aspekter påverkar vår livsmiljö. Den fysiska planeringen kan bidra genom att värna om värden som är viktiga för oss, genom att bygga strukturer som underlättar vardagslivet och undviker konflikter mellan boende och ohälsosamma miljöer. Men också genom att lägga grund för nya väl gestaltade och inkluderande platser att vistas och mötas på”

”En livsmiljö som uppmuntrar till utomhusvistelse och rörelse i vardagen bidrar till bättre folkhälsa. Det är också viktigt att beakta sådant som kan påverka hälsan negativt och minimera sådana inslag i boendemiljöerna.”

# Ställningstaganden, gestaltad och hälsosam livsmiljö

- Invånarna bör ha tillgång till grönområden inom ca 300 meter från sin bostad.
- Värdefull och skyddad natur bör synliggöras. Detta är för att locka människor att vistas i områdena samt att i pedagogiskt och kunskapshöjande syfte uppmuntra människor att nyttja området med respekt för dess unika värden.
- Kollektiv odling i urban miljö bör uppmuntras.
- I tätorternas centrala delar samt vid dess infarter bör utformning ges extra omtanke för att skapa tydliga centrum och entrépunkter.

# Ställningstaganden gestaltad och hälsosam livsmiljö (tillkommande förslag)

- Det ska finnas tillgång till trivsamma och tillgängliga utemiljöer i kommunens tätorter.


# Synpunkter och önskemål

- Saknas något i ställningstagandena kring gestaltad och hälsosam livsmiljö utifrån social hållbarhet?
- Är det något ställningstagande som ni vill justera?
- Finns det förslag på ytterligare ställningstagande för att främja ett inkluderande och jämlikt samhälle och en hälsosam livsmiljö för kommunens invånare?

# Synpunkter och önskemål

- 27/5 är nästa möte i den politiska styrgruppen och innan dess behöver vi få återkoppling. Maila gärna direkt till mig, [elin.tibell@munkedal.se](mailto:elin.tibell@munkedal.se)

# Ta del av digital översiktsplan, ÖP 2040




**Munkedals  
Kommun**

SAMLING


## Översiktsplan 2040 Munkedals kommun

Välkommen till samrådsförslaget för Munkedal kommuns nya översiktsplan. Översiktsplanen visar hur kommunen vill utvecklas och hur mark och vatten avses att användas. I kapitel 2 hittar du information om hur du skickar in samrådssynpunkter.


22 september 2023




1. Välkommen




2. Vad tycker du?




3. Utgångspunkter




4. Utvecklingsinriktning




5. Mark- och vattenanvändning




6. Landsbygdsutveckling i strandnära läge, LIS



7. Hänsyn - förhållanden av väsentlig betydelse



8. Effekter av ÖP2040



9. Utforska kartan

[Översiktsplan 2040 Munkedals kommun \(sml-it.se\)](https://sml-it.se)



Tack för  
uppmärksamheten

# Universell utformning

## Definition

”Sådan utformning av produkter, miljöer, program och tjänster att de ska kunna användas av alla i största möjliga utsträckning utan behov av anpassning eller specialutformning. Universell utformning ska inte utesluta hjälpmedel för enskilda grupper av personer med funktionsnedsättning där så behövs.”

Universell utformning handlar om att skapa lösningar som fungerar för så många som möjligt redan från början. Då inkluderas fler och man slipper att göra anpassningar i efterhand.