

## Hemlig resa 2024

Ett fyrtiotal pensionärer från Västra Kind har varit på Hemlig Resa. Vi tog oss via vindlande småvägar västerut. Första stoppet var vid Fjärås Bräcka där inlandsisen en gång i tiden skapade en mäktig grusås.



Därefter kom vi till Äskhult där det var det dags för medhavd fikakorg innan vi började vår rundtur. Vår guide var klädd som en piga från 1800-talets första hälft. Äskhults by består av fyra gårdar som ligger tätt samman och de är unika på sätt att de separerades inte fysiskt vid de stora skiftena på 1800-talet vilket de flesta andra landsortsbyar gjorde. I Äskhult var det möjligt att de fyra gårdarna kunde få likvärdig mark nära sina gårdar utan att byggnaderna behövde flyttas. Äskhult är sedan 2004 klassat som kulturresevat.







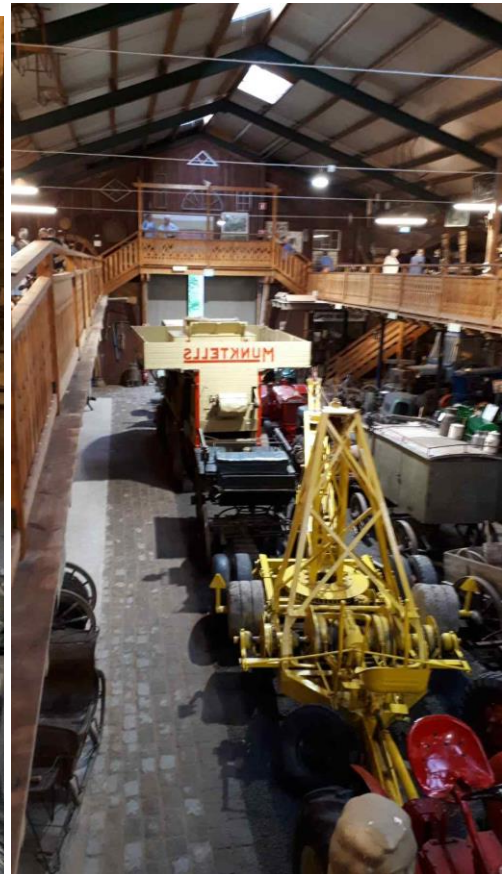
Lunchen intogs på Linnea och Basilika, en trevlig Thai-restaurang i Varberg.

Berte i Slöinge blev nästa stopp.

Bertegruppen består av Berte kvarn, Berte museum och SIA-glass. Kvarnen är Sveriges näst största och mycket gammal, den drevs en gång av flödet i Suseån. Den är familjeägd av familjen Stenström och detta finns dokumenterat sedan 1569. Området hörde vid den tiden till Danmark. Man har huvudsakligen malt råg och vete men har nu installerat en ny produktionslinje där man även mal havre.

Muséet är inrymt i ett före detta ridhus som man övertog från Vägverket när E6 invigdes 2002. Det är två våningar och inrymmer alla upptänkliga bruksföremål och maskiner huvudsakligen från 1900-talet.





SIA-glass eller Slöinge Industri AB är grundat av Anders Stenström och är jämte GB Sveriges största glasstillverkare. Här serverades vi kaffe och glass.



Resan hem ackompanjerades av ett skyfall av sällan skådat slag.

/Olle Jarvid